



Solaris

158,65 m²

Piętrowy, nowoczesny dom z dwuspadowym dachem, zadaszonym tarasem na piętrze, idealny na wąskie działki

min. wymiary działki 15,2 x 23,2 m

pow. netto parteru	87,10 m ²
pow. całkowita	218,90 m ²
pow. zabudowy	109,45 m ²
kubatura brutto	773,40 m ³
wysokość budynku	8,41 m
kąt nachylenia dachu	30°
rodzaj stropu	gęstożebrowy
pow. dachu	158,00 m ²

TECHNOLOGIA

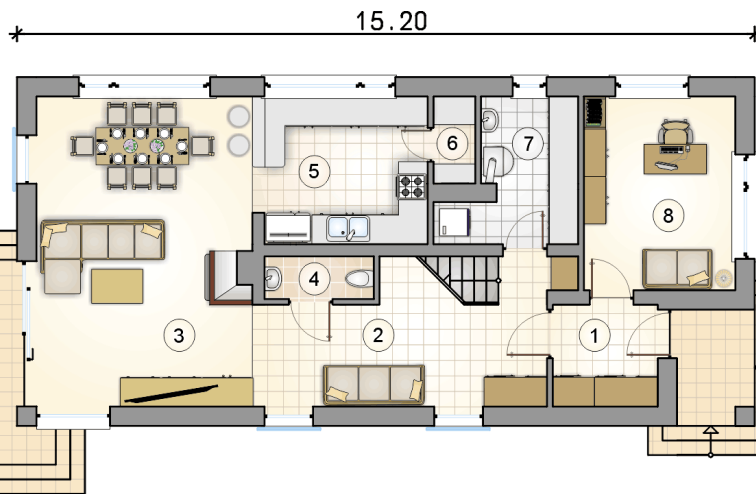
Technologia murowana: pustak ceramiczny gr. 25 cm + ocieplenie w systemie Termo Organika. Pokrycie dachu: dachówka. Drzwi zewnętrzne marki Hörmann.

Do tego projektu możesz wprowadzić zmiany, na które wyrazimy bezpłatną zgodę. Więcej na www.studioatrium.pl

KOSZTY BUDOWY

stan surowy	298 492 zł
roboty wykończeniowe	286 855 zł
instalacje	128 578 zł
koszt budowy	713 925 zł

Podane ceny są szacunkowymi cenami netto. Zapytaj o zestawienie materiałów naszego konsultanta na www.studioatrium.pl

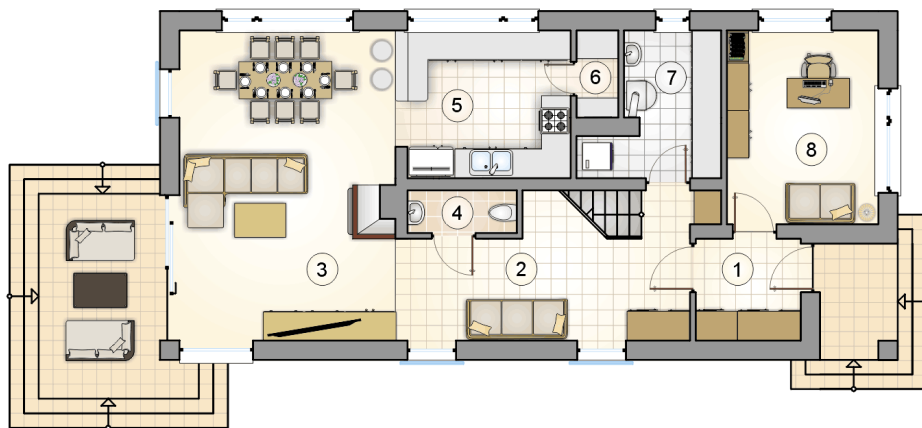


RZUT PARTERU [m²]

1	przedsiónek	4,45
2	hall z komunikacją	17,90
3	pokój dzienny z jadalnią	28,60
4	w.c.	1,60
5	kuchnia	10,05
6	spiżarka	1,50
7	kotłownia	6,65
8	pokój	12,25
	razem	83,00

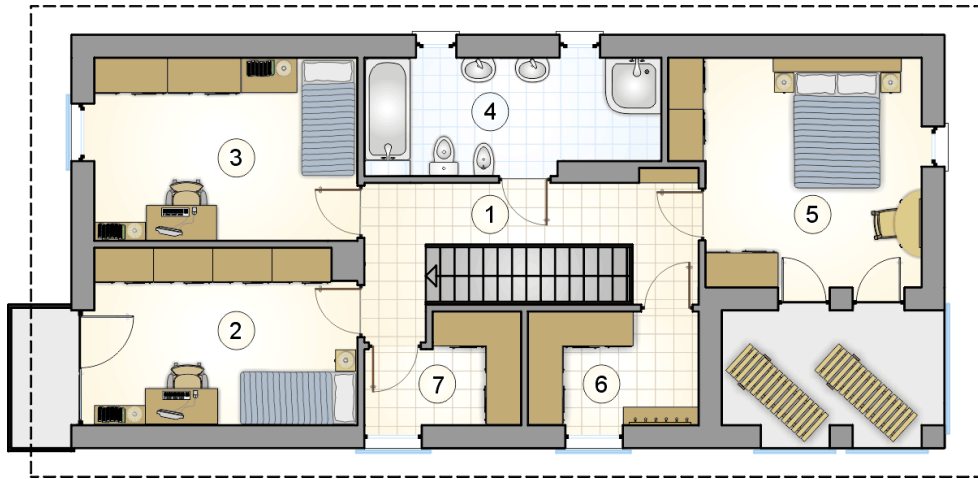
15.20

7.20



RZUT PARTERU
PROJEKTU SOLARIS [m²]

1	przedsiónek	4,45
2	hall z komunikacją	17,90
3	pokój dzienny z jadalnią	28,60
4	w.c.	1,60
5	kuchnia	10,05
6	spizarka	1,50
7	kotłownia	6,65
8	pokój	12,25
0	razem	83,00



RZUT PIĘTRA
PROJEKTU SOLARIS [m²]

1	hall z komunikacją	11,45
2	pokój	13,70
3	pokój	14,35
4	łazienka	9,95
5	pokój	16,00
6	garderoba	5,70
7	garderoba	4,50
0	razem	75,65