



ATRIUM

# Solaris

## 158,65 m<sup>2</sup>

Piętrowy, nowoczesny dom z dwuspadowym dachem, zadaszonym tarasem na piętrze, idealny na wąskie działki

min. wymiary działki 15,2 x 23,2 m

pow. netto parteru	87,10 m <sup>2</sup>
pow. całkowita	218,90 m <sup>2</sup>
pow. zabudowy	109,45 m <sup>2</sup>
kubatura brutto	773,40 m <sup>3</sup>
wysokość budynku	8,41 m
kąt nachylenia dachu	30°
rodzaj stropu	gęstożebrowy
pow. dachu	158,00 m <sup>2</sup>

### TECHNOLOGIA

Technologia murowana: pustak ceramiczny gr. 25 cm + ocieplenie w systemie Termo Organika. Pokrycie dachu: dachówka. Drzwi zewnętrzne marki Hörmann.

Do tego projektu możesz wprowadzić zmiany, na które wyrazimy bezpłatną zgodę. Więcej na [www.studioatrium.pl](http://www.studioatrium.pl)

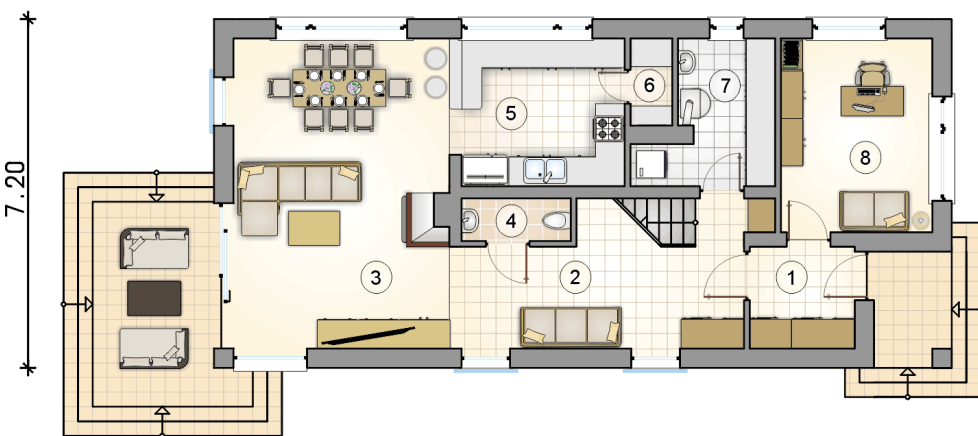


### KOSZTY BUDOWY

stan surowy	298 492 zł
roboty wykończeniowe	286 855 zł
instalacje	128 578 zł
koszt budowy	713 925 zł

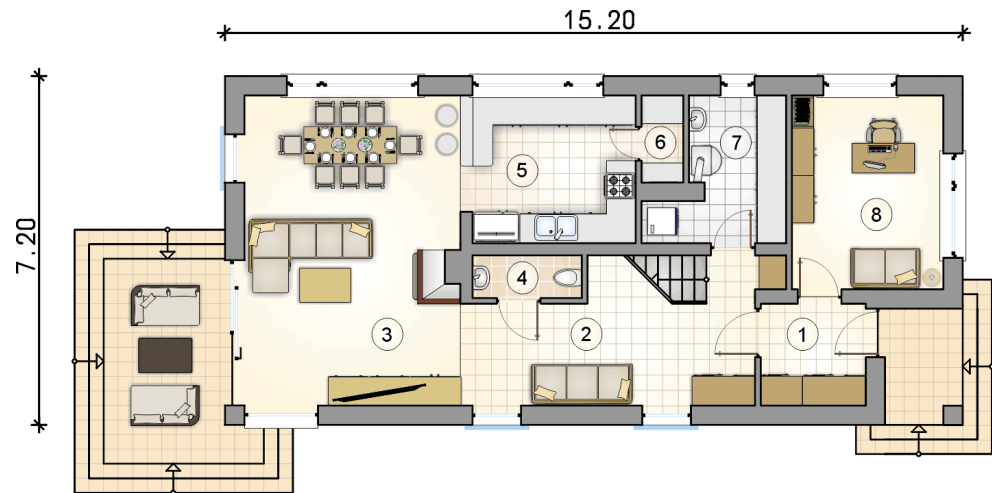
Podane ceny są szacunkowymi cenami netto. Zapytaj o zestawienie materiałów naszego konsultanta na [www.studioatrium.pl](http://www.studioatrium.pl)

15.20



### RZUT PARTERU [m<sup>2</sup>]

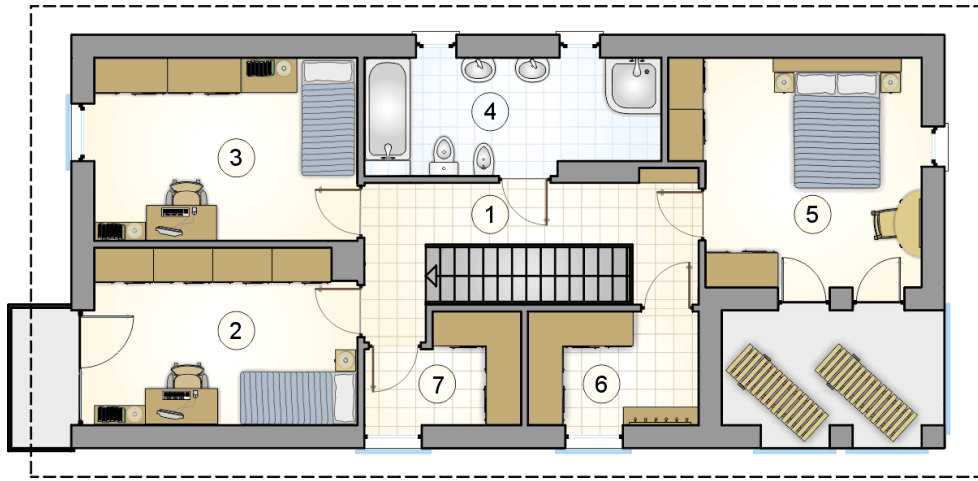
1	przedsiónek	4,45
2	hall z komunikacją	17,90
3	pokój dzienny z jadalnią	28,60
4	w.c.	1,60
5	kuchnia	10,05
6	spiżarka	1,50
7	kotłownia	6,65
8	pokój	12,25
	<b>razem</b>	<b>83,00</b>



RZUT PARTERU  
PROJEKTU SOLARIS

[m<sup>2</sup>]

1	przedsiónek	4,45
2	hall z komunikacją	17,90
3	pokój dzienny z jadalnią	28,60
4	w.c.	1,60
5	kuchnia	10,05
6	spizarka	1,50
7	kotłownia	6,65
8	pokój	12,25
0	<b>razem</b>	<b>83,00</b>



RZUT PIĘTRA  
PROJEKTU SOLARIS

[m<sup>2</sup>]

1	hall z komunikacją	11,45
2	pokój	13,70
3	pokój	14,35
4	łazienka	9,95
5	pokój	16,00
6	garderoba	5,70
7	garderoba	4,50
0	<b>razem</b>	<b>75,65</b>