



Soleo

127,6 m²

plus garaż 37,45 m²

Dom parterowy z przestronnym odkrytym tarasem wypoczynkowym oraz garażem 2-stanowiskowym, energooszczędny

min. wymiary działki 22,9 x 25,7 m

pow. netto parteru	172,10 m ²
pow. całkowita	220,30 m ²
pow. zabudowy	221,55 m ²
kubatura brutto	1 090,80 m ³
wysokość budynku	6,40 m
kąt nachylenia dachu	25°
rodzaj stropu	lekki
pow. dachu	301,00 m ²



TECHNOLOGIA

Technologia murowana: Pustak ceramiczny gr. 30 cm + ocieplenie w systemie Termo Organika. Pokrycie dachu dachówką cementową. Brama garażowa i drzwi zewnętrzne marki Hörmann.

Do tego projektu możesz wprowadzić zmiany, na które wyrazimy bezpłatną zgodę. Więcej na www.studioatrium.pl

KOSZTY BUDOWY

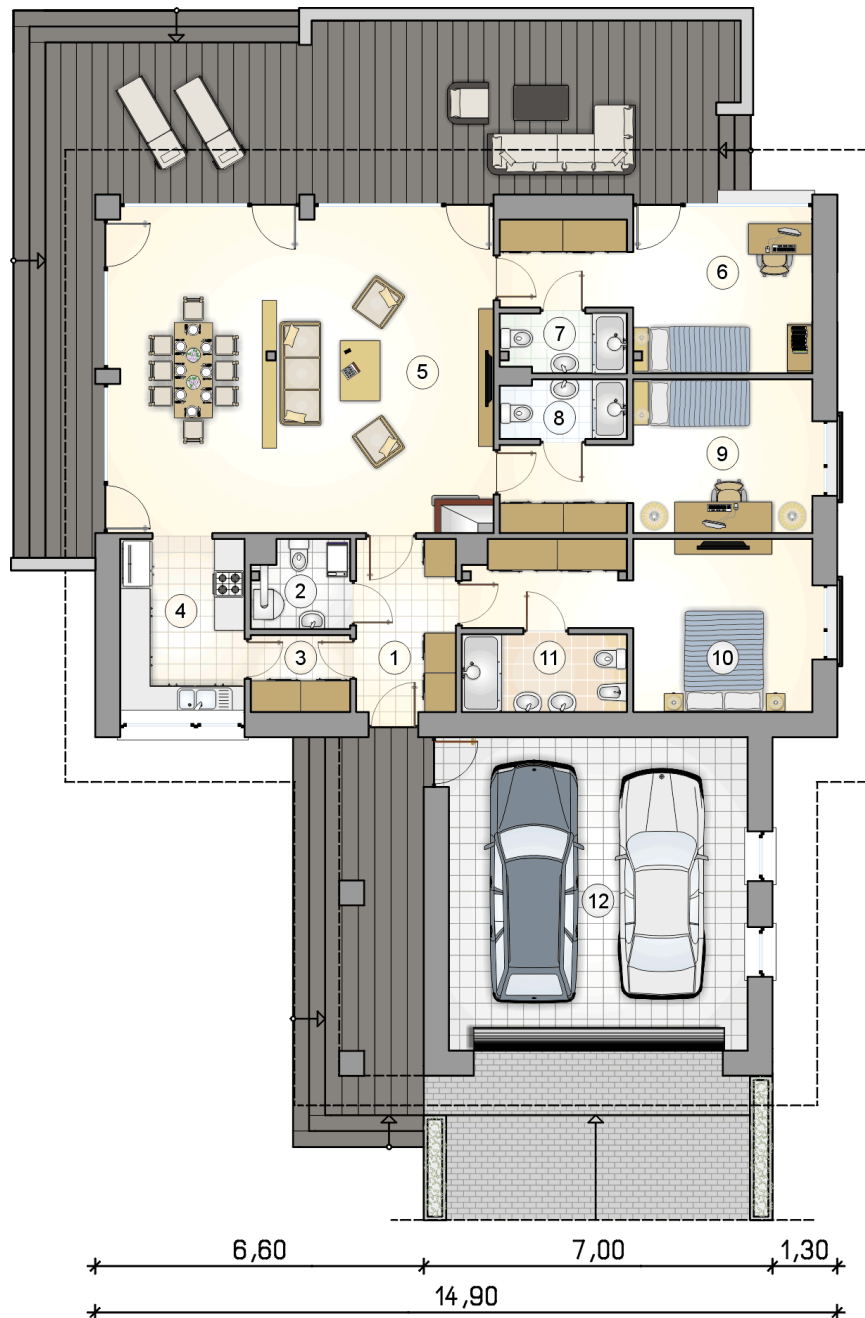
stan surowy	281 086 zł
roboty wykończeniowe	257 252 zł
instalacje	118 252 zł
koszt budowy	656 590 zł

Podane ceny są szacunkowymi cenami netto. Zapytaj o zestawienie materiałów naszego konsultanta na www.studioatrium.pl



RZUT PARTERU [m²]

1	przedsiónek	6,80
2	w.c. z piecem c.o.	3,25
3	spiżarka	3,00
4	kuchnia	8,70
5	salon z jadalnią	46,00
6	pokój	15,50
7	łazienka	2,90
8	łazienka	2,90
9	pokój	15,50
10	pokój	18,00
11	łazienka	5,05
	razem	127,60
12	garaż	37,45



RZUT PARTERU

[m²]

1	przedsionek	6,80
2	w.c. z piecem c.o.	3,25
3	spiżarka	3,00
4	kuchnia	8,70
5	salon z jadalnią	46,00
6	pokój	15,50
7	łazienka	2,90
8	łazienka	2,90
9	pokój	15,50
10	pokój	18,00
11	łazienka	5,05
	razem	127,60
12	garaż	37,45