



# Soleo

## 127,6 m<sup>2</sup>

plus garaż 37,45 m<sup>2</sup>

Dom parterowy z przestronnym odkrytym tarasem wypoczynkowym oraz garażem 2-stanowiskowym, energooszczędny

min. wymiary działki 22,9 x 25,7 m

pow. netto parteru	172,10 m <sup>2</sup>
pow. całkowita	220,30 m <sup>2</sup>
pow. zabudowy	221,55 m <sup>2</sup>
kubatura brutto	1 090,80 m <sup>3</sup>
wysokość budynku	6,40 m
kąt nachylenia dachu	25°
rodzaj stropu	lekki
pow. dachu	301,00 m <sup>2</sup>



### TECHNOLOGIA

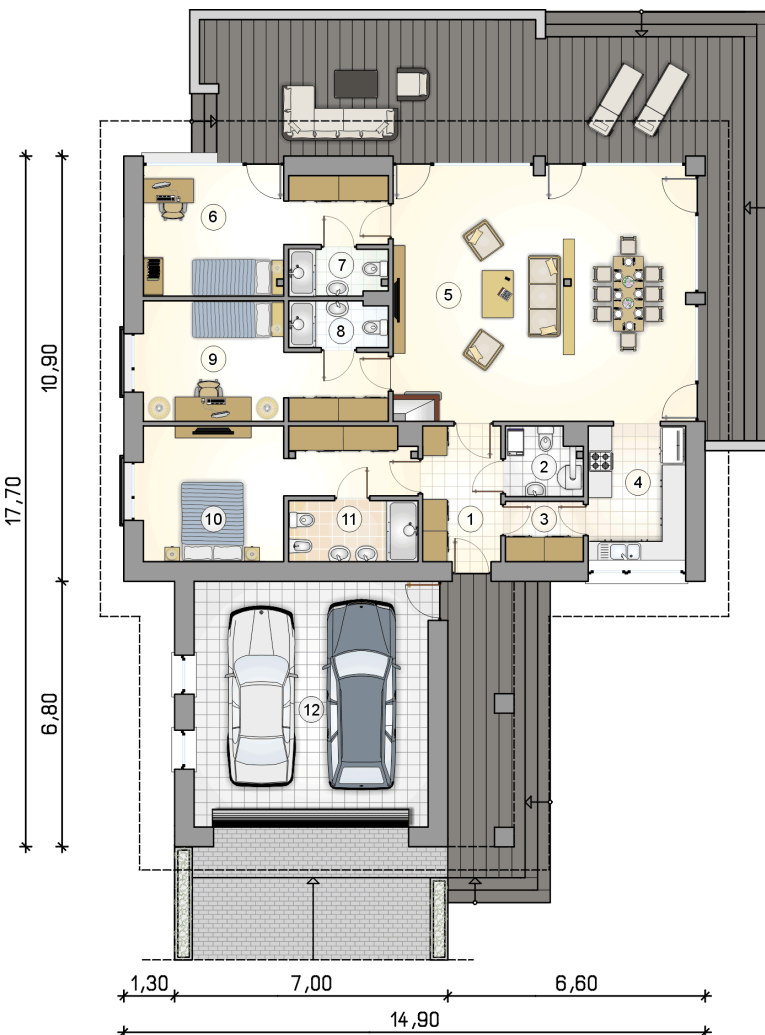
Technologia murowana: Pustak ceramiczny gr. 30 cm + ocieplenie w systemie Termo Organika. Pokrycie dachu dachówką cementową. Brama garażowa i drzwi zewnętrzne marki Hörmann.

Do tego projektu możesz wprowadzić zmiany, na które wyrazimy bezpłatną zgodę. Więcej na [www.studioatrium.pl](http://www.studioatrium.pl)

### KOSZTY BUDOWY

stan surowy	281 086 zł
roboty wykończeniowe	257 252 zł
instalacje	118 252 zł
koszt budowy	656 590 zł

Podane ceny są szacunkowymi cenami netto. Zapytaj o zestawienie materiałów naszego konsultanta na [www.studioatrium.pl](http://www.studioatrium.pl)



### RZUT PARTERU [m<sup>2</sup>]

1	przedsiónek	6,80
2	w.c. z piecem c.o.	3,25
3	spiżarka	3,00
4	kuchnia	8,70
5	salon z jadalnią	46,00
6	pokój	15,50
7	łazienka	2,90
8	łazienka	2,90
9	pokój	15,50
10	pokój	18,00
11	łazienka	5,05
	<b>razem</b>	<b>127,60</b>
12	garaż	37,45



## RZUT PARTERU

[m<sup>2</sup>]

1	przedsiónek	6,80
2	w.c. z piecem c.o.	3,25
3	spiżarka	3,00
4	kuchnia	8,70
5	salon z jadalnią	46,00
6	pokój	15,50
7	łazienka	2,90
8	łazienka	2,90
9	pokój	15,50
10	pokój	18,00
11	łazienka	5,05
	<b>razem</b>	<b>127,60</b>
12	garaż	37,45