



# Soleo II

## 127,6 m<sup>2</sup>

Niewielki parterowy dom z odkrytym tarasem na zapleczu, energooszczędny

min. wymiary działki 22,9 x 18,94 m

pow. netto parteru	127,60 m <sup>2</sup>
pow. całkowita	162,40 m <sup>2</sup>
pow. zabudowy	162,40 m <sup>2</sup>
kubatura brutto	803,10 m <sup>3</sup>
wysokość budynku	6,40 m
kąt nachylenia dachu	25°
rodzaj stropu	lekki
pow. dachu	225,60 m <sup>2</sup>

### TECHNOLOGIA

Technologia murowana: Pustak ceramiczny gr. 30 cm + ocieplenie w systemie Termo Organika. Pokrycie dachu dachówką cementową. Drzwi zewnętrzne marki Hörmann.

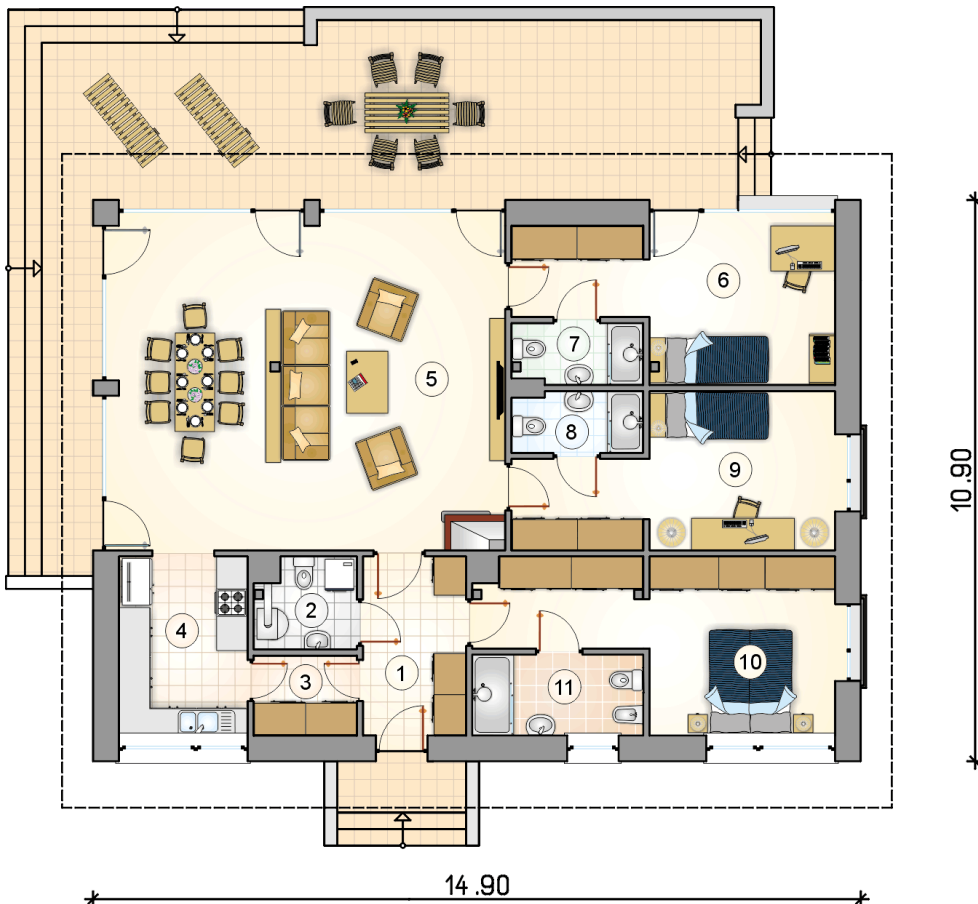
Do tego projektu możesz wprowadzić zmiany, na które wyrazimy bezpłatną zgodę. Więcej na [www.studioatrium.pl](http://www.studioatrium.pl)



### KOSZTY BUDOWY

stan surowy	245 815 zł
roboty wykończeniowe	224 972 zł
instalacje	103 413 zł
koszt budowy	574 200 zł

Podane ceny są szacunkowymi cenami netto. Zapytaj o zestawienie materiałów naszego konsultanta na [www.studioatrium.pl](http://www.studioatrium.pl)



### RZUT PARTERU [m<sup>2</sup>]

1	przedsiónek	6,80
2	w.c. z piecem c.o.	3,25
3	spiżarka	3,00
4	kuchnia	8,70
5	salon z jadalnią	46,00
6	pokój	15,50
7	łazienka	2,90
8	łazienka	2,90
9	pokój	15,50
10	pokój	18,00
11	łazienka	5,05
<b>razem</b>		<b>127,60</b>