



Soleo II

127,6 m²

Niewielki parterowy dom z odkrytym tarasem na zapleczu, energooszczędny

min. wymiary działki 22,9 x 18,94 m

pow. netto parteru	127,60 m ²
pow. całkowita	162,40 m ²
pow. zabudowy	162,40 m ²
kubatura brutto	803,10 m ³
wysokość budynku	6,40 m
kąt nachylenia dachu	25°
rodzaj stropu	lekki
pow. dachu	225,60 m ²

TECHNOLOGIA

Technologia murowana: Pustak ceramiczny gr. 30 cm + ocieplenie w systemie Termo Organika. Pokrycie dachu dachówką cementową. Drzwi zewnętrzne marki Hörmann.

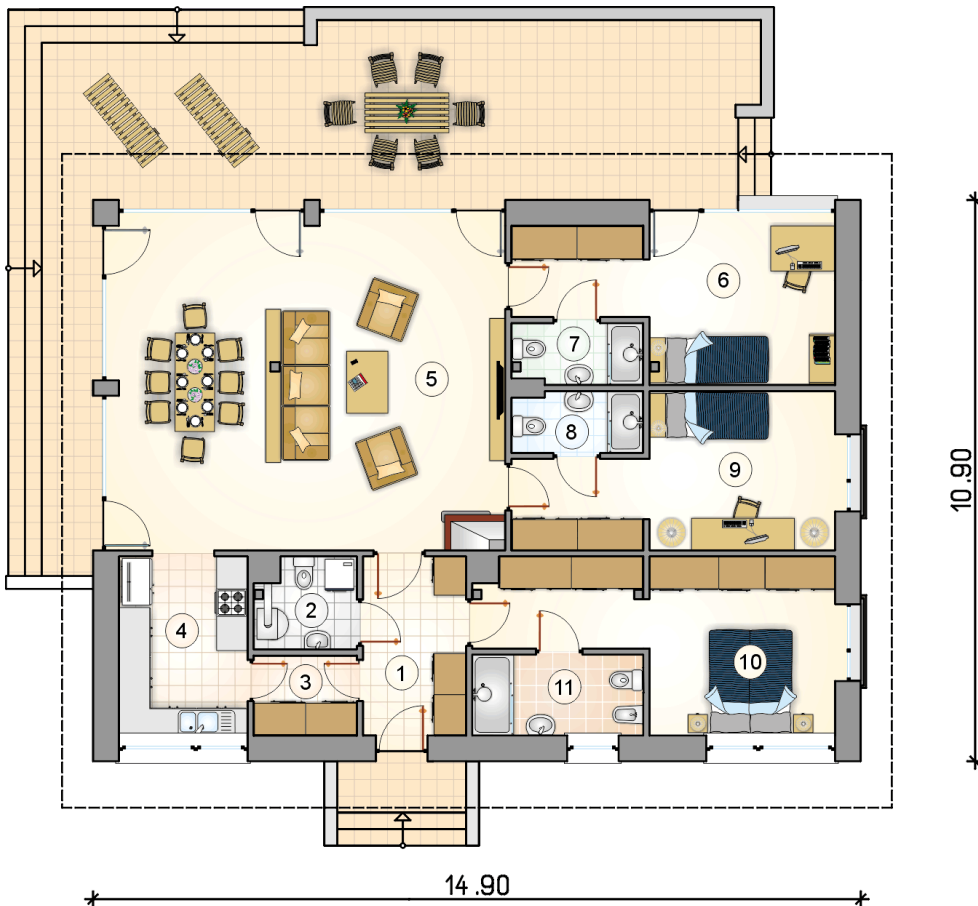
Do tego projektu możesz wprowadzić zmiany, na które wyrazimy bezpłatną zgodę. Więcej na www.studioatrium.pl



KOSZTY BUDOWY

stan surowy	245 815 zł
roboty wykończeniowe	224 972 zł
instalacje	103 413 zł
koszt budowy	574 200 zł

Podane ceny są szacunkowymi cenami netto. Zapytaj o zestawienie materiałów naszego konsultanta na www.studioatrium.pl



RZUT PARTERU [m²]

1	przedsiónek	6,80
2	w.c. z piecem c.o.	3,25
3	spiżarka	3,00
4	kuchnia	8,70
5	salon z jadalnią	46,00
6	pokój	15,50
7	łazienka	2,90
8	łazienka	2,90
9	pokój	15,50
10	pokój	18,00
11	łazienka	5,05
razem		127,60