



Soleo III

127,6 m²

plus garaż 37,45 m²

Energooszczędny dom parterowy z tarasem wypoczynkowym oraz dwustanowiskowym garażem

min. wymiary działki 22,9 x 25,7 m

pow. netto parteru	175,10 m ²
pow. całkowita	221,55 m ²
pow. zabudowy	221,55 m ²
kubatura brutto	1 156,70 m ³
wysokość budynku	7,00 m
kąt nachylenia dachu	30°
rodzaj stropu	lekki
pow. dachu	314,90 m ²



TECHNOLOGIA

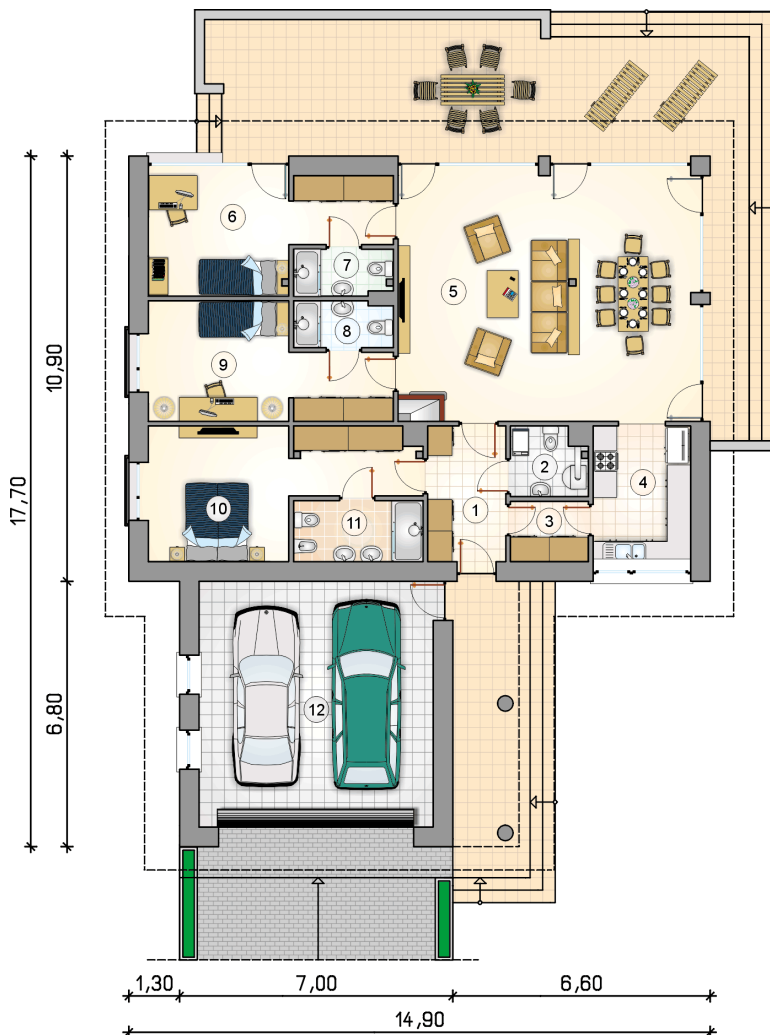
Technologia murowana: Pustak ceramiczny gr. 30 cm + ocieplenie w systemie Termo Organika. Pokrycie dachu dachówką cementową. Brama garażowa i drzwi zewnętrzne marki Hörmann.

Do tego projektu możesz wprowadzić zmiany, na które wyrazimy bezpłatną zgodę. Więcej na www.studioatrium.pl

KOSZTY BUDOWY

stan surowy	281 086 zł
roboty wykończeniowe	257 252 zł
instalacje	118 252 zł
koszt budowy	656 590 zł

Podane ceny są szacunkowymi cenami netto. Zapytaj o zestawienie materiałów naszego konsultanta na www.studioatrium.pl



RZUT PARTERU [m²]

1	przedsionek	6,80
2	w.c. z piecem c.o.	3,25
3	spiżarka	3,00
4	kuchnia	8,70
5	salon z jadalnią	46,00
6	pokój	15,50
7	łazienka	2,90
8	łazienka	2,90
9	pokój	15,50
10	pokój	18,00
11	łazienka	5,05
	razem	127,60
12	garaż	37,45