



Sonet

171,8 m²

plus piwnica 108,30 m²
plus garaż 36,40 m²

Duży parterowy dom z poddaszem użytkowym - 4 sypialniami, z wejściem w stylu dworcowym, ryzalitem i lukarnami, podpiwniczony, garaż 2-stanowiskowy w obiekcie

min. wymiary działki 24,64 x 21,94 m

pow. netto parteru	142,20 m ²
pow. całkowita	500,50 m ²
pow. zabudowy	183,80 m ²
kubatura brutto	1 382,10 m ³
wysokość budynku	9,26 m
kąt nachylenia dachu	44°
rodzaj stropu	gęstożebrowy
pow. dachu	319,20 m ²

TECHNOLOGIA

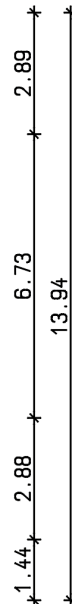
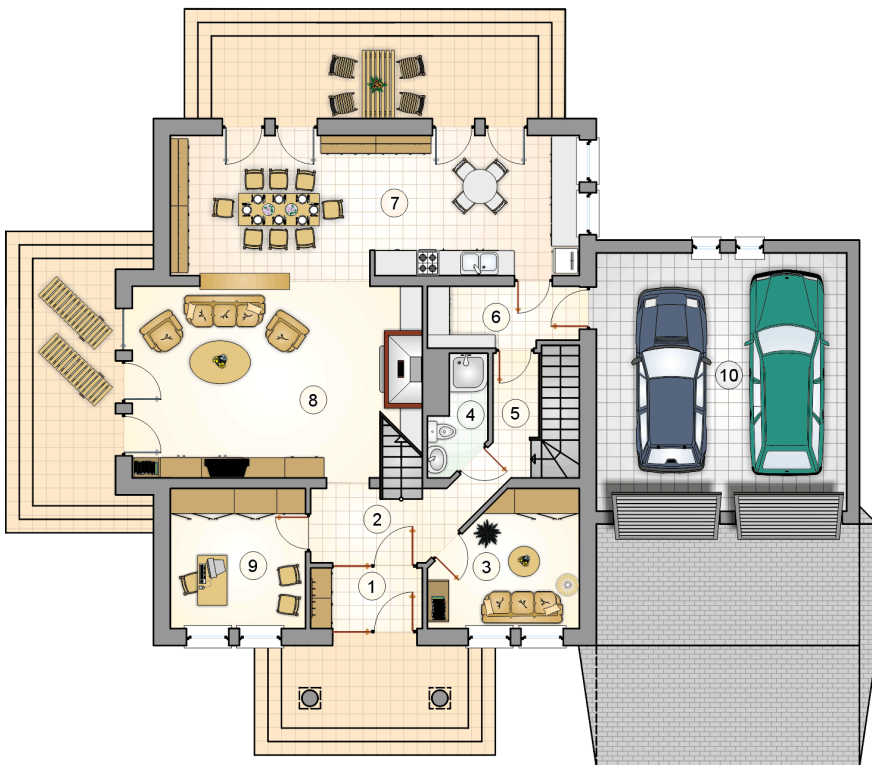
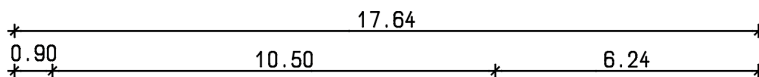
Technologia murowana: Pustak ceramiczny gr. 30 cm + ocieplenie w systemie Termo Organika. Pokrycie dachu dachówką cementową. Brama garażowa i drzwi zewnętrzne marki Hörmann.

Do tego projektu możesz wprowadzić zmiany, na które wyrazimy bezpłatną zgodę. Więcej na www.studioatrium.pl

KOSZTY BUDOWY

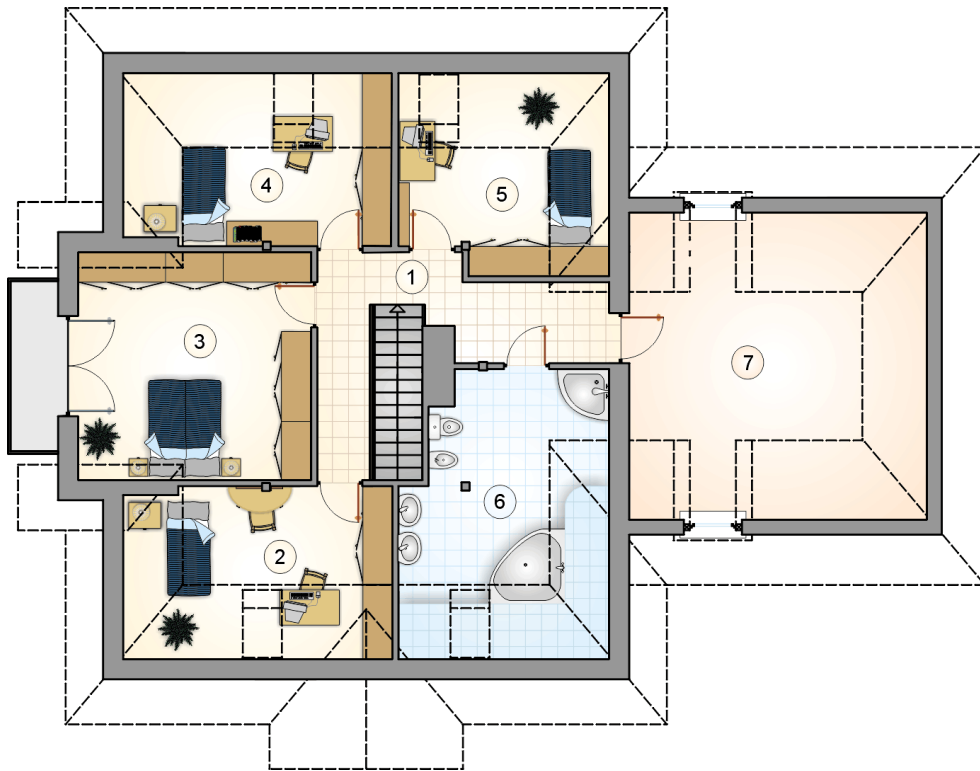
stan surowy	508 784 zł
roboty wykończeniowe	429 318 zł
instalacje	192 278 zł
koszt budowy	1 130 380 zł

Podane ceny są szacunkowymi cenami netto. Zapytaj o zestawienie materiałów naszego konsultanta na www.studioatrium.pl

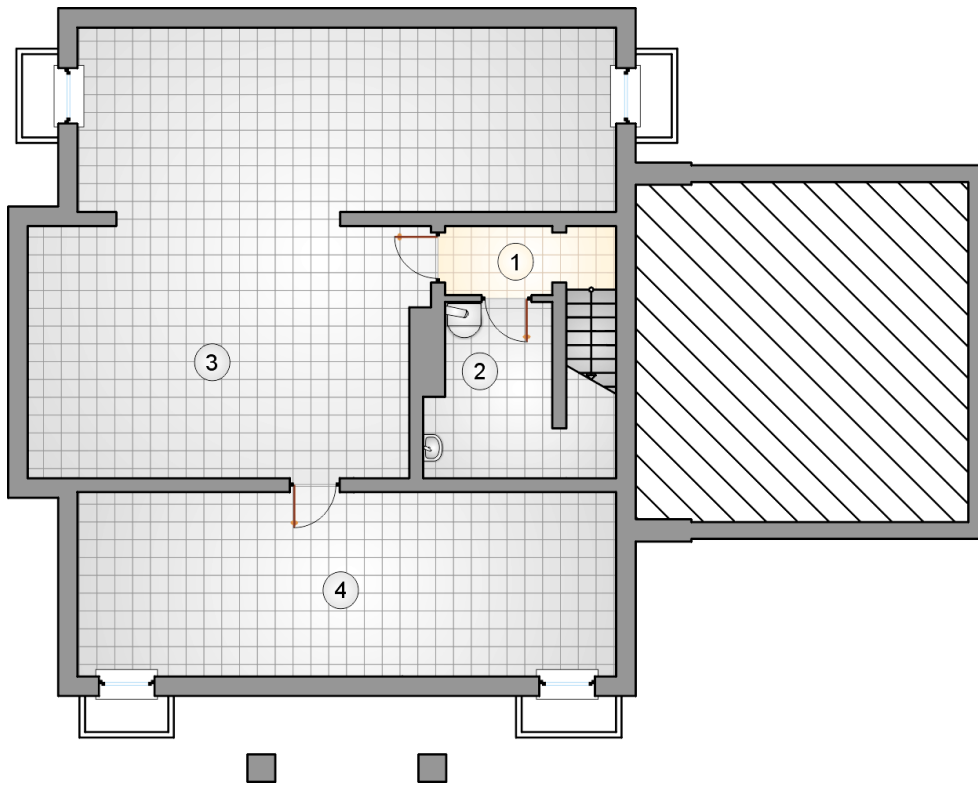


RZUT PARTERU

	[m ²]
1 przedsionek	3,80
2 hall	6,10
3 pokój	10,20
4 łazienka	3,05
5 łącznik	3,40
6 spiżarnia	5,10
7 kuchnia z jadalnią	32,25
8 pokój dzienny	29,00
9 pokój	10,65
razem	103,55
10 garaż	36,40



RZUT PODDASZA		[m ²]
1	komunikacja	11,50
2	pokój	8,50
3	pokój	19,25
4	pokój	8,50
5	pokój	7,30
6	łazienka	13,20
0	razem	68,25
7	strych	17,70



RZUT PIWNICY		[m ²]
1	komunikacja	3,40
2	kotłownia	7,70
3	piwnica	65,00
4	piwnica	32,20
0	razem	108,30