



# Sonet

## 171,8 m<sup>2</sup>

plus piwnica 108,30 m<sup>2</sup>  
plus garaż 36,40 m<sup>2</sup>

Duży parterowy dom z poddaszem użytkowym - 4 sypialniami, z wejściem w stylu dworzkowym, ryzalitem i lukarnami, podpiwniczony, garaż 2-stanowiskowy w obiekcie

min. wymiary działki 24,64 x 21,94 m

|                      |                         |
|----------------------|-------------------------|
| pow. netto parteru   | 142,20 m <sup>2</sup>   |
| pow. całkowita       | 500,50 m <sup>2</sup>   |
| pow. zabudowy        | 183,80 m <sup>2</sup>   |
| kubatura brutto      | 1 382,10 m <sup>3</sup> |
| wysokość budynku     | 9,26 m                  |
| kąt nachylenia dachu | 44°                     |
| rodzaj stropu        | gęstożebrowy            |
| pow. dachu           | 319,20 m <sup>2</sup>   |



### TECHNOLOGIA

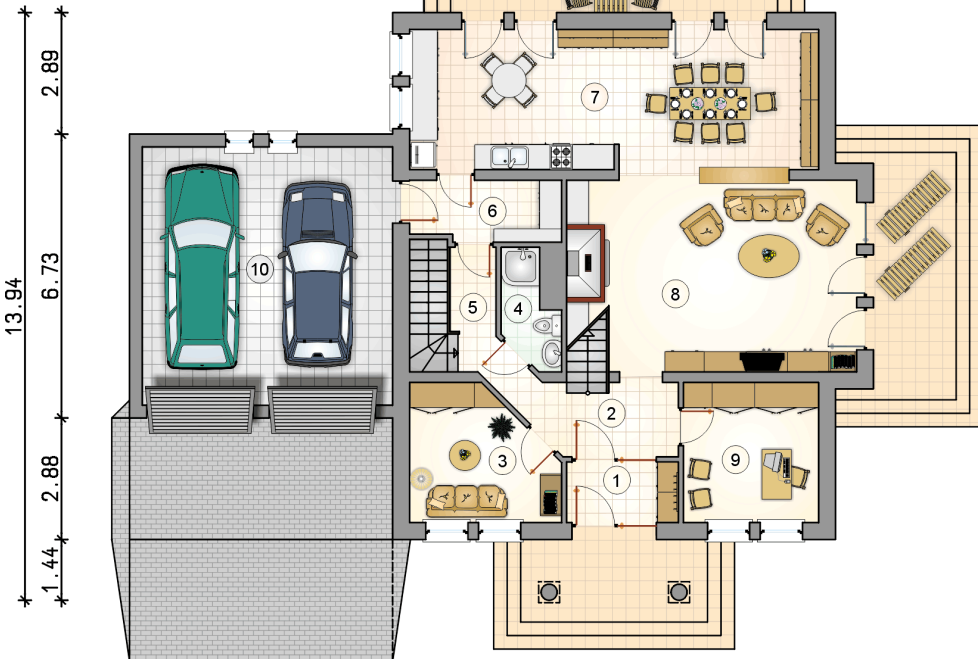
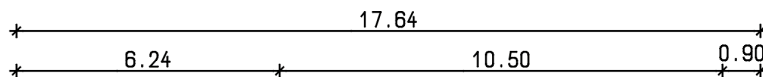
Technologia murowana: Pustak ceramiczny gr. 30 cm + ocieplenie w systemie Termo Organika. Pokrycie dachu dachówką cementową. Brama garażowa i drzwi zewnętrzne marki Hörmann.

Do tego projektu możesz wprowadzić zmiany, na które wyrazimy bezpłatną zgodę. Więcej na [www.studioatrium.pl](http://www.studioatrium.pl)

### KOSZTY BUDOWY

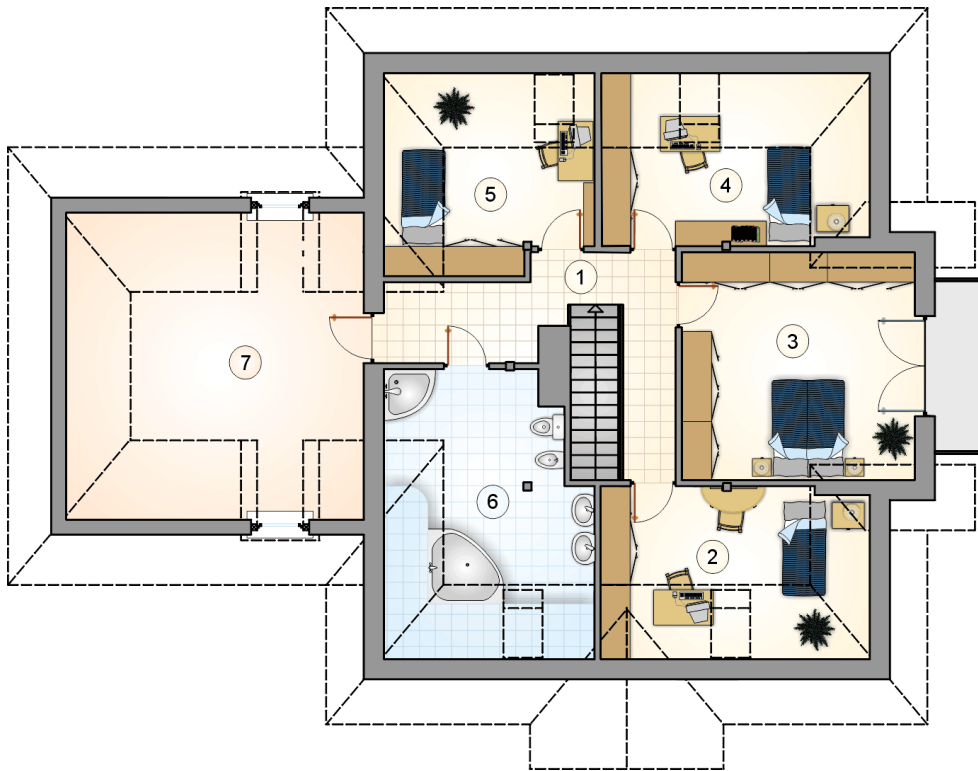
|                      |              |
|----------------------|--------------|
| stan surowy          | 508 784 zł   |
| roboty wykończeniowe | 429 318 zł   |
| instalacje           | 192 278 zł   |
| koszt budowy         | 1 130 380 zł |

Podane ceny są szacunkowymi cenami netto. Zapytaj o zestawienie materiałów naszego konsultanta na [www.studioatrium.pl](http://www.studioatrium.pl)



### RZUT PARTERU [m<sup>2</sup>]

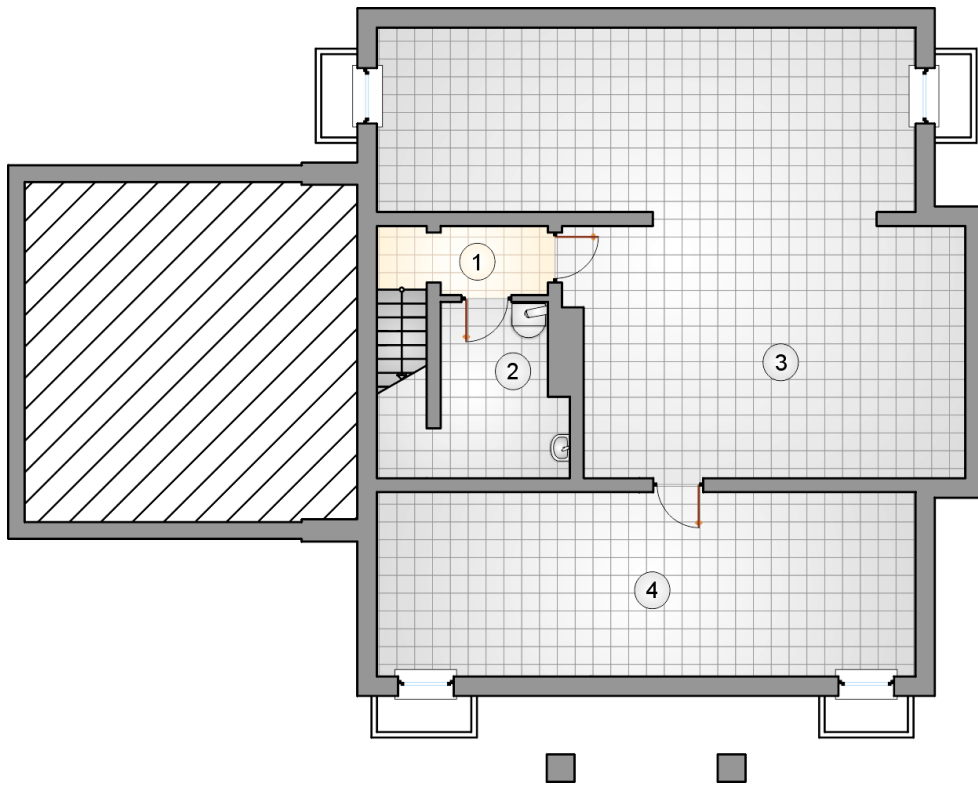
|    |                    |               |
|----|--------------------|---------------|
| 1  | przedsiónek        | 3,80          |
| 2  | hall               | 6,10          |
| 3  | pokój              | 10,20         |
| 4  | łazienka           | 3,05          |
| 5  | łącznie            | 3,40          |
| 6  | spizarnia          | 5,10          |
| 7  | kuchnia z jadalnią | 32,25         |
| 8  | pokój dzienny      | 29,00         |
| 9  | pokój              | 10,65         |
|    | <b>razem</b>       | <b>103,55</b> |
| 10 | garaż              | 36,40         |



RZUT PODDASZA

[m<sup>2</sup>]

|   |              |       |
|---|--------------|-------|
| 1 | komunikacja  | 11,50 |
| 2 | pokój        | 8,50  |
| 3 | pokój        | 19,25 |
| 4 | pokój        | 8,50  |
| 5 | pokój        | 7,30  |
| 6 | łazienka     | 13,20 |
| 0 | <b>razem</b> | 68,25 |
| 7 | strych       | 17,70 |



| RZUT PIWNICY |              | [m <sup>2</sup> ] |
|--------------|--------------|-------------------|
| 1            | komunikacja  | 3,40              |
| 2            | kotłownia    | 7,70              |
| 3            | piwnica      | 65,00             |
| 4            | piwnica      | 32,20             |
| 0            | <b>razem</b> | <b>108,30</b>     |