



# Sonet

## 171,8 m<sup>2</sup>

plus piwnica 108,30 m<sup>2</sup>  
plus garaż 36,40 m<sup>2</sup>

Duży parterowy dom z poddaszem użytkowym - 4 sypialniami, z wejściem w stylu dworzkowym, ryzalitem i lukarnami, podpiwniczony, garaż 2-stanowiskowy w obiekcie

min. wymiary działki 24,64 x 21,94 m

pow. netto parteru	142,20 m <sup>2</sup>
pow. całkowita	500,50 m <sup>2</sup>
pow. zabudowy	183,80 m <sup>2</sup>
kubatura brutto	1 382,10 m <sup>3</sup>
wysokość budynku	9,26 m
kąt nachylenia dachu	44°
rodzaj stropu	gęstożebrowy
pow. dachu	319,20 m <sup>2</sup>



### TECHNOLOGIA

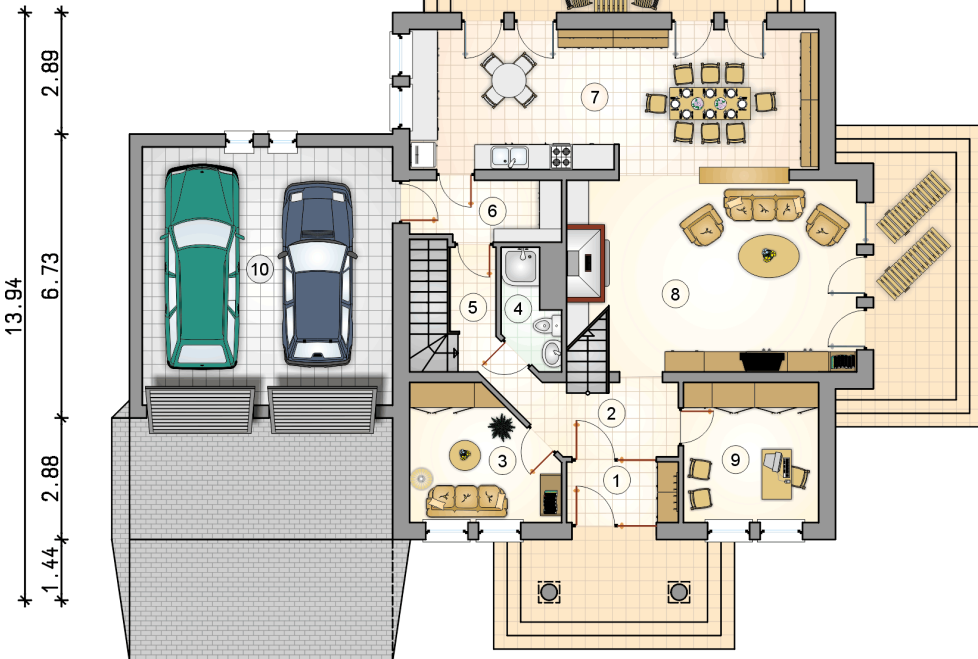
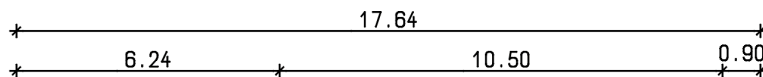
Technologia murowana: Pustak ceramiczny gr. 30 cm + ocieplenie w systemie Termo Organika. Pokrycie dachu dachówką cementową. Brama garażowa i drzwi zewnętrzne marki Hörmann.

Do tego projektu możesz wprowadzić zmiany, na które wyrazimy bezpłatną zgodę. Więcej na [www.studioatrium.pl](http://www.studioatrium.pl)

### KOSZTY BUDOWY

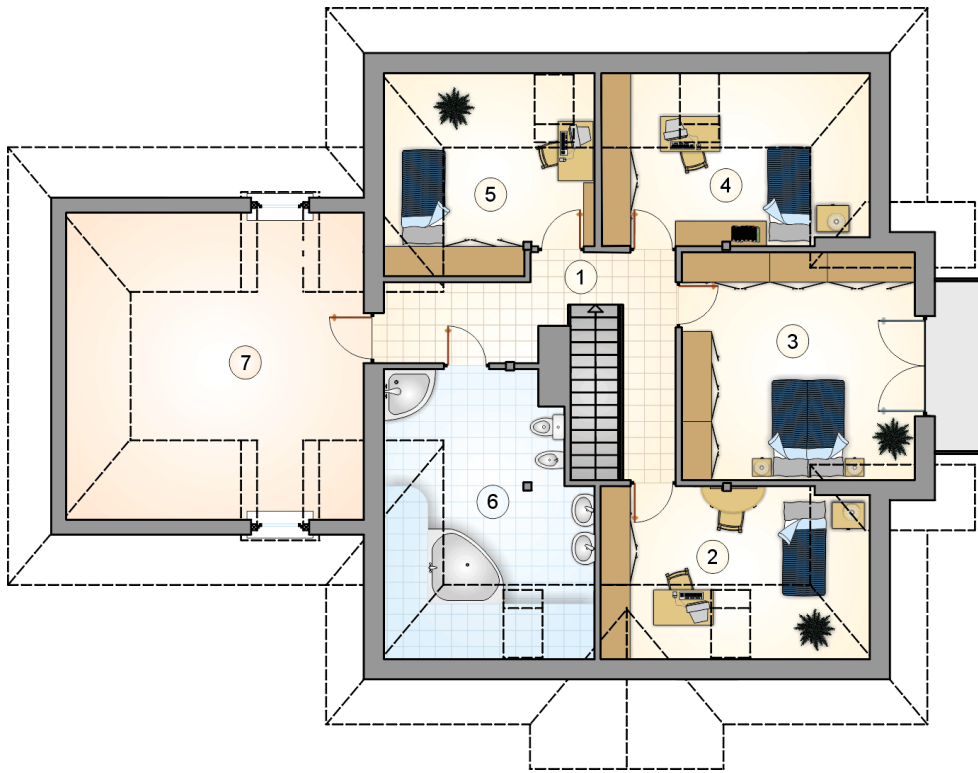
stan surowy	508 784 zł
roboty wykończeniowe	429 318 zł
instalacje	192 278 zł
koszt budowy	1 130 380 zł

Podane ceny są szacunkowymi cenami netto. Zapytaj o zestawienie materiałów naszego konsultanta na [www.studioatrium.pl](http://www.studioatrium.pl)



### RZUT PARTERU [m<sup>2</sup>]

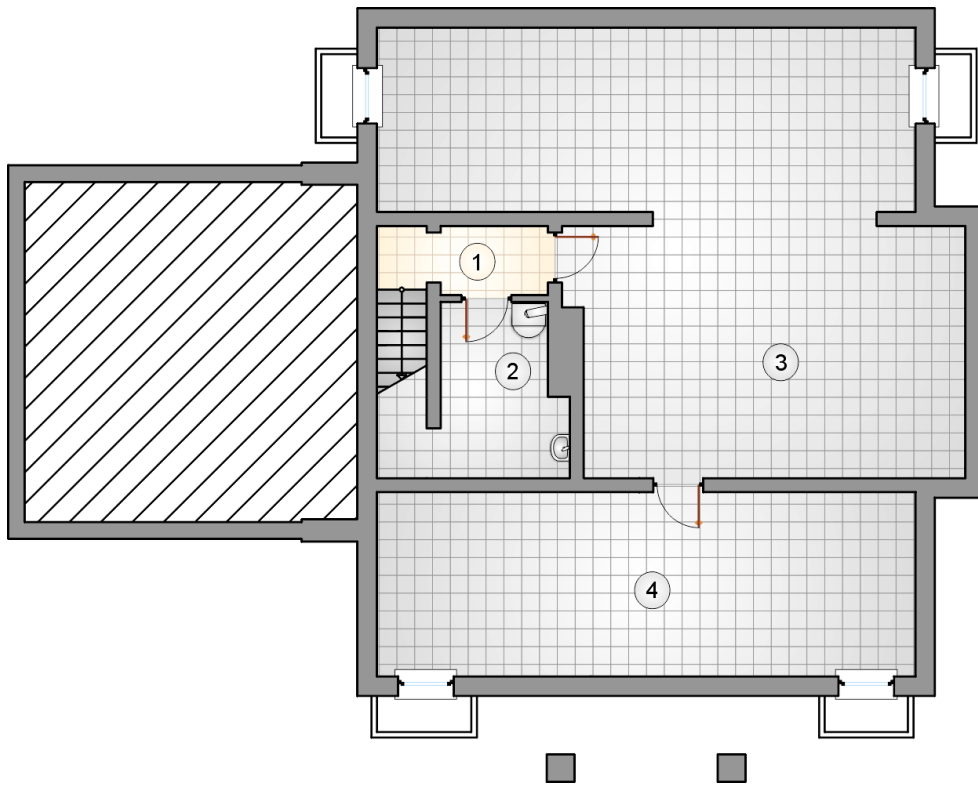
1	przedsiónek	3,80
2	hall	6,10
3	pokój	10,20
4	łazienka	3,05
5	łącznie	3,40
6	spizarnia	5,10
7	kuchnia z jadalnią	32,25
8	pokój dzienny	29,00
9	pokój	10,65
	<b>razem</b>	<b>103,55</b>
10	garaż	36,40



RZUT PODDASZA

[m<sup>2</sup>]

1	komunikacja	11,50
2	pokój	8,50
3	pokój	19,25
4	pokój	8,50
5	pokój	7,30
6	łazienka	13,20
0	<b>razem</b>	68,25
7	strych	17,70



RZUT PIWNICY		[m <sup>2</sup> ]
1	komunikacja	3,40
2	kotłownia	7,70
3	piwnica	65,00
4	piwnica	32,20
0	<b>razem</b>	<b>108,30</b>