



# Soplica

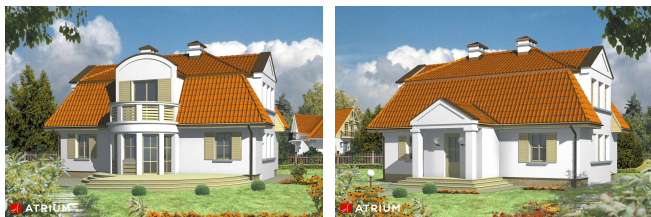
## 157,3 m<sup>2</sup>

plus piwnica 40,40 m<sup>2</sup>

Dom parterowy z mansardowym dachem, częściowo podpiwniczony, z poddaszem użytkowym, z przeszklonym ryzalitem i balkonem

min. wymiary działki 20,62 x 20,98 m

pow. netto parteru	80,55 m <sup>2</sup>
pow. całkowita	266,34 m <sup>2</sup>
pow. zabudowy	116,40 m <sup>2</sup>
kubatura brutto	798,80 m <sup>3</sup>
wysokość budynku	7,91 m
kąt nachylenia dachu	60°
rodzaj stropu	gęstożebrowy
pow. dachu	175,00 m <sup>2</sup>



### TECHNOLOGIA

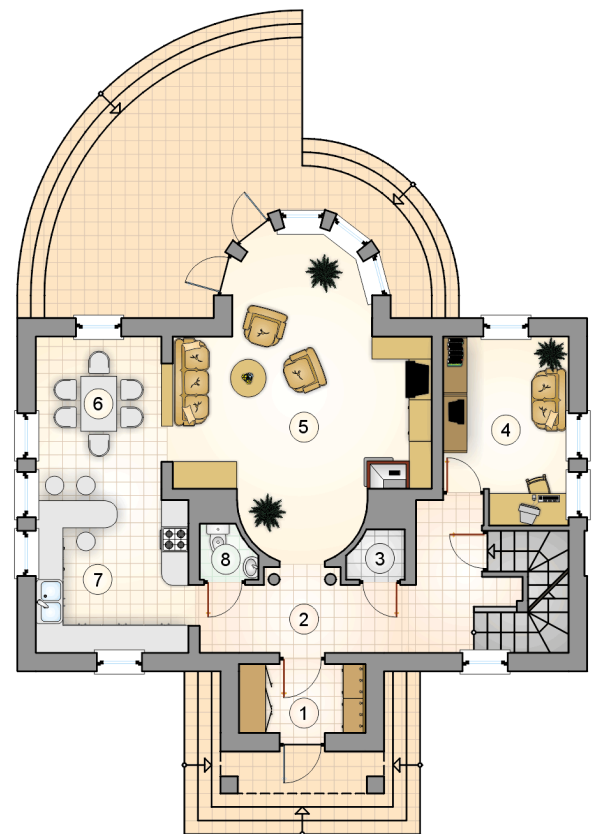
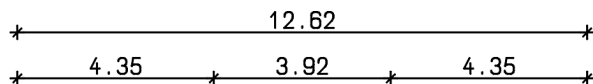
Technologia murowana: Pustak ceramiczny gr. 30 cm + ocieplenie w systemie Termo Organika. Pokrycie dachu dachówką cementową. Drzwi zewnętrzne marki Hörmann.

Do tego projektu możesz wprowadzić zmiany, na które wyrazimy bezpłatną zgodę. Więcej na [www.studioatrium.pl](http://www.studioatrium.pl)

### KOSZTY BUDOWY

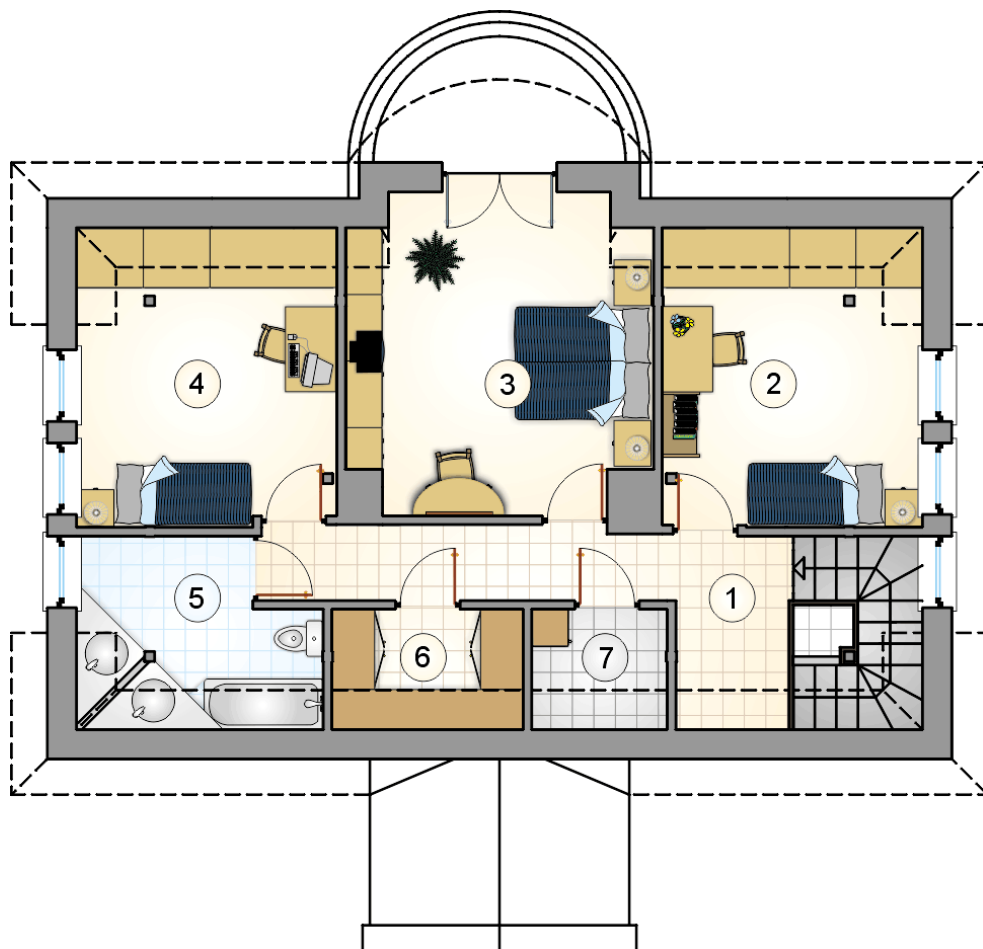
stan surowy	358 608 zł
roboty wykończeniowe	302 598 zł
instalacje	135 524 zł
koszt budowy	796 730 zł

Podane ceny są szacunkowymi cenami netto. Zapytaj o zestawienie materiałów naszego konsultanta na [www.studioatrium.pl](http://www.studioatrium.pl)



### RZUT PARTERU [m<sup>2</sup>]

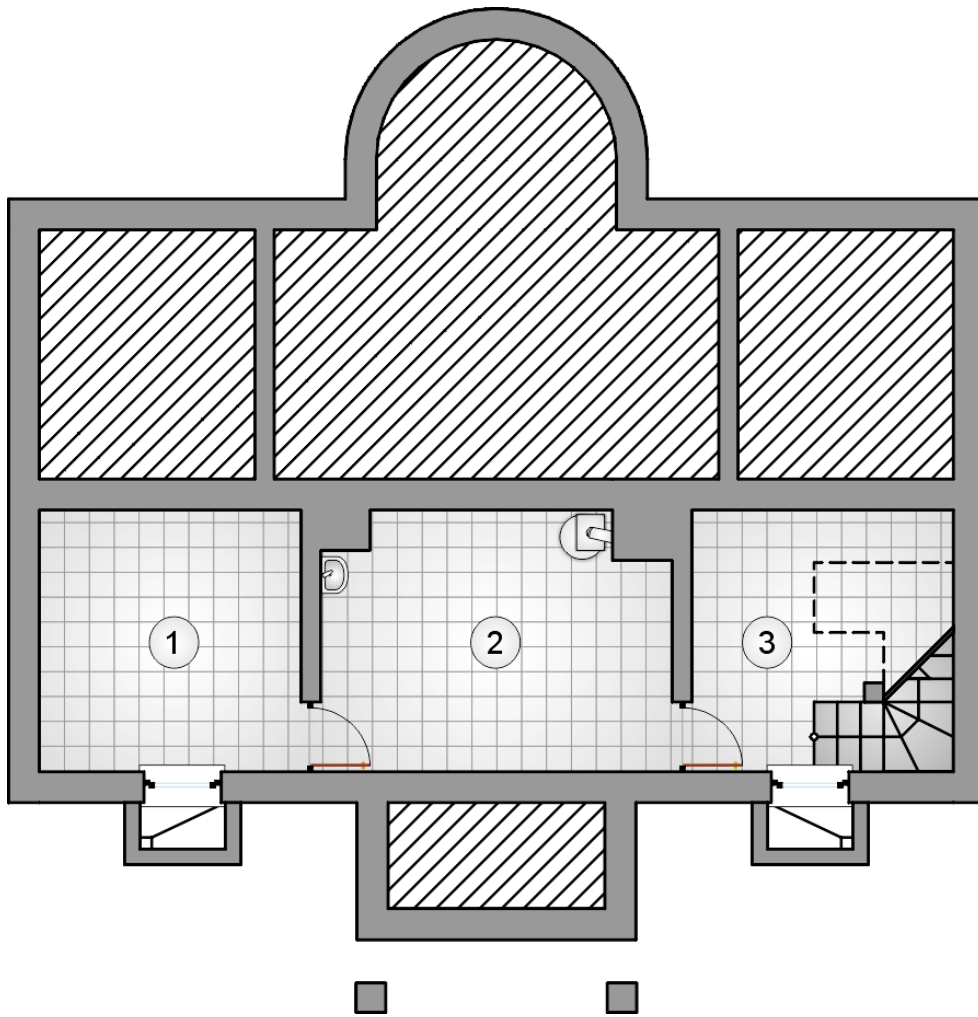
1	wiatrołap	4,50
2	hall	17,40
3	spizarnia	1,20
4	gabinet	10,70
5	pokój dzienny	30,30
6	jadalnia	9,60
7	kuchnia	11,70
8	w.c.	1,30
	<b>razem</b>	<b>86,70</b>



RZUT PODDASZA

[m<sup>2</sup>]

1	hall	9,00
2	pokój	14,40
3	pokój	17,90
4	pokój	14,00
5	łazienka	8,80
6	garderoba	4,20
7	schowek	2,40
	<b>razem</b>	<b>70,70</b>



RZUT PIWNICY

[m<sup>2</sup>]

- 1 piwnica
- 2 kotłownia
- 3 piwnica
- razem**

11,42  
14,52  
14,46  
40,40