



# Starosta

## 127,45 m<sup>2</sup>

Parterowy dom z poddaszem użytkowym i 4 sypialniami, wejściem z kolumnami i lukarnami nad niezadaszonym tarasem

min. wymiary działki 18,3 x 19,3 m

pow. netto parteru	82,35 m <sup>2</sup>
pow. całkowita	214,00 m <sup>2</sup>
pow. zabudowy	111,35 m <sup>2</sup>
kubatura brutto	675,60 m <sup>3</sup>
wysokość budynku	8,86 m
kąt nachylenia dachu	45°
rodzaj stropia	gęstożebrowy
pow. dachu	188,50 m <sup>2</sup>

### TECHNOLOGIA

Technologia murowana: Pustak ceramiczny gr. 30 cm + ocieplenie w systemie Termo Organika. Pokrycie dachu dachówką cementową. Drzwi zewnętrzne marki Hörmann.

Do tego projektu możesz wprowadzić zmiany, na które wyrazimy bezpłatną zgodę. Więcej na [www.studioatrium.pl](http://www.studioatrium.pl)

### KOSZTY BUDOWY

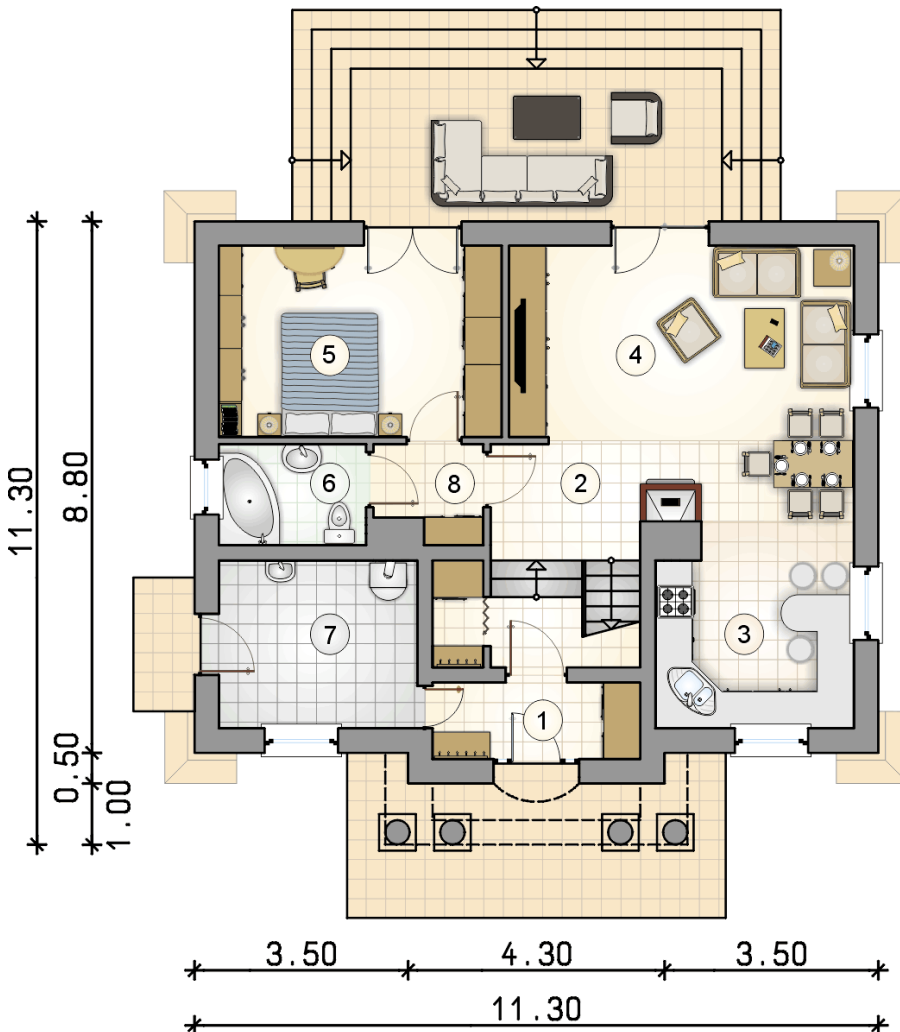
stan surowy	239 791 zł
roboty wykończeniowe	230 442 zł
instalacje	103 292 zł
koszt budowy	573 525 zł

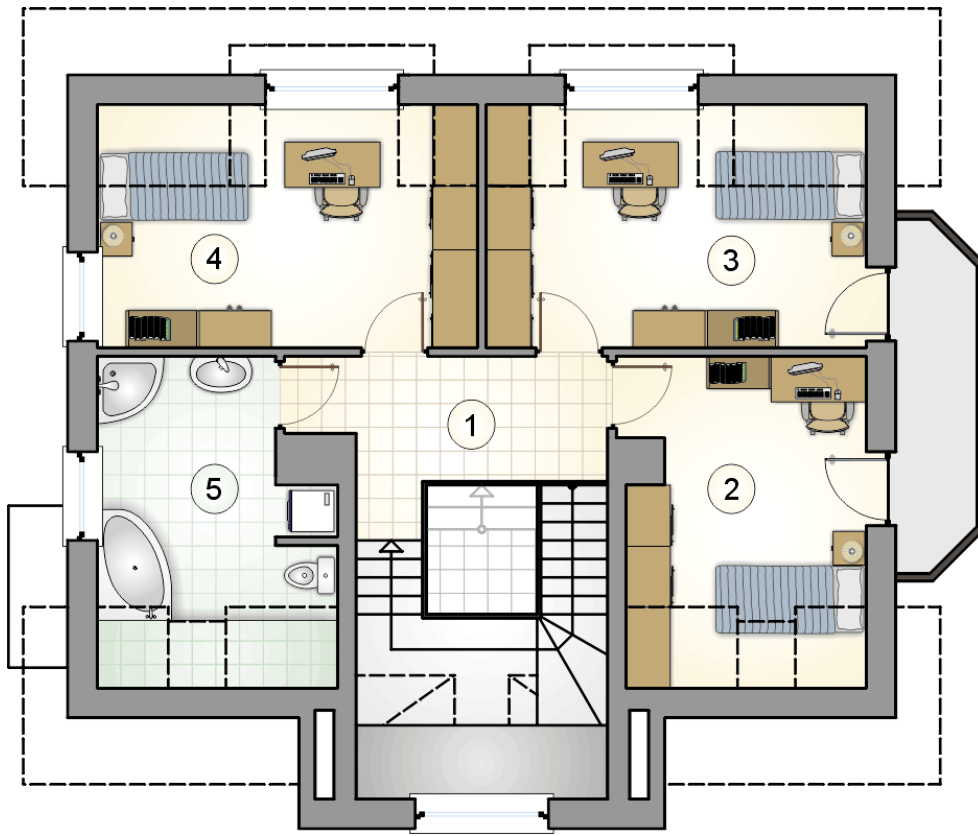
Podane ceny są szacunkowymi cenami netto. Zapytaj o zestawienie materiałów naszego konsultanta na [www.studioatrium.pl](http://www.studioatrium.pl)



### RZUT PARTERU

	[m <sup>2</sup> ]
1 przedsionek	4,10
2 hall z komunikacją i garderobą	6,95
3 kuchnia	9,60
4 pokój dzienny z jadalnią	24,20
5 pokój	14,25
6 łazienka	3,85
7 kotłownia	8,75
8 łącznik	2,45
<b>razem</b>	<b>74,15</b>





RZUT PODDASZA

[m<sup>2</sup>]

1	hall z komunikacją	7,50
2	pokój	10,60
3	pokój	13,00
4	pokój	13,00
5	łazienka	9,20
0	<b>razem</b>	<b>53,30</b>