



Starosta

127,45 m²

Parterowy dom z poddaszem użytkowym i 4 sypialniami, wejściem z kolumnami i lukarnami nad niezadaszonym tarasem

min. wymiary działki 18,3 x 19,3 m

pow. netto parteru	82,35 m ²
pow. całkowita	214,00 m ²
pow. zabudowy	111,35 m ²
kubatura brutto	675,60 m ³
wysokość budynku	8,86 m
kąt nachylenia dachu	45°
rodzaj stropia	gęstożebrowy
pow. dachu	188,50 m ²

TECHNOLOGIA

Technologia murowana: Pustak ceramiczny gr. 30 cm + ocieplenie w systemie Termo Organika. Pokrycie dachu dachówką cementową. Drzwi zewnętrzne marki Hörmann.

Do tego projektu możesz wprowadzić zmiany, na które wyrazimy bezpłatną zgodę. Więcej na www.studioatrium.pl

KOSZTY BUDOWY

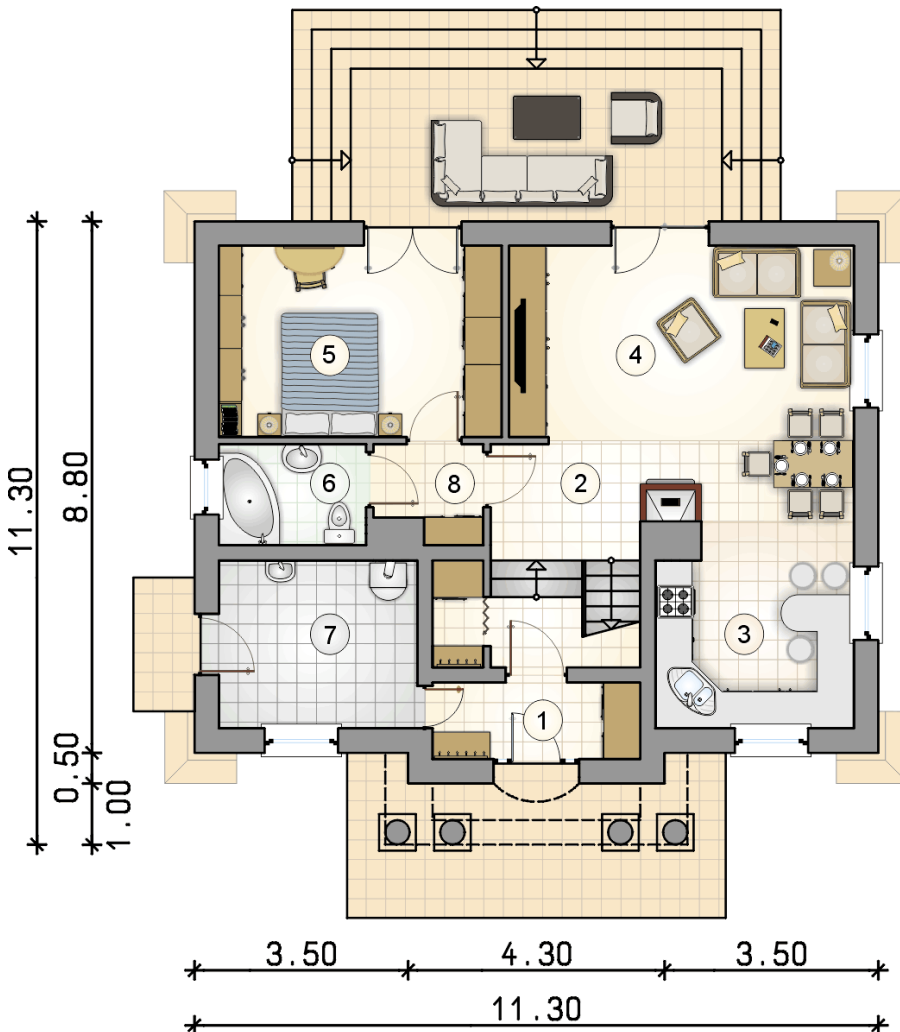
stan surowy	239 791 zł
roboty wykończeniowe	230 442 zł
instalacje	103 292 zł
koszt budowy	573 525 zł

Podane ceny są szacunkowymi cenami netto. Zapytaj o zestawienie materiałów naszego konsultanta na www.studioatrium.pl



RZUT PARTERU

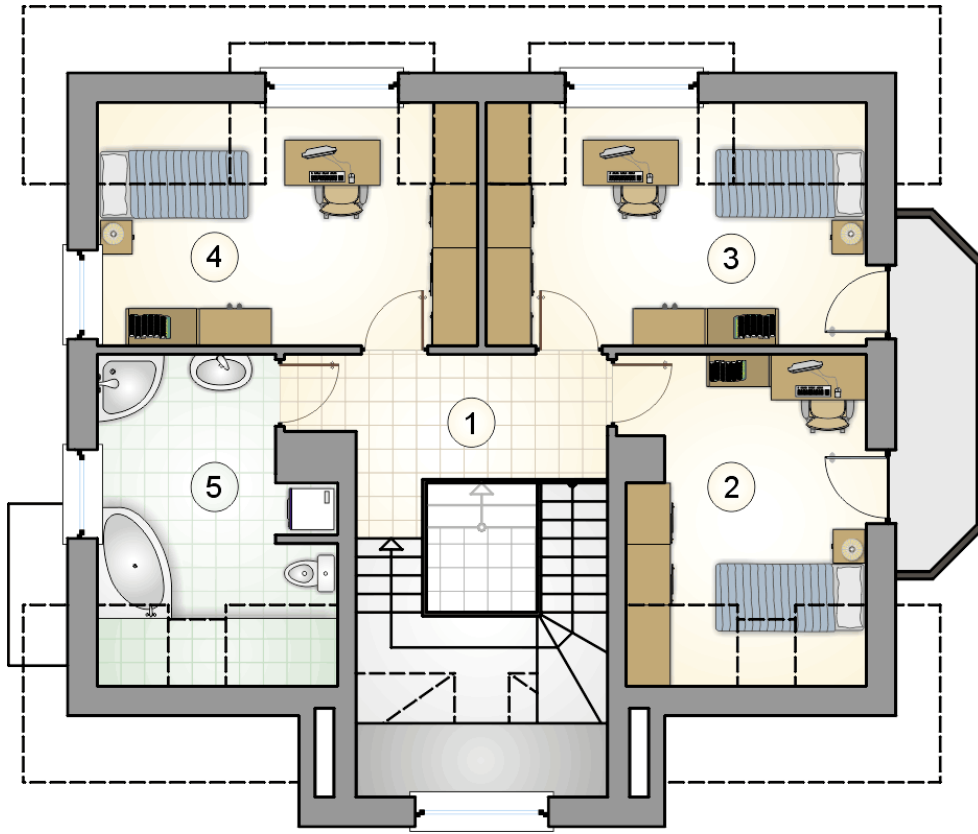
	[m ²]
1 przedsionek	4,10
2 hall z komunikacją i garderobą	6,95
3 kuchnia	9,60
4 pokój dzienny z jadalnią	24,20
5 pokój	14,25
6 łazienka	3,85
7 kotłownia	8,75
8 łącznik	2,45
razem	74,15



ATRIUM
STUDIO | PROJEKTY DOMÓW

telefon konsultanta
33 822 94 96

więcej projektów i informacji na
www.studioatrium.pl



RZUT PODDASZA

[m²]

1	hall z komunikacją	7,50
2	pokój	10,60
3	pokój	13,00
4	pokój	13,00
5	łazienka	9,20
0	razem	53,30