

Starosta New

127,45 m²

Parterowy jednorodzinny dom z poddaszem użytkowym, z charakterystycznym portalem wejściowym



min. wymiary działki 18,3 x 19,3 m

| | |
|----------------------|-----------------------|
| pow. netto parteru | 83,95 m ² |
| pow. całkowita | 205,35 m ² |
| pow. zabudowy | 103,75 m ² |
| kubatura brutto | 665,50 m ³ |
| wysokość budynku | 8,86 m |
| kąt nachylenia dachu | 45° |
| rodzaj stropu | gęstożebrowy |
| pow. dachu | 187,50 m ² |

TECHNOLOGIA

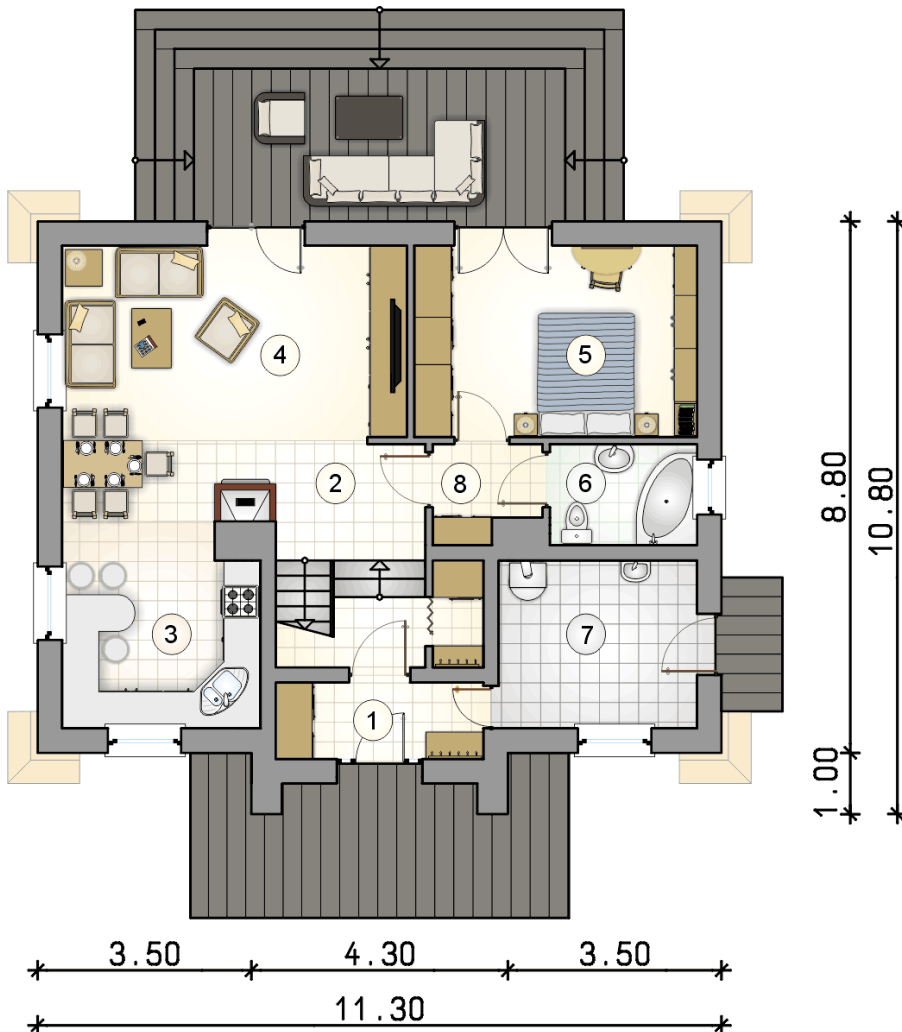
Technologia murowana: pustak ceramiczny gr. 25 cm + ocieplenie w systemie Termo Organika. Pokrycie dachu: dachówka. Drzwi zewnętrzne marki Hörmann.

Do tego projektu możesz wprowadzić zmiany, na które wyrazimy bezpłatną zgodę. Więcej na www.studioatrium.pl

KOSZTY BUDOWY

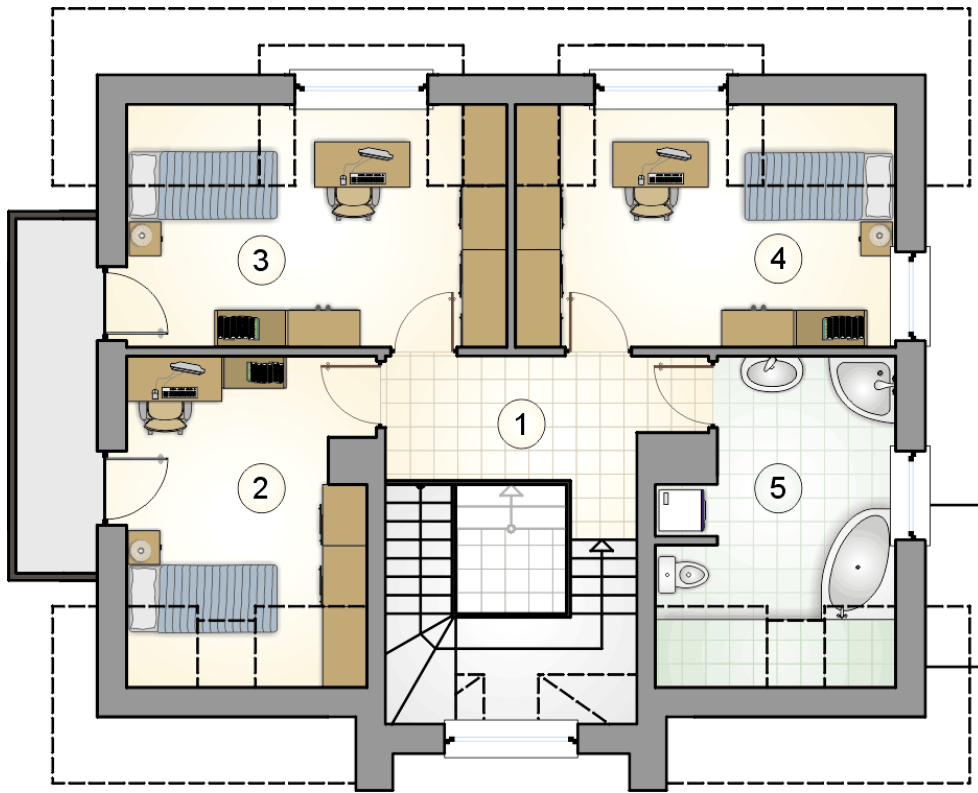
| | |
|----------------------|------------|
| stan surowy | 239 791 zł |
| roboty wykończeniowe | 230 442 zł |
| instalacje | 103 292 zł |
| koszt budowy | 573 525 zł |

Podane ceny są szacunkowymi cenami netto. Zapytaj o zestawienie materiałów naszego konsultanta na www.studioatrium.pl



RZUT PARTERU [m²]

| | | |
|---|--------------------------------|--------------|
| 1 | przedsiónek | 4,10 |
| 2 | hall z komunikacją i garderobą | 6,95 |
| 3 | kuchnia | 9,60 |
| 4 | pokój dzienny z jadalnią | 24,20 |
| 5 | pokój | 14,25 |
| 6 | łazienka | 3,85 |
| 7 | kotłownia | 8,75 |
| 8 | łącznik | 2,45 |
| | razem | 74,15 |



| RZUT PODDASZA | | [m ²] |
|---------------|--------------------|-------------------|
| 1 | hall z komunikacją | 7,50 |
| 2 | pokój | 10,60 |
| 3 | pokój | 13,00 |
| 4 | pokój | 13,00 |
| 5 | łazienka | 9,20 |
| 0 | razem | 53,30 |