



# Starosta New 127,45 m<sup>2</sup>

Parterowy jednorodzinny dom z poddaszem użytkowym, z charakterystycznym portalem wejściowym

min. wymiary działki 18,3 x 19,3 m

|                      |                       |
|----------------------|-----------------------|
| pow. netto parteru   | 83,95 m <sup>2</sup>  |
| pow. całkowita       | 205,35 m <sup>2</sup> |
| pow. zabudowy        | 103,75 m <sup>2</sup> |
| kubatura brutto      | 665,50 m <sup>3</sup> |
| wysokość budynku     | 8,86 m                |
| kąt nachylenia dachu | 45°                   |
| rodzaj stropu        | gęstożebrowy          |
| pow. dachu           | 187,50 m <sup>2</sup> |

## TECHNOLOGIA

Technologia murowana: pustak ceramiczny gr. 25 cm + ocieplenie w systemie Termo Organika. Pokrycie dachu: dachówka. Drzwi zewnętrzne marki Hörmann.

Do tego projektu możesz wprowadzić zmiany, na które wyrazimy bezpłatną zgodę. Więcej na [www.studioatrium.pl](http://www.studioatrium.pl)

## KOSZTY BUDOWY

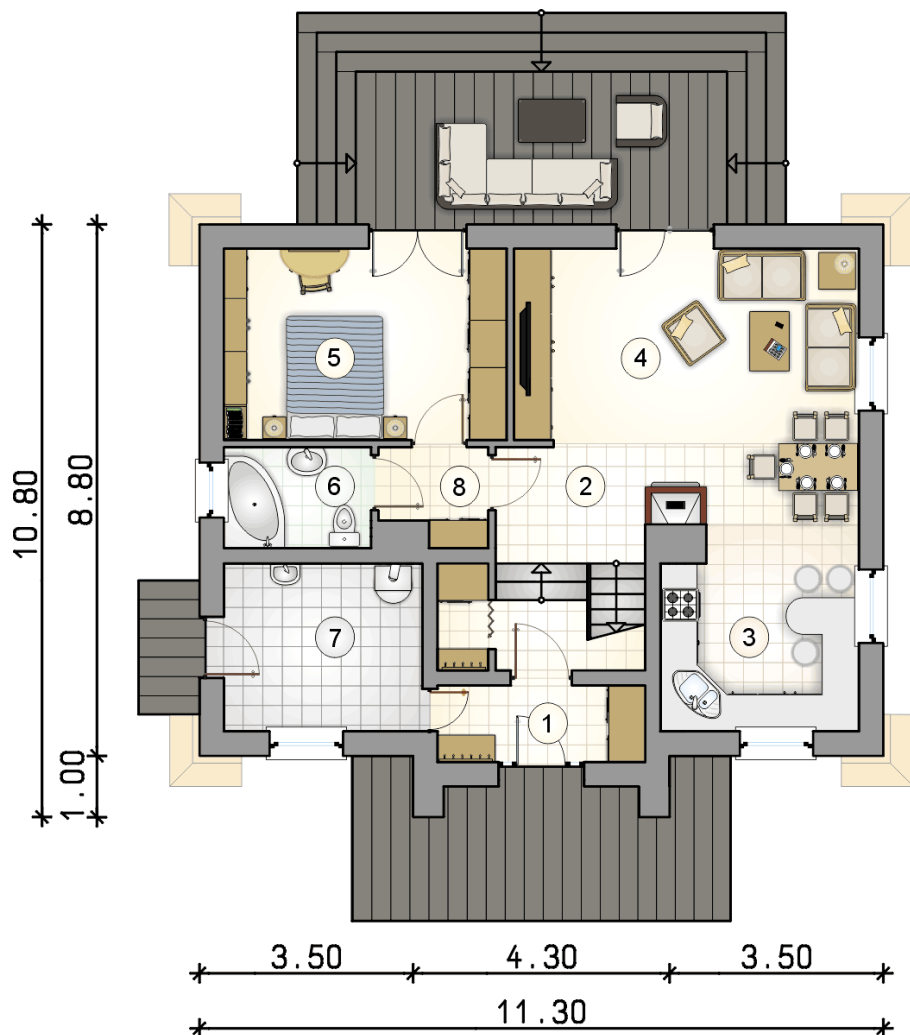
|                      |            |
|----------------------|------------|
| stan surowy          | 239 791 zł |
| roboty wykończeniowe | 230 442 zł |
| instalacje           | 103 292 zł |
| koszt budowy         | 573 525 zł |

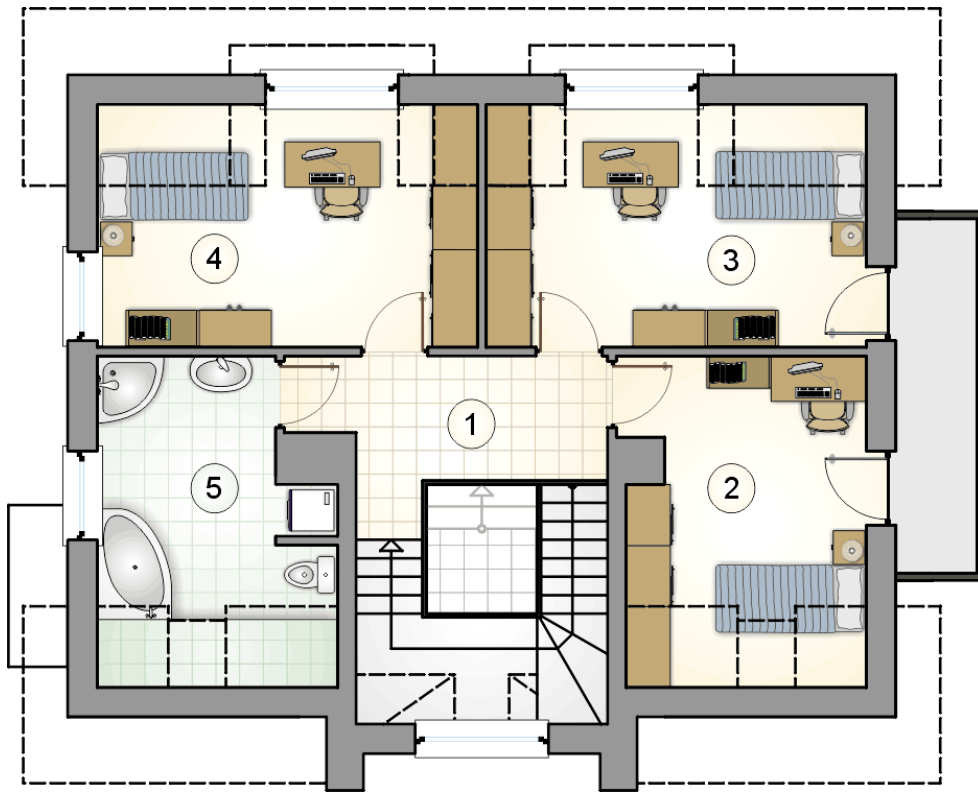
Podane ceny są szacunkowymi cenami netto. Zapytaj o zestawienie materiałów naszego konsultanta na [www.studioatrium.pl](http://www.studioatrium.pl)



## RZUT PARTERU

|                                  | [m <sup>2</sup> ] |
|----------------------------------|-------------------|
| 1 przedsiónek                    | 4,10              |
| 2 hall z komunikacją i garderobą | 6,95              |
| 3 kuchnia                        | 9,60              |
| 4 pokój dzienny z jadalnią       | 24,20             |
| 5 pokój                          | 14,25             |
| 6 łazienka                       | 3,85              |
| 7 kotłownia                      | 8,75              |
| 8 łącznik                        | 2,45              |
| <b>razem</b>                     | <b>74,15</b>      |





RZUT PODDASZA

[m<sup>2</sup>]

|   |                    |              |
|---|--------------------|--------------|
| 1 | hall z komunikacją | 7,50         |
| 2 | pokój              | 10,60        |
| 3 | pokój              | 13,00        |
| 4 | pokój              | 13,00        |
| 5 | łazienka           | 9,20         |
| 0 | <b>razem</b>       | <b>53,30</b> |