



Starosta New 127,45 m²

Parterowy jednorodzinny dom z poddaszem użytkowym, z charakterystycznym portalem wejściowym

min. wymiary działki 18,3 x 19,3 m

pow. netto parteru	83,95 m ²
pow. całkowita	205,35 m ²
pow. zabudowy	103,75 m ²
kubatura brutto	665,50 m ³
wysokość budynku	8,86 m
kąt nachylenia dachu	45°
rodzaj stropu	gęstożebrowy
pow. dachu	187,50 m ²

TECHNOLOGIA

Technologia murowana: pustak ceramiczny gr. 25 cm + ocieplenie w systemie Termo Organika. Pokrycie dachu: dachówka. Drzwi zewnętrzne marki Hörmann.

Do tego projektu możesz wprowadzić zmiany, na które wyrazimy bezpłatną zgodę. Więcej na www.studioatrium.pl

KOSZTY BUDOWY

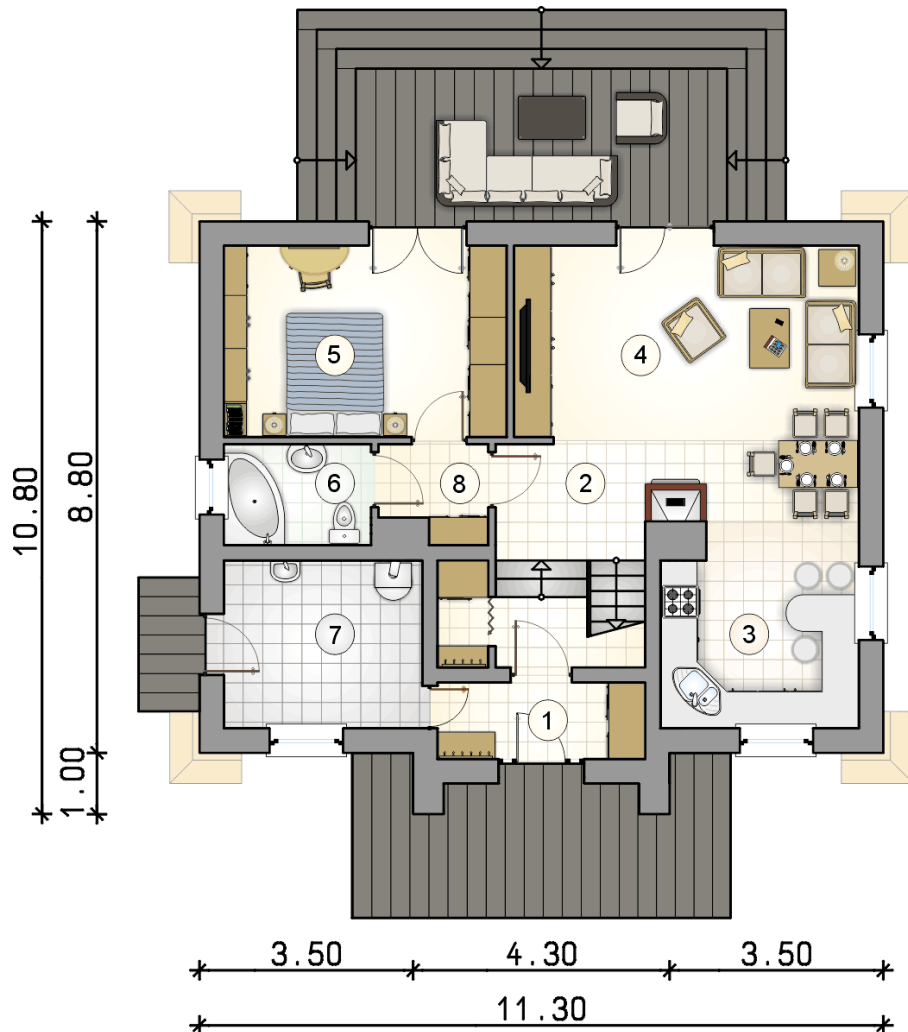
stan surowy	239 791 zł
roboty wykończeniowe	230 442 zł
instalacje	103 292 zł
koszt budowy	573 525 zł

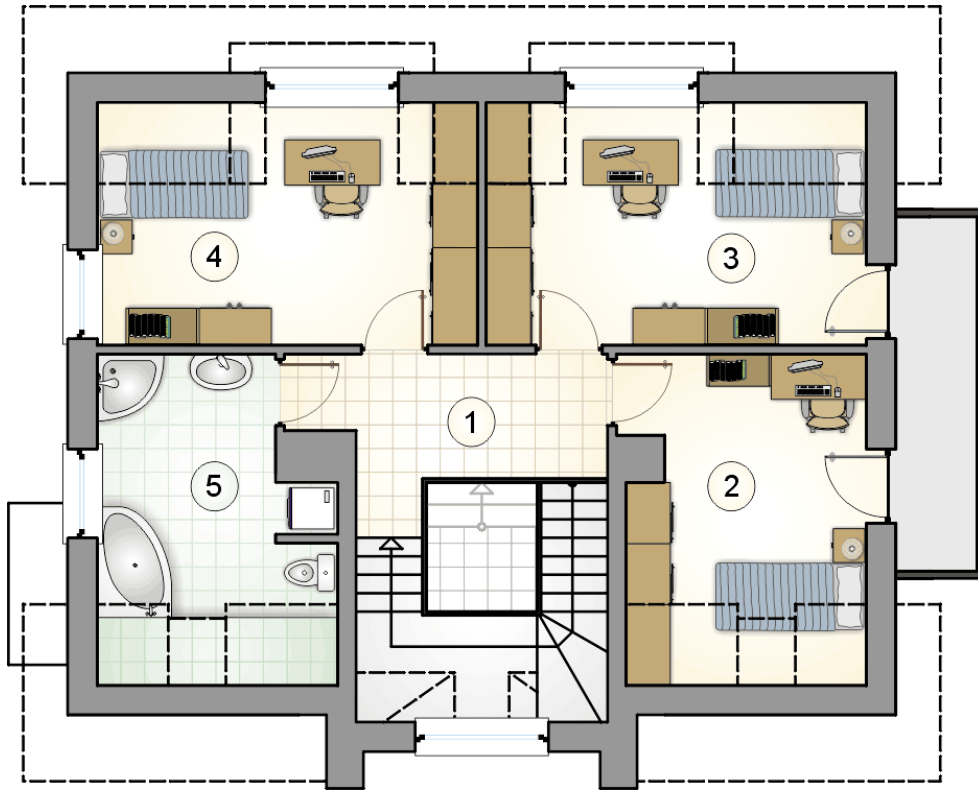
Podane ceny są szacunkowymi cenami netto. Zapytaj o zestawienie materiałów naszego konsultanta na www.studioatrium.pl



RZUT PARTERU

	[m ²]
1 przedsiónek	4,10
2 hall z komunikacją i garderobą	6,95
3 kuchnia	9,60
4 pokój dzienny z jadalnią	24,20
5 pokój	14,25
6 łazienka	3,85
7 kotłownia	8,75
8 łącznik	2,45
razem	74,15





RZUT PODDASZA

[m²]

1	hall z komunikacją	7,50
2	pokój	10,60
3	pokój	13,00
4	pokój	13,00
5	łazienka	9,20
0	razem	53,30