



Stella

161,05 m²

plus garaż 22,40 m²

Parterowy dom z poddaszem użytkowym i garażem, z 4 sypialniami i przestronnym, niezadaszonym tarasem

min. wymiary działki 21,25 x 19 m

pow. netto parteru	106,55 m ²
pow. całkowita	263,75 m ²
pow. zabudowy	131,90 m ²
kubatura brutto	835,25 m ³
wysokość budynku	8,61 m
kąt nachylenia dachu	40°
rodzaj stropu	gęstożebrowy
pow. dachu	158,20 m ²



TECHNOLOGIA

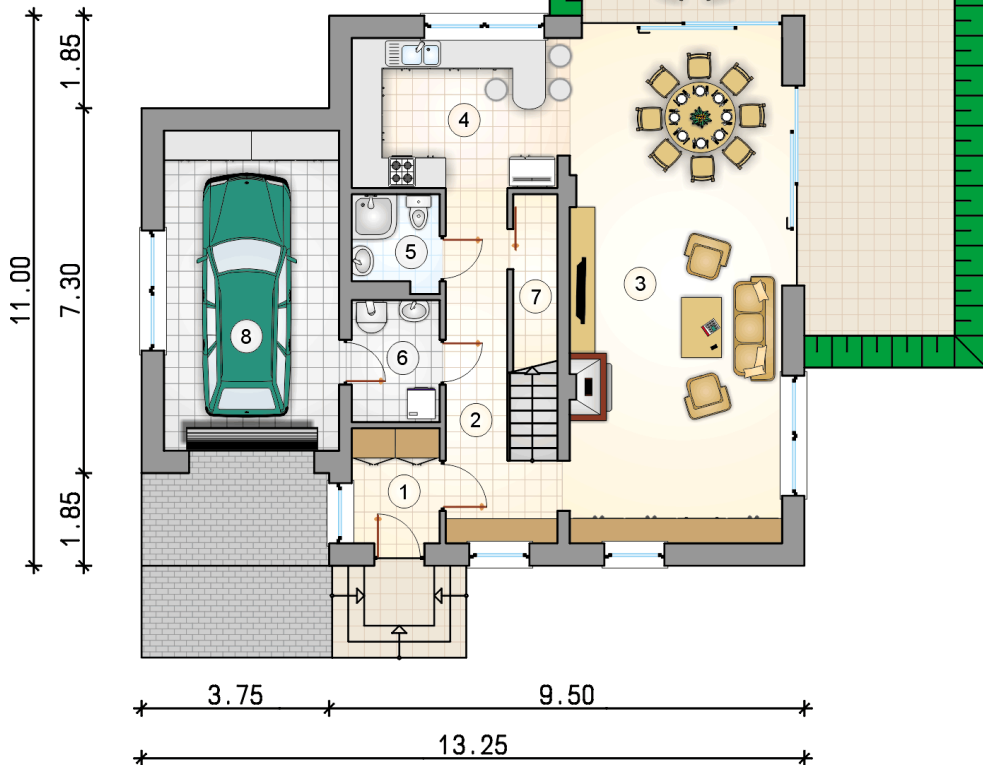
Technologia murowana: Pustak ceramiczny gr. 30 cm + ocieplenie w systemie Termo Organika. Pokrycie dachu dachówką cementową. Brama garażowa i drzwi zewnętrzne marki Hörmann.

Do tego projektu możesz wprowadzić zmiany, na które wyrazimy bezpłatną zgodę. Więcej na www.studioatrium.pl

KOSZTY BUDOWY

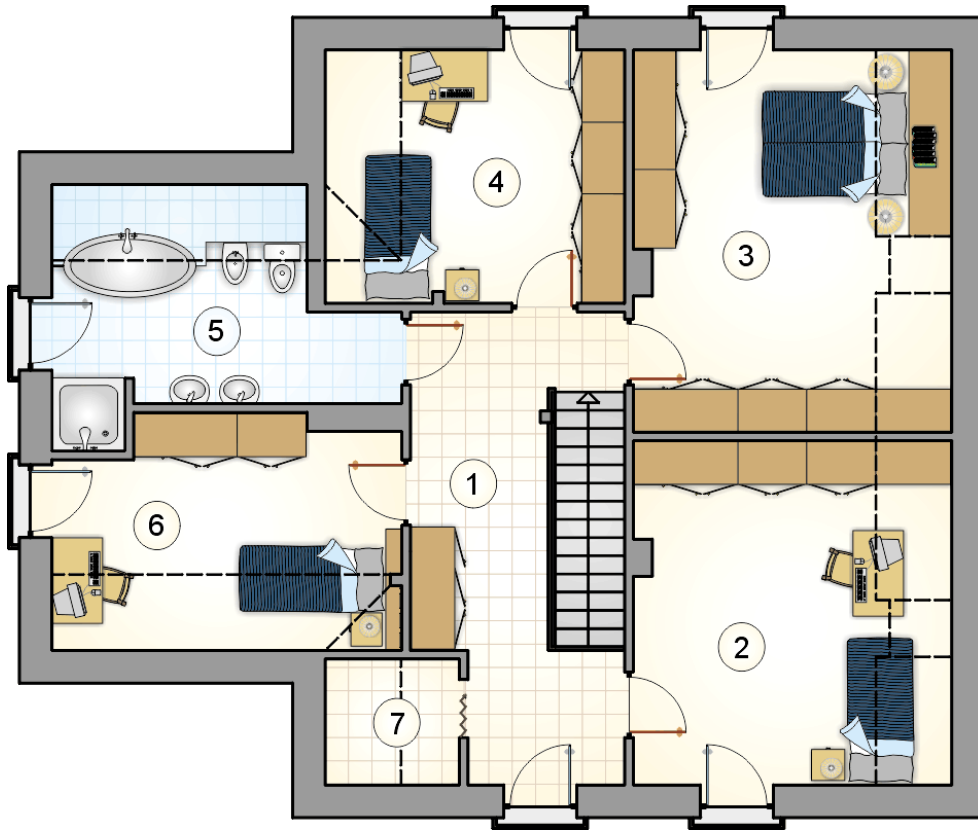
stan surowy	323 611 zł
roboty wykończeniowe	310 995 zł
instalacje	139 398 zł
koszt budowy	774 005 zł

Podane ceny są szacunkowymi cenami netto. Zapytaj o zestawienie materiałów naszego konsultanta na www.studioatrium.pl



RZUT PARTERU [m²]

1	przedsiónek	4,05
2	hall z komunikacją	10,65
3	pokój dzienny z jadalnią	42,65
4	kuchnia	12,90
5	łazienka	3,20
6	kotłownia	4,30
7	pomieszczenie gospodarcze	2,60
	razem	80,35
8	garaż	22,40



RZUT PODDASZA

[m²]

1	hall z komunikacją	14,00
2	pokój	16,10
3	pokój	17,85
4	pokój	11,45
5	łazienka	9,50
6	pokój	10,25
7	garderoba	1,55
	razem	80,70