



Stella

161,05 m²

plus garaż 22,40 m²

Parterowy dom z poddaszem użytkowym i garażem, z 4 sypialniami i przestronnym, niezadaszonym tarasem

min. wymiary działki 21,25 x 19 m

| | |
|----------------------|-----------------------|
| pow. netto parteru | 106,55 m ² |
| pow. całkowita | 263,75 m ² |
| pow. zabudowy | 131,90 m ² |
| kubatura brutto | 835,25 m ³ |
| wysokość budynku | 8,61 m |
| kąt nachylenia dachu | 40° |
| rodzaj stropu | gęstożebrowy |
| pow. dachu | 158,20 m ² |



TECHNOLOGIA

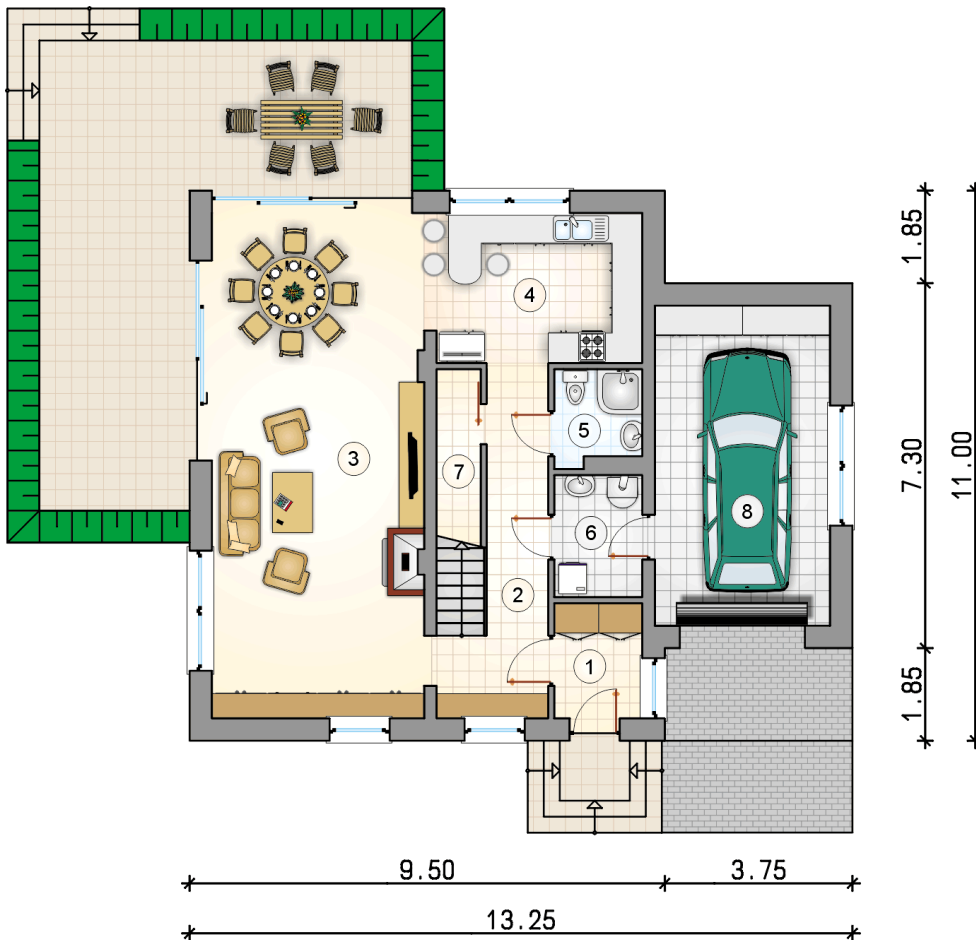
Technologia murowana: Pustak ceramiczny gr. 30 cm + ocieplenie w systemie Termo Organika. Pokrycie dachu dachówką cementową. Brama garażowa i drzwi zewnętrzne marki Hörmann.

Do tego projektu możesz wprowadzić zmiany, na które wyrazimy bezpłatną zgodę. Więcej na www.studioatrium.pl

KOSZTY BUDOWY

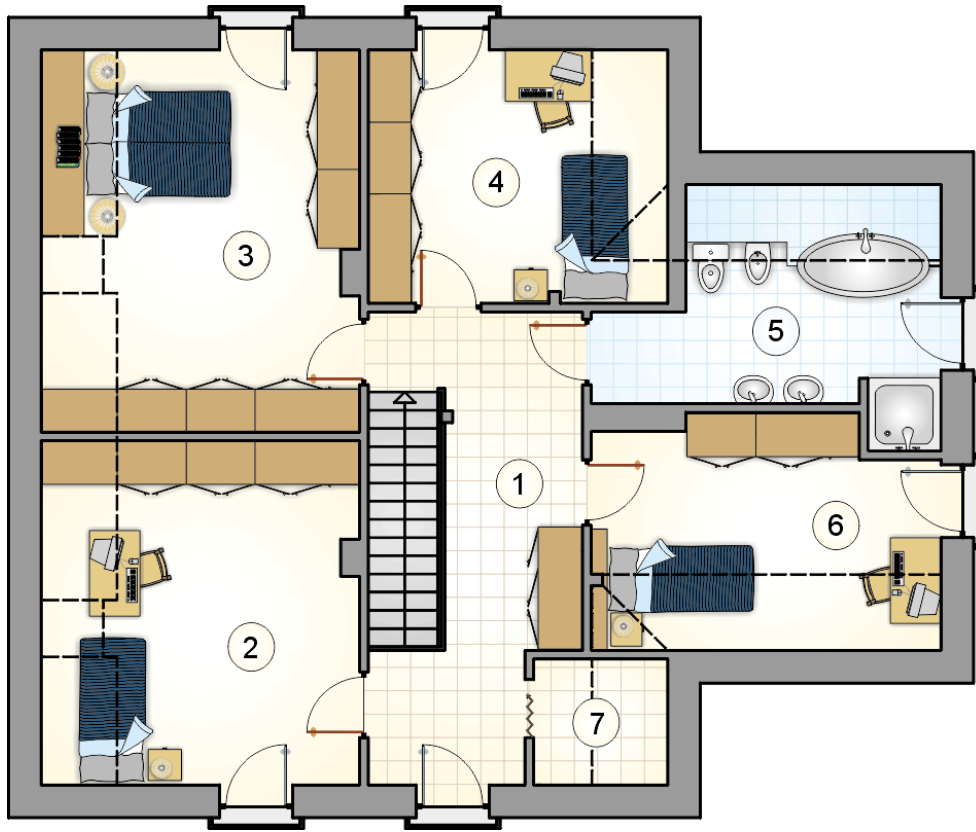
| | |
|----------------------|------------|
| stan surowy | 323 611 zł |
| roboty wykończeniowe | 310 995 zł |
| instalacje | 139 398 zł |
| koszt budowy | 774 005 zł |

Podane ceny są szacunkowymi cenami netto. Zapytaj o zestawienie materiałów naszego konsultanta na www.studioatrium.pl



RZUT PARTERU [m²]

| | | |
|---|---------------------------|--------------|
| 1 | przedsiónek | 4,05 |
| 2 | hall z komunikacją | 10,65 |
| 3 | pokój dzienny z jadalnią | 42,65 |
| 4 | kuchnia | 12,90 |
| 5 | łazienka | 3,20 |
| 6 | kotłownia | 4,30 |
| 7 | pomieszczenie gospodarcze | 2,60 |
| | razem | 80,35 |
| 8 | garaż | 22,40 |



RZUT PODDASZA

[m²]

| | | |
|---|--------------------|--------------|
| 1 | hall z komunikacją | 14,00 |
| 2 | pokój | 16,10 |
| 3 | pokój | 17,85 |
| 4 | pokój | 11,45 |
| 5 | łazienka | 9,50 |
| 6 | pokój | 10,25 |
| 7 | garderoba | 1,55 |
| | razem | 80,70 |