



# Stella

## 161,05 m<sup>2</sup>

plus garaż 22,40 m<sup>2</sup>

Parterowy dom z poddaszem użytkowym i garażem, z 4 sypialniami i przestronnym, niezadaszonym tarasem

min. wymiary działki 21,25 x 19 m

pow. netto parteru	106,55 m <sup>2</sup>
pow. całkowita	263,75 m <sup>2</sup>
pow. zabudowy	131,90 m <sup>2</sup>
kubatura brutto	835,25 m <sup>3</sup>
wysokość budynku	8,61 m
kąt nachylenia dachu	40°
rodzaj stropu	gęstożebrowy
pow. dachu	158,20 m <sup>2</sup>



### TECHNOLOGIA

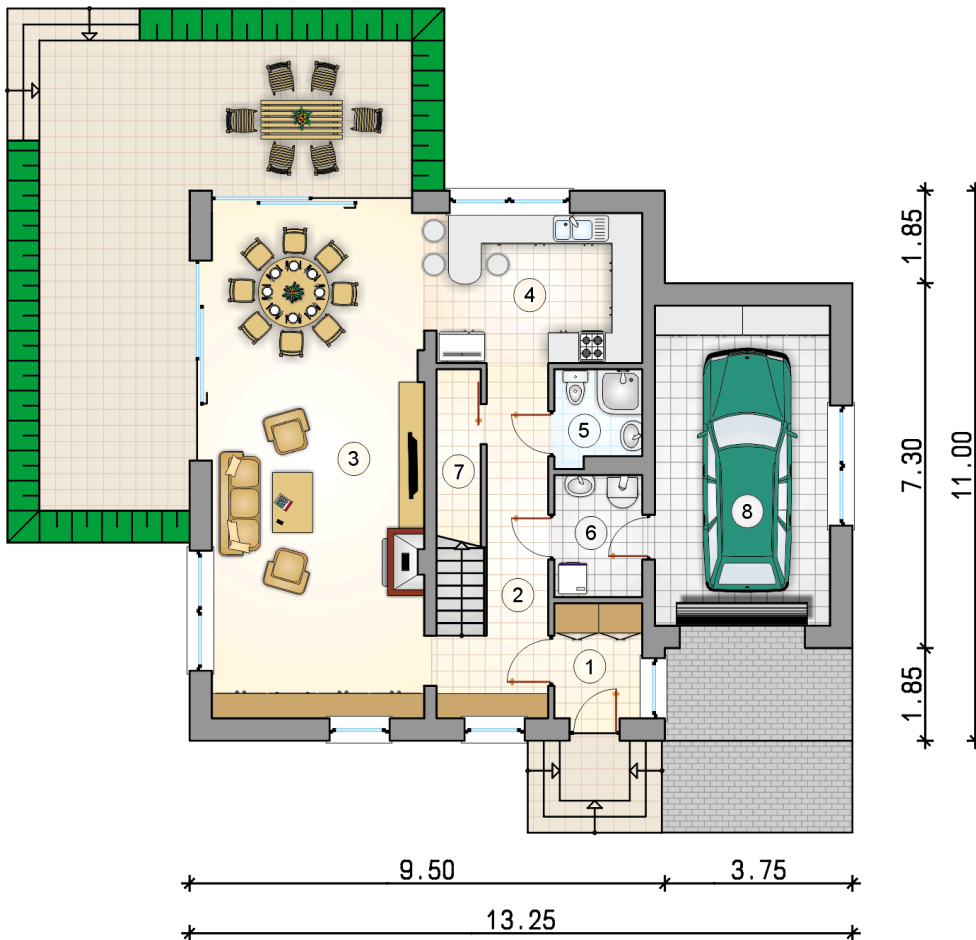
Technologia murowana: Pustak ceramiczny gr. 30 cm + ocieplenie w systemie Termo Organika. Pokrycie dachu dachówką cementową. Brama garażowa i drzwi zewnętrzne marki Hörmann.

Do tego projektu możesz wprowadzić zmiany, na które wyrazimy bezpłatną zgodę. Więcej na [www.studioatrium.pl](http://www.studioatrium.pl)

### KOSZTY BUDOWY

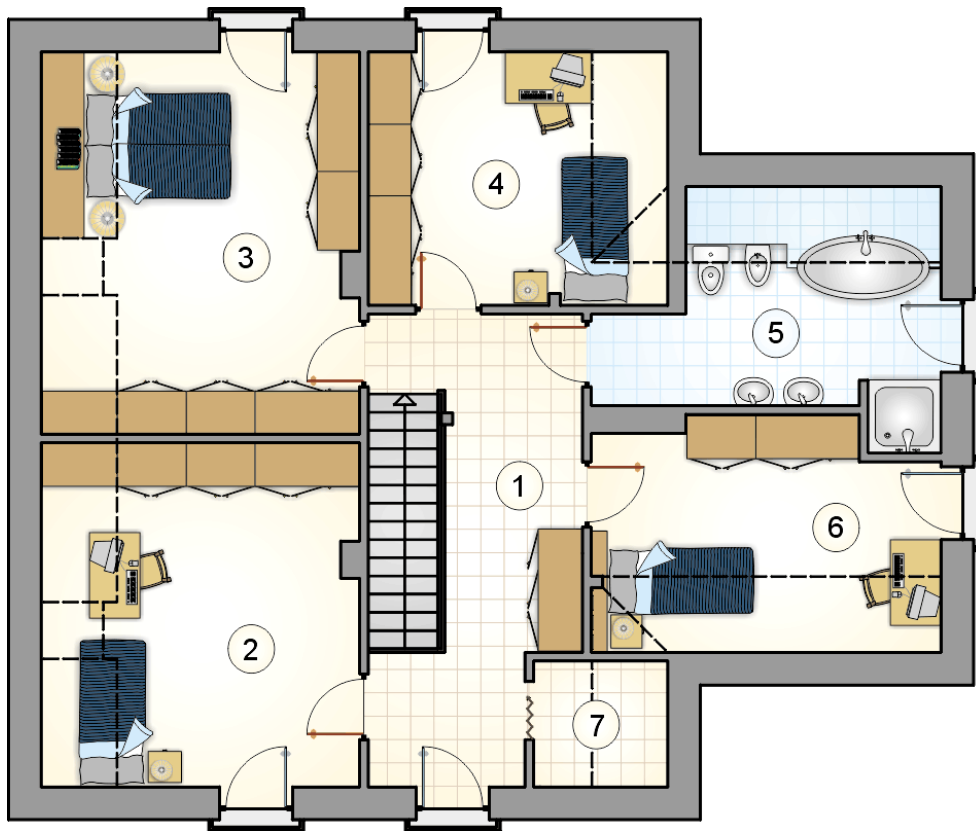
stan surowy	323 611 zł
roboty wykończeniowe	310 995 zł
instalacje	139 398 zł
koszt budowy	774 005 zł

Podane ceny są szacunkowymi cenami netto. Zapytaj o zestawienie materiałów naszego konsultanta na [www.studioatrium.pl](http://www.studioatrium.pl)



### RZUT PARTERU [m<sup>2</sup>]

1	przedsiónek	4,05
2	hall z komunikacją	10,65
3	pokój dzienny z jadalnią	42,65
4	kuchnia	12,90
5	łazienka	3,20
6	kotłownia	4,30
7	pomieszczenie gospodarcze	2,60
	<b>razem</b>	<b>80,35</b>
8	garaż	22,40



RZUT PODDASZA

[m<sup>2</sup>]

1	hall z komunikacją	14,00
2	pokój	16,10
3	pokój	17,85
4	pokój	11,45
5	łazienka	9,50
6	pokój	10,25
7	garderoba	1,55
	<b>razem</b>	<b>80,70</b>