



ATRIUM

# Stella II

## 174,25 m<sup>2</sup>

plus garaż 41,60 m<sup>2</sup>

Dom parterowy z poddaszem użytkowym i 2-stanowiskowym garażem, z 4 sypialniami i przestronnym, odsłoniętym tarasem

min. wymiary działki 19 x 24,25 m

pow. netto parteru	135,00 m <sup>2</sup>
pow. całkowita	317,00 m <sup>2</sup>
pow. zabudowy	163,25 m <sup>2</sup>
kubatura brutto	998,20 m <sup>3</sup>
wysokość budynku	8,61 m
kąt nachylenia dachu	40°
rodzaj stropu	gęstożebrowy
pow. dachu	198,70 m <sup>2</sup>



### TECHNOLOGIA

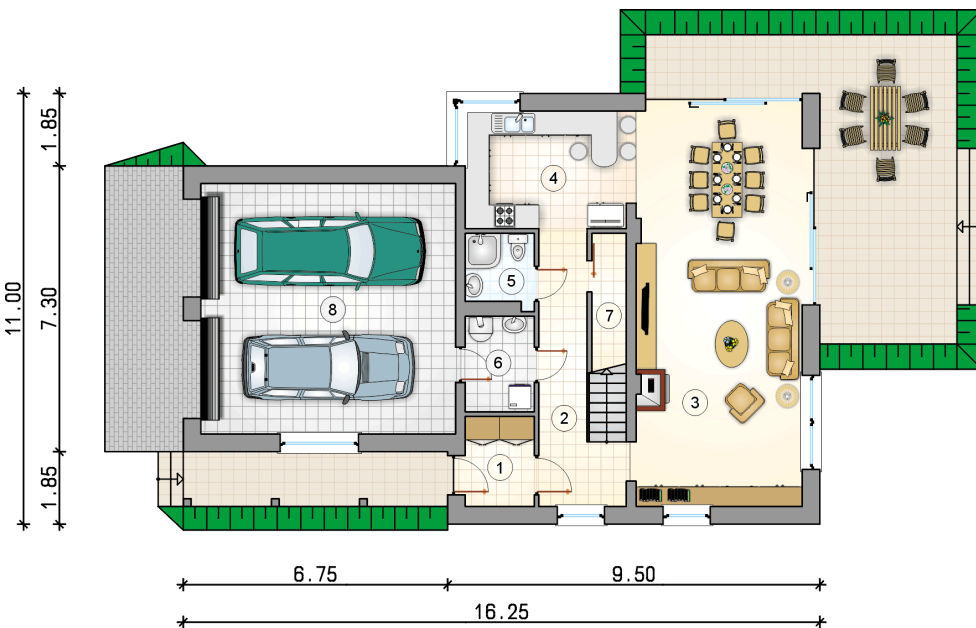
Technologia murowana: Pustak ceramiczny gr. 30 cm + ocieplenie w systemie Termo Organika. Pokrycie dachu dachówką cementową. Brama garażowa i drzwi zewnętrzne marki Hörmann.

Do tego projektu możesz wprowadzić zmiany, na które wyrazimy bezpłatną zgodę. Więcej na [www.studioatrium.pl](http://www.studioatrium.pl)

### KOSZTY BUDOWY

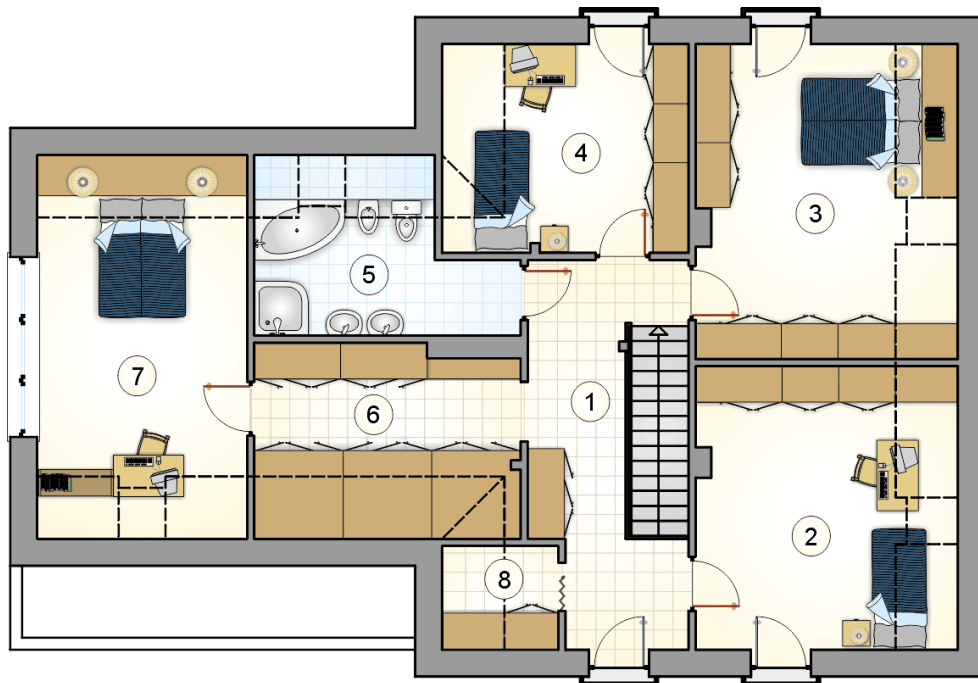
stan surowy	366 107 zł
roboty wykończeniowe	351 834 zł
instalacje	157 704 zł
koszt budowy	875 645 zł

Podane ceny są szacunkowymi cenami netto. Zapytaj o zestawienie materiałów naszego konsultanta na [www.studioatrium.pl](http://www.studioatrium.pl)



### RZUT PARTERU [m<sup>2</sup>]

1	przedsiónek	4,05
2	hall z komunikacją	10,65
3	pokój dzienny z jadalnią	42,65
4	kuchnia	12,90
5	łazienka	3,15
6	kotłownia	4,30
7	pomieszczenie gospodarcze	2,60
	<b>razem</b>	<b>80,30</b>
8	garaż	41,60



RZUT PODDASZA		[m <sup>2</sup> ]
1	hall z komunikacją	12,75
2	pokój	16,10
3	pokój	17,85
4	pokój	11,45
5	łazienka	8,05
6	garderoba	10,15
7	pokój	15,85
8	garderoba	1,75
<b>razem</b>		<b>93,95</b>