



ATRIUM

Stella II

174,25 m²

plus garaż 41,60 m²

Dom parterowy z poddaszem użytkowym i 2-stanowiskowym garażem, z 4 sypialniami i przestronnym, odsłoniętym tarasem

min. wymiary działki 19 x 24,25 m

pow. netto parteru	135,00 m ²
pow. całkowita	317,00 m ²
pow. zabudowy	163,25 m ²
kubatura brutto	998,20 m ³
wysokość budynku	8,61 m
kąt nachylenia dachu	40°
rodzaj stropu	gęstożebrowy
pow. dachu	198,70 m ²



TECHNOLOGIA

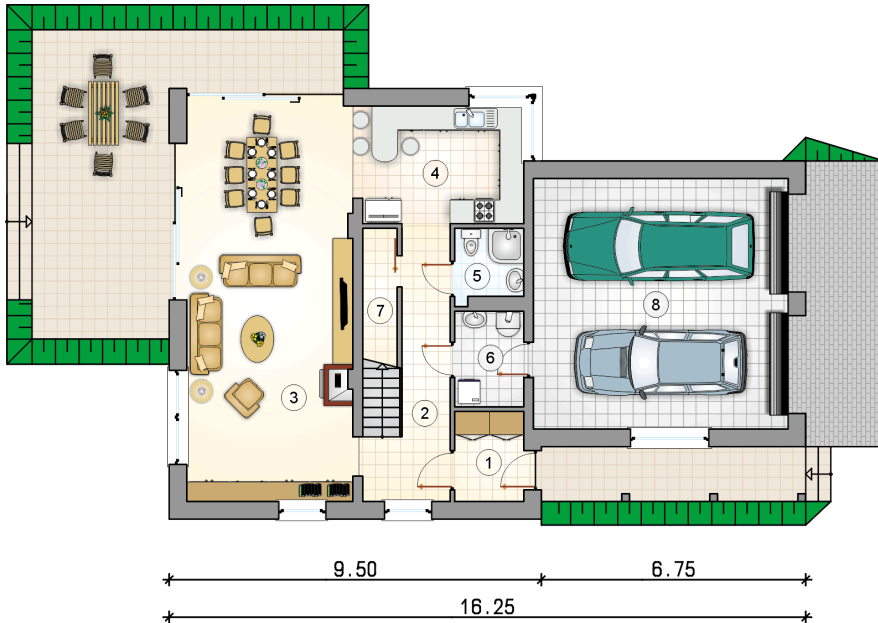
Technologia murowana: Pustak ceramiczny gr. 30 cm + ocieplenie w systemie Termo Organika. Pokrycie dachu dachówką cementową. Brama garażowa i drzwi zewnętrzne marki Hörmann.

Do tego projektu możesz wprowadzić zmiany, na które wyrazimy bezpłatną zgodę. Więcej na www.studioatrium.pl

KOSZTY BUDOWY

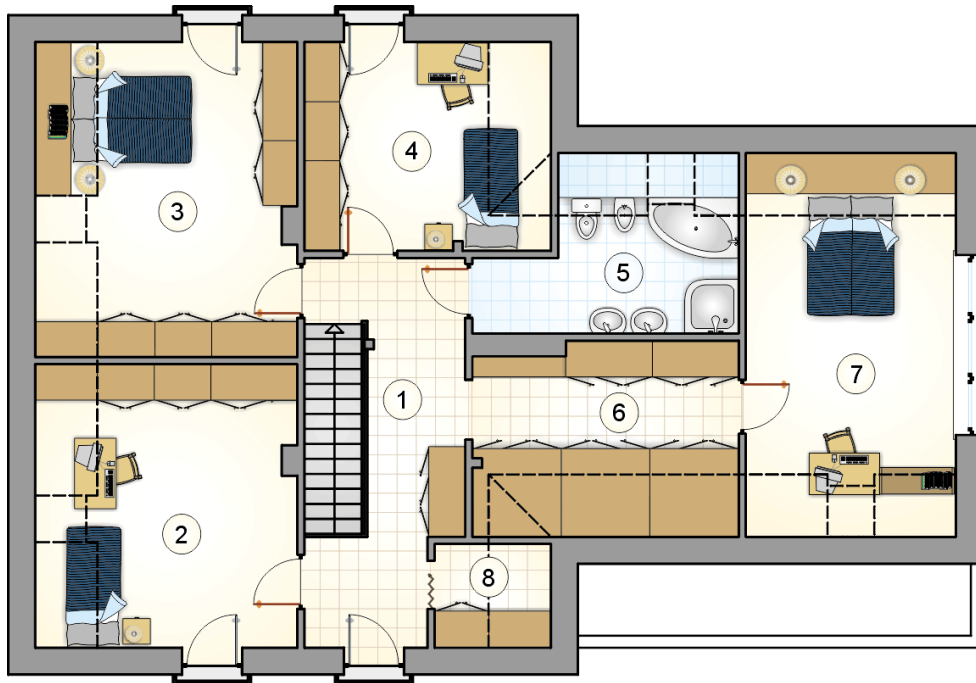
stan surowy	366 107 zł
roboty wykończeniowe	351 834 zł
instalacje	157 704 zł
koszt budowy	875 645 zł

Podane ceny są szacunkowymi cenami netto. Zapytaj o zestawienie materiałów naszego konsultanta na www.studioatrium.pl



RZUT PARTERU [m²]

1	przedsiónek	4,05
2	hall z komunikacją	10,65
3	pokój dzienny z jadalnią	42,65
4	kuchnia	12,90
5	łazienka	3,15
6	kotłownia	4,30
7	pomieszczenie gospodarcze	2,60
	razem	80,30
8	garaż	41,60



RZUT PODDASZA

[m²]

1	hall z komunikacją	12,75
2	pokój	16,10
3	pokój	17,85
4	pokój	11,45
5	łazienka	8,05
6	garderoba	10,15
7	pokój	15,85
8	garderoba	1,75
	razem	93,95