



Stokrotka

120,4 m²

plus garaż 16,90 m²

Dom parterowy z klasycznym, dwuspadowym dachem, poddaszem użytkowym i garażem

min. wymiary działki 22,35 x 15,7 m

pow. netto parteru	87,00 m ²
pow. całkowita	221,00 m ²
pow. zabudowy	110,50 m ²
kubatura brutto	643,40 m ³
wysokość budynku	8,05 m
kąt nachylenia dachu	45°
rodzaj stropu	gęstożebrowy
pow. dachu	207,00 m ²

TECHNOLOGIA

Technologia murowana: Pustak ceramiczny gr. 30 cm + ocieplenie w systemie Termo Organika. Pokrycie dachu dachówką cementową. Brama garażowa i drzwi zewnętrzne marki Hörmann.

Do tego projektu możesz wprowadzić zmiany, na które wyrazimy bezpłatną zgodę. Więcej na www.studioatrium.pl

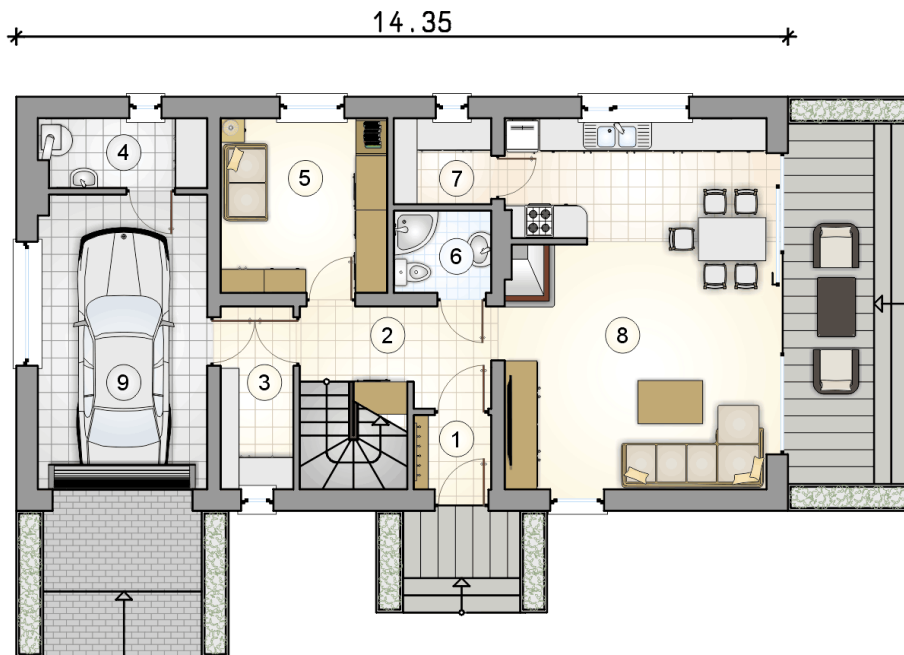
KOSZTY BUDOWY

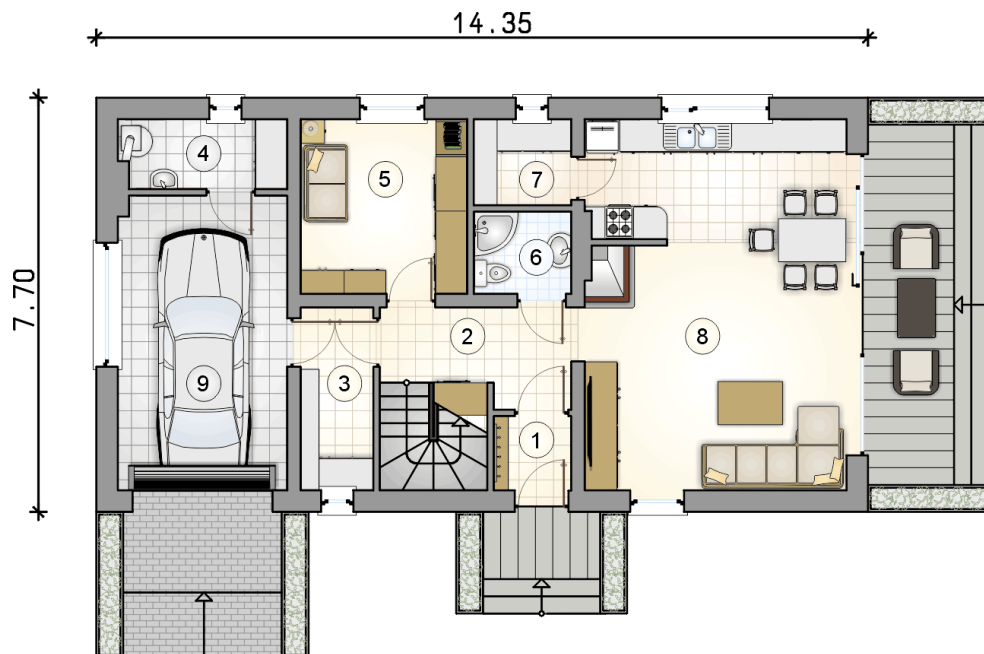
stan surowy	242 072 zł
roboty wykończeniowe	232 634 zł
instalacje	104 274 zł
koszt budowy	578 980 zł

Podane ceny są szacunkowymi cenami netto. Zapytaj o zestawienie materiałów naszego konsultanta na www.studioatrium.pl

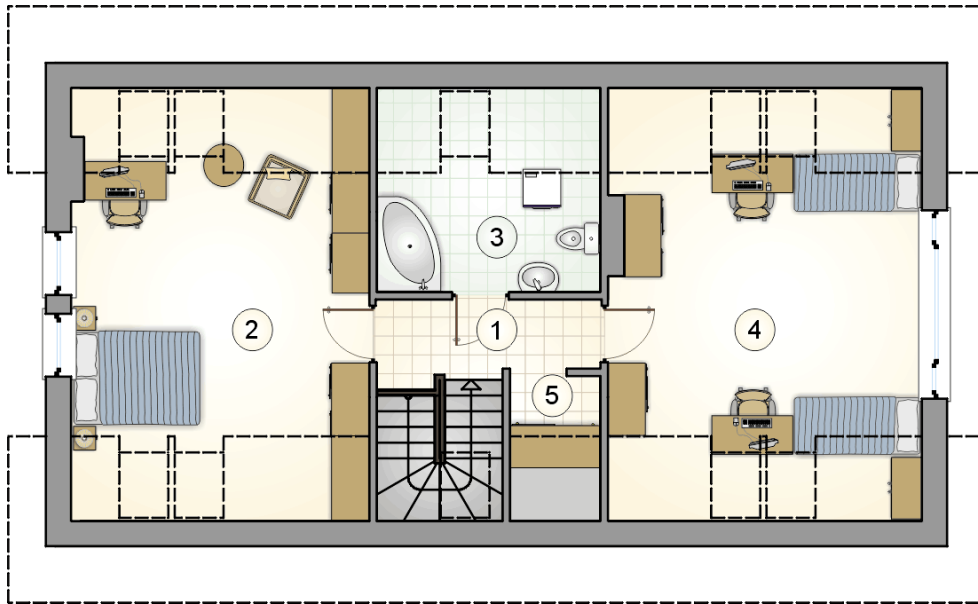
RZUT PARTERU

	[m ²]
1 przedsiónek	1,90
2 hall z komunikacją	6,45
3 pomieszczenie gospodarcze	4,45
4 kotłownia	3,85
5 pokój	9,90
6 łazienka	2,70
7 spiżarnia	2,80
8 pokój dzienny z kuchnią i jadalnią	33,00
razem	65,05
9 garaż	16,90





RZUT PARTERU		[m ²]
1	przedsiónek	1,90
2	hall z komunikacją	6,45
3	pomieszczenie gospodarcze	4,45
4	kotłownia	3,85
5	pokój	9,90
6	łazienka	2,70
7	spizarnia	2,80
8	pokój dzienny z kuchnią i jadalnią	33,00
0	razem	65,05
9	garaż	16,90



RZUT PODDASZA

[m²]

1	hall z komunikacją	4,40
2	pokój	20,75
3	łazienka	7,05
4	pokój	21,65
5	garderoba	1,50
0	razem	55,35