



# Stokrotka

## 120,4 m<sup>2</sup>

plus garaż 16,90 m<sup>2</sup>

Dom parterowy z klasycznym, dwuspadowym dachem, poddaszem użytkowym i garażem

min. wymiary działki 22,35 x 15,7 m

pow. netto parteru	87,00 m <sup>2</sup>
pow. całkowita	221,00 m <sup>2</sup>
pow. zabudowy	110,50 m <sup>2</sup>
kubatura brutto	643,40 m <sup>3</sup>
wysokość budynku	8,05 m
kąt nachylenia dachu	45°
rodzaj stropu	gęstożebrowy
pow. dachu	207,00 m <sup>2</sup>

### TECHNOLOGIA

Technologia murowana: Pustak ceramiczny gr. 30 cm + ocieplenie w systemie Termo Organika. Pokrycie dachu dachówką cementową. Brama garażowa i drzwi zewnętrzne marki Hörmann.

Do tego projektu możesz wprowadzić zmiany, na które wyrazimy bezpłatną zgodę. Więcej na [www.studioatrium.pl](http://www.studioatrium.pl)

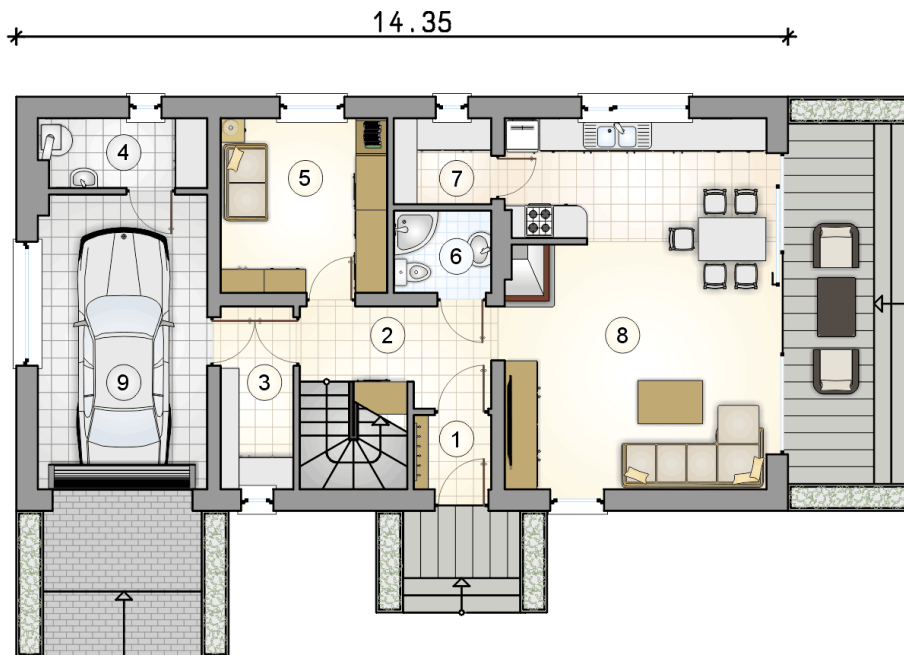
### KOSZTY BUDOWY

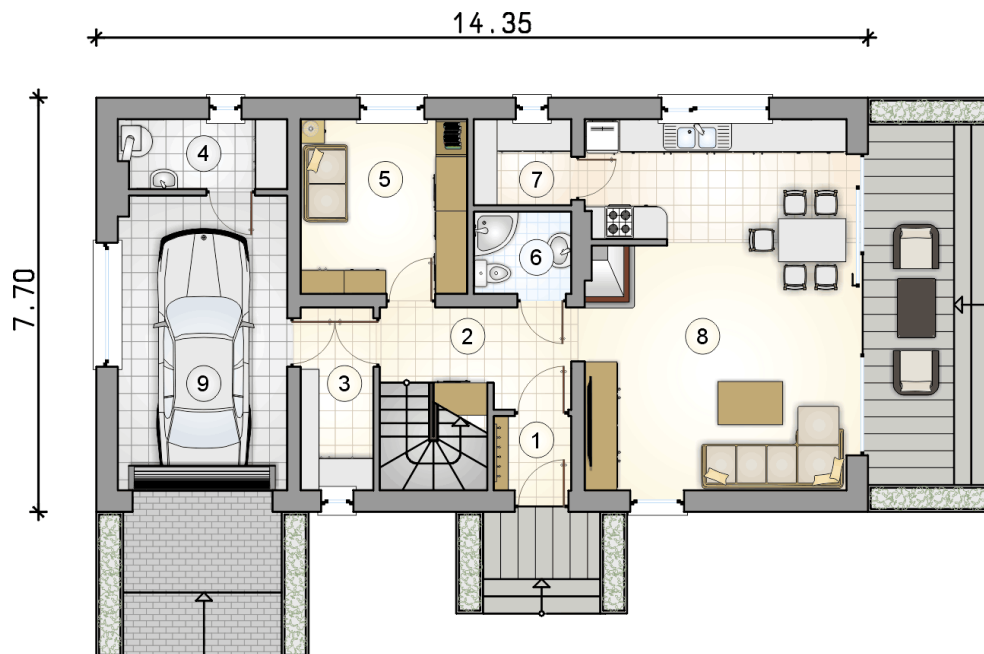
stan surowy	242 072 zł
roboty wykończeniowe	232 634 zł
instalacje	104 274 zł
koszt budowy	578 980 zł

Podane ceny są szacunkowymi cenami netto. Zapytaj o zestawienie materiałów naszego konsultanta na [www.studioatrium.pl](http://www.studioatrium.pl)

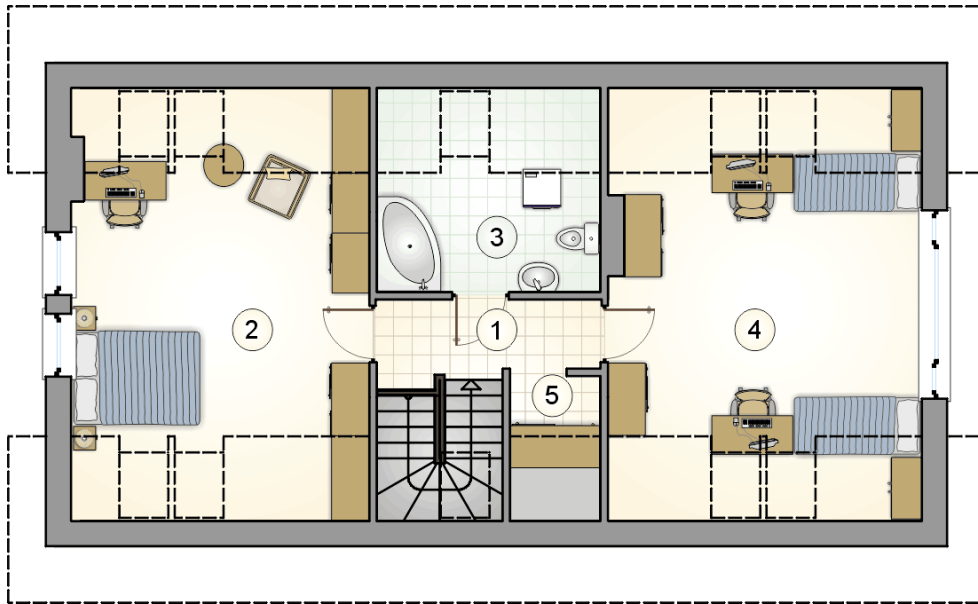
### RZUT PARTERU

	[m <sup>2</sup> ]
1 przedsiónek	1,90
2 hall z komunikacją	6,45
3 pomieszczenie gospodarcze	4,45
4 kotłownia	3,85
5 pokój	9,90
6 łazienka	2,70
7 spiżarnia	2,80
8 pokój dzienny z kuchnią i jadalnią	33,00
<b>razem</b>	<b>65,05</b>
9 garaż	16,90





RZUT PARTERU		[m <sup>2</sup> ]
1	przedsiónek	1,90
2	hall z komunikacją	6,45
3	pomieszczenie gospodarcze	4,45
4	kotłownia	3,85
5	pokój	9,90
6	łazienka	2,70
7	spizarnia	2,80
8	pokój dzienny z kuchnią i jadalnią	33,00
0	<b>razem</b>	65,05
9	garaż	16,90



RZUT PODDASZA

[m<sup>2</sup>]

1	hall z komunikacją	4,40
2	pokój	20,75
3	łazienka	7,05
4	pokój	21,65
5	garderoba	1,50
0	<b>razem</b>	<b>55,35</b>