

Stokrotka III

63,1 m²

Dom parterowy w stylu "stodoły" z nieużytkowym poddaszem, idealny na działki z wjazdem od południa

min. wymiary działki 17,95 x 15,7 m

pow. netto parteru	64,75 m ²
pow. całkowita	168,65 m ²
pow. zabudowy	84,30 m ²
kubatura brutto	486,35 m ³
wysokość budynku	7,99 m
kąt nachylenia dachu	45°
rodzaj stropu	gęstożebrowy
pow. dachu	125,65 m ²

TECHNOLOGIA

Technologia murowana: pustak ceramiczny gr. 25 cm + ocieplenie w systemie Termo Organika. Pokrycie dachu: blacha tytanowo-cynkowa. Drzwi zewnętrzne firmy Hörmann.

Do tego projektu możesz wprowadzić zmiany, na które wyrazimy bezpłatną zgodę. Więcej na www.studioatrium.pl

KOSZTY BUDOWY

stan surowy	148 890 zł
roboty wykończeniowe	143 085 zł
instalacje	64 135 zł
koszt budowy	356 110 zł

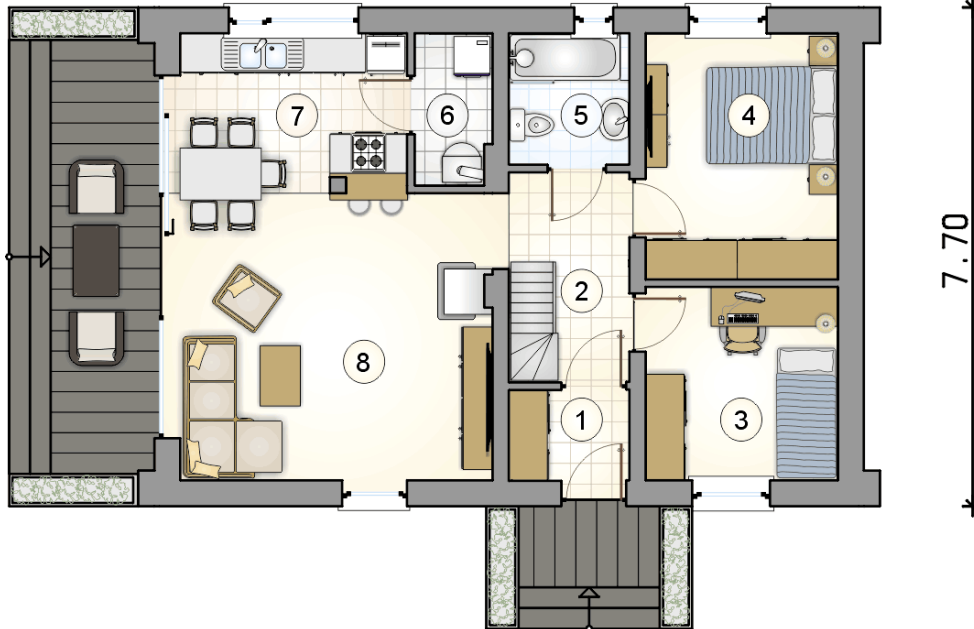
Podane ceny są szacunkowymi cenami netto. Zapytaj o zestawienie materiałów naszego konsultanta na www.studioatrium.pl

RZUT PARTERU

	[m ²]
1 przedsionek	2,45
2 hall z komunikacją	4,95
3 pokój	8,65
4 pokój	11,10
5 łazienka	3,65
6 kotłownia	2,65
7 kuchnia	8,55
8 pokój dzienny z jadalnią	21,10
razem	63,10

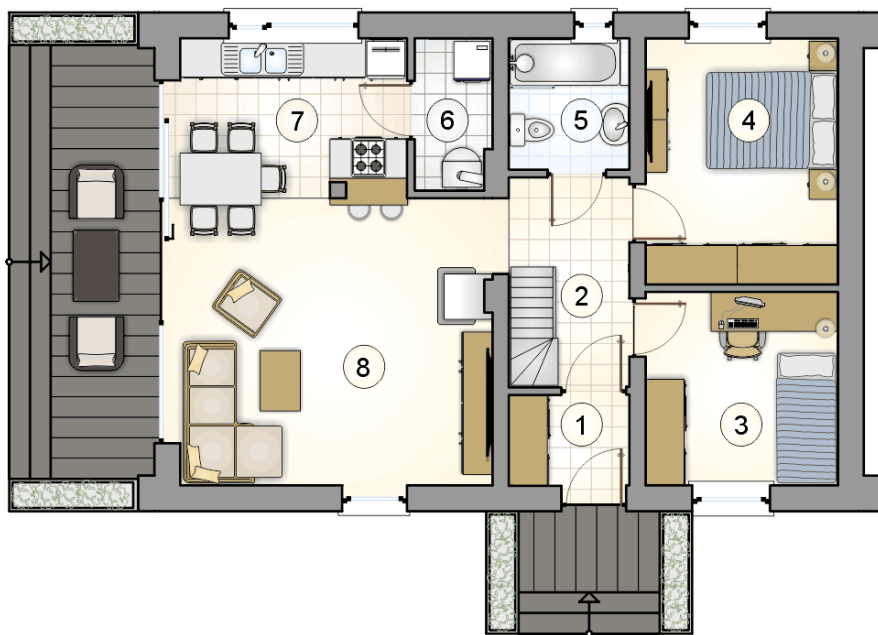


10.95



7.70

10.95

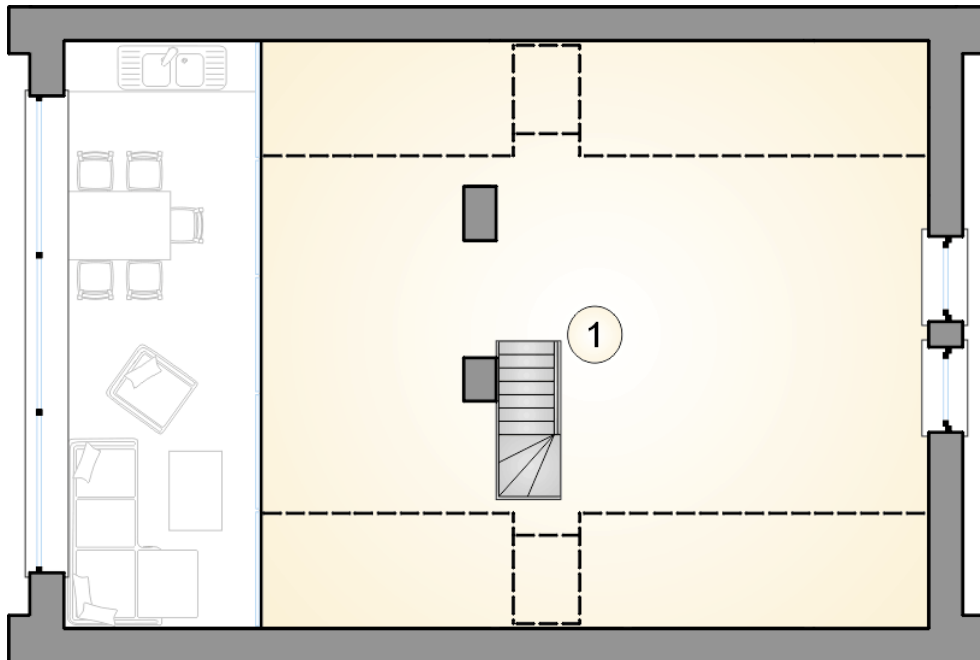


7.70

RZUT PARTERU

[m²]

1	przedsiónek	2,45
2	hall z komunikacją	4,95
3	pokój	8,65
4	pokój	11,10
5	łazienka	3,65
6	kotłownia	2,65
7	kuchnia	8,55
8	pokój dzienny z jadalnią	21,10
0	razem	63,10



RZUT PODDASZA

[m²]

- 1 strych
- 0 **razem**

32,80
32,80