

# Stokrotka III

## 63,1 m<sup>2</sup>

Dom parterowy w stylu "stodoły" z nieużytkowym poddaszem, idealny na działki z wjazdem od południa

min. wymiary działki 17,95 x 15,7 m

pow. netto parteru	64,75 m <sup>2</sup>
pow. całkowita	168,65 m <sup>2</sup>
pow. zabudowy	84,30 m <sup>2</sup>
kubatura brutto	486,35 m <sup>3</sup>
wysokość budynku	7,99 m
kąt nachylenia dachu	45°
rodzaj stropu	gęstożebrowy
pow. dachu	125,65 m <sup>2</sup>

### TECHNOLOGIA

Technologia murowana: pustak ceramiczny gr. 25 cm + ocieplenie w systemie Termo Organika. Pokrycie dachu: blacha tytanowo-cynkowa. Drzwi zewnętrzne firmy Hörmann.

Do tego projektu możesz wprowadzić zmiany, na które wyrazimy bezpłatną zgodę. Więcej na [www.studioatrium.pl](http://www.studioatrium.pl)

### KOSZTY BUDOWY

stan surowy	148 890 zł
roboty wykończeniowe	143 085 zł
instalacje	64 135 zł
koszt budowy	356 110 zł

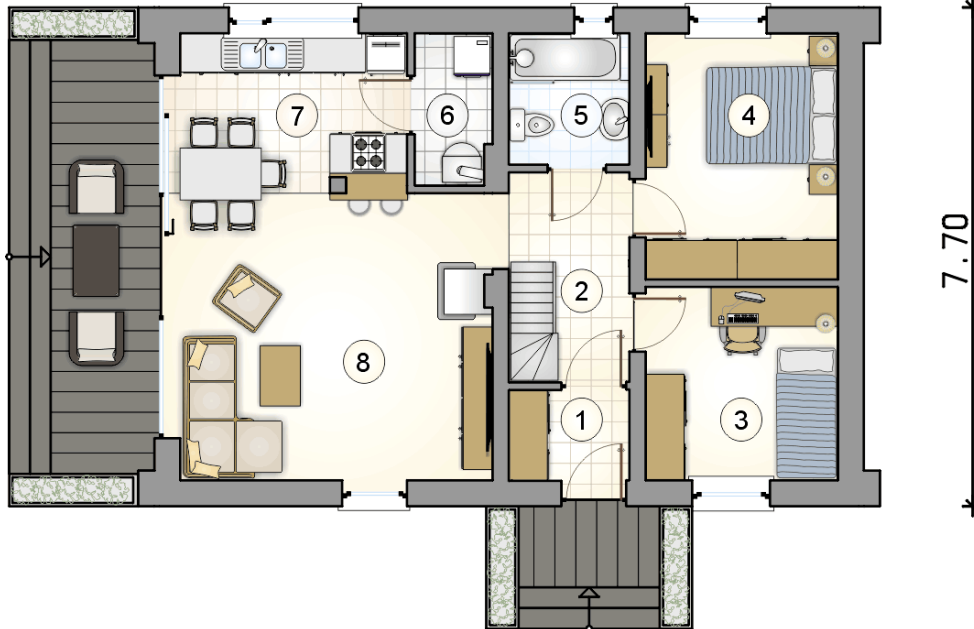
Podane ceny są szacunkowymi cenami netto. Zapytaj o zestawienie materiałów naszego konsultanta na [www.studioatrium.pl](http://www.studioatrium.pl)

### RZUT PARTERU

	[m <sup>2</sup> ]
1 przedsionek	2,45
2 hall z komunikacją	4,95
3 pokój	8,65
4 pokój	11,10
5 łazienka	3,65
6 kotłownia	2,65
7 kuchnia	8,55
8 pokój dzienny z jadalnią	21,10
<b>razem</b>	<b>63,10</b>

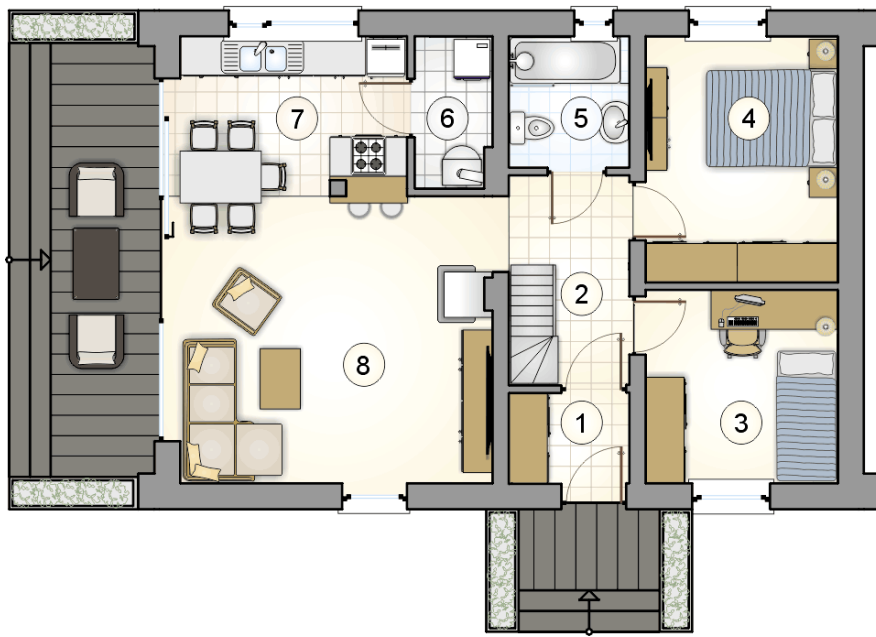


10.95



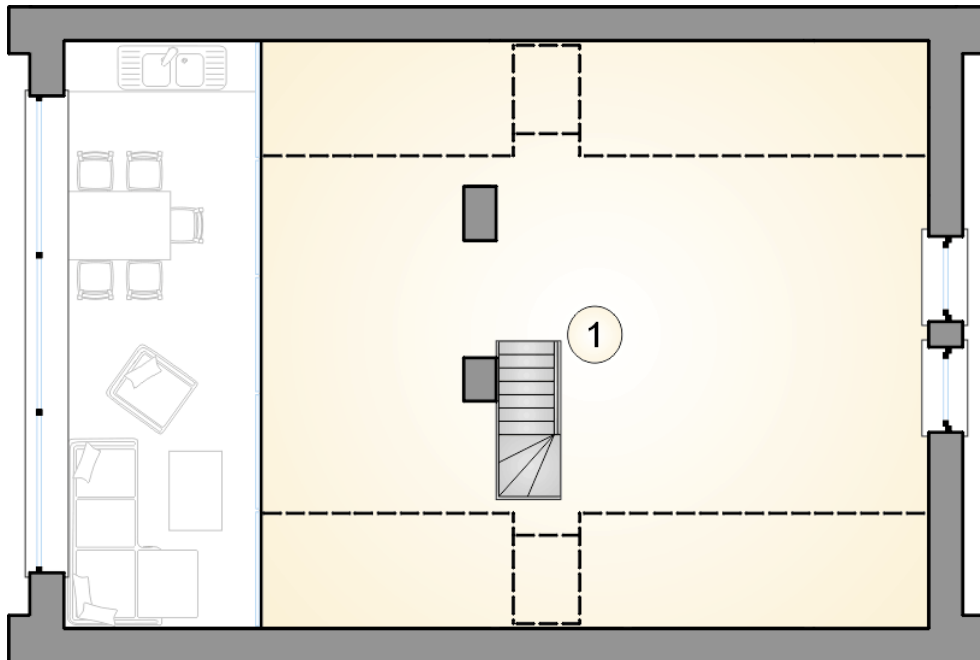
7.70

10.95



7.70

RZUT PARTERU		[m <sup>2</sup> ]
1	przedsiónek	2,45
2	hall z komunikacją	4,95
3	pokój	8,65
4	pokój	11,10
5	łazienka	3,65
6	kotłownia	2,65
7	kuchnia	8,55
8	pokój dzienny z jadalnią	21,10
0	<b>razem</b>	<b>63,10</b>



RZUT PODDASZA

[m<sup>2</sup>]

- 1 strych
- 0 **razem**

32,80  
32,80