



Studio House

133,2 m²

plus piwnica 100,85 m²

Budynek apartamentowy, piętrowy, z czterema apartamentami typu studio, podpiwniczony

min. wymiary działki 25,08 x 14,08 m

pow. netto parteru	89,10 m ²
pow. całkowita	341,60 m ²
pow. zabudowy	109,95 m ²
kubatura brutto	1 154,60 m ³
wysokość budynku	8,37 m
kąt nachylenia dachu	30°
rodzaj stropu	gęstożebrowy
pow. dachu	128,95 m ²



TECHNOLOGIA

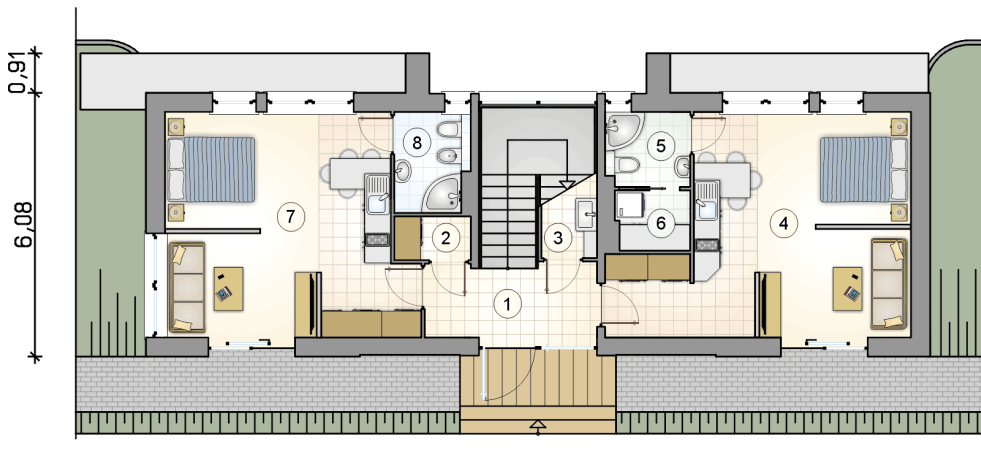
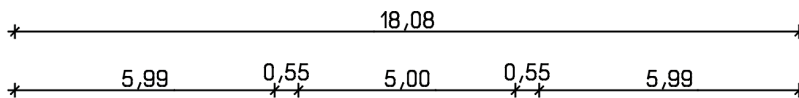
Technologia murowana: pustak ceramiczny gr. 25 cm + ocieplenie w systemie Termo Organika. Pokrycie dachu: dachówka. Brama garażowa i drzwi zewnętrzne marki Hörmann.

Do tego projektu możesz wprowadzić zmiany, na które wyrazimy bezpłatną zgodę. Więcej na www.studioatrium.pl

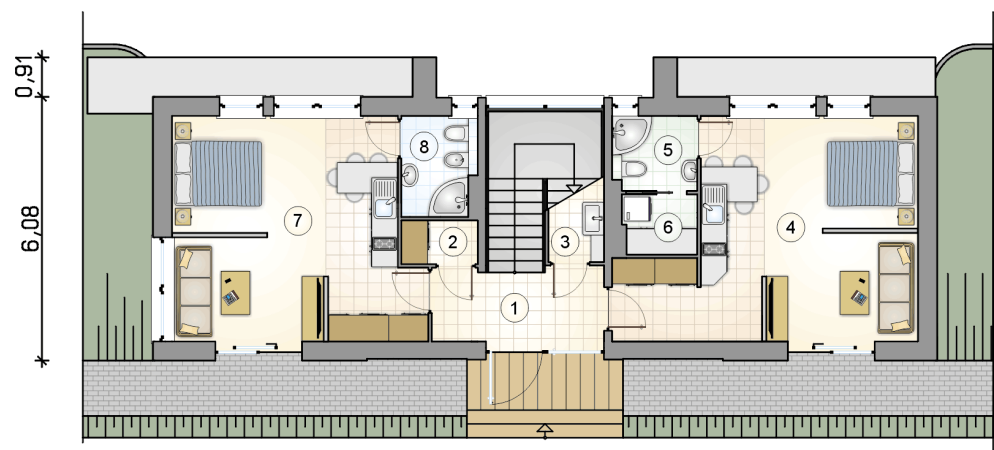
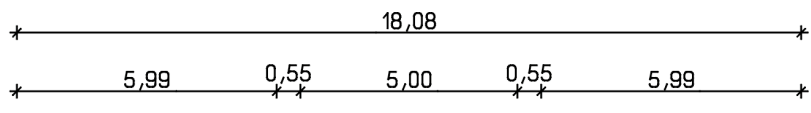
KOSZTY BUDOWY

stan surowy	369 654 zł
roboty wykończeniowe	311 918 zł
instalacje	139 698 zł
koszt budowy	821 270 zł

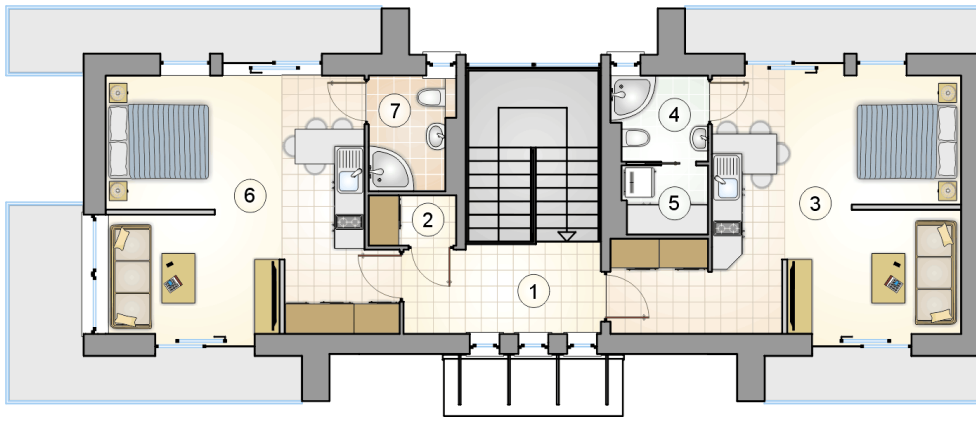
Podane ceny są szacunkowymi cenami netto. Zapytaj o zestawienie materiałów naszego konsultanta na www.studioatrium.pl



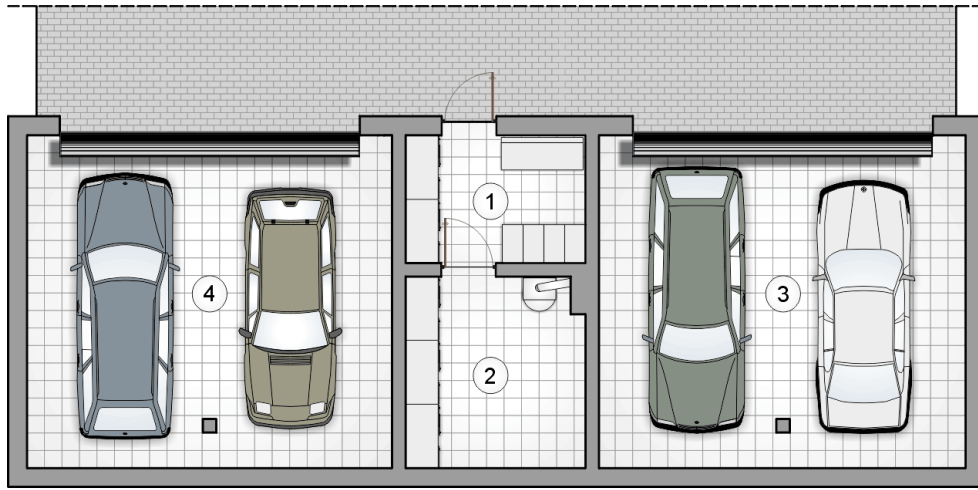
RZUT PARTERU		[m ²]
0	powierzchnia wspólna:	0,00
1	przedsiónek z komunikacją	11,50
2	pom. na czystą bieliznę	1,70
3	pom. porządkowe i na brudną bieliznę	1,70
	razem	14,90
0	apartament 1:	0,00
4	pokój wielofunkcyjny z aneksem kuchennym	29,55
5	łazienka	3,20
6	zaplecze łazienki	2,25
	razem	35,00
0	apartament 2:	0,00
7	pokój wielofunkcyjny z aneksem kuchennym	27,95
8	łazienka	3,75
	razem	31,70



RZUT PARTERU		[m ²]
0	powierzchnia wspólna:	0,00
1	przedsiónek z komunikacją	11,50
2	pom. na czystą bieliznę	1,70
3	pom. porządkowe i na brudną bieliznę	1,70
0	razem	14,90
0	apartament 1:	0,00
4	pokój wielofunkcyjny z aneksem kuchennym	29,55
5	łazienka	3,20
6	zaplecze łazienki	2,25
0	razem	35,00
0	apartament 2:	0,00
7	pokój wielofunkcyjny z aneksem kuchennym	27,95
8	łazienka	3,75
0	razem	31,70



RZUT PIĘTRA		[m ²]
0	powierzchnia wspólna:	0,00
1	hall z komunikacją	11,75
2	pom. na czystą bieliznę	1,70
0	razem	13,45
0	apartament 3:	0,00
3	pokój wielofunkcyjny z aneksem kuchennym	29,55
4	łazienka	3,10
5	zaplecze łazienki	2,25
0	razem	34,90
0	apartament 4:	0,00
6	pokój wielofunkcyjny z aneksem kuchennym	27,95
7	łazienka	3,65
0	razem	31,60



RZUT PIWNIC		[m ²]
1	pomieszczenie gospodarcze	7,70
2	kotłownia	11,35
3	garaż	41,00
4	garaż	40,80
0	razem	100,85