



# Studio House

## 133,2 m<sup>2</sup>

plus piwnica 100,85 m<sup>2</sup>

Budynek apartamentowy, piętrowy, z czterema apartamentami typu studio, podpiwniczony

min. wymiary działki 25,08 x 14,08 m

pow. netto parteru	89,10 m <sup>2</sup>
pow. całkowita	341,60 m <sup>2</sup>
pow. zabudowy	109,95 m <sup>2</sup>
kubatura brutto	1 154,60 m <sup>3</sup>
wysokość budynku	8,37 m
kąt nachylenia dachu	30°
rodzaj stropu	gęstożebrowy
pow. dachu	128,95 m <sup>2</sup>



### TECHNOLOGIA

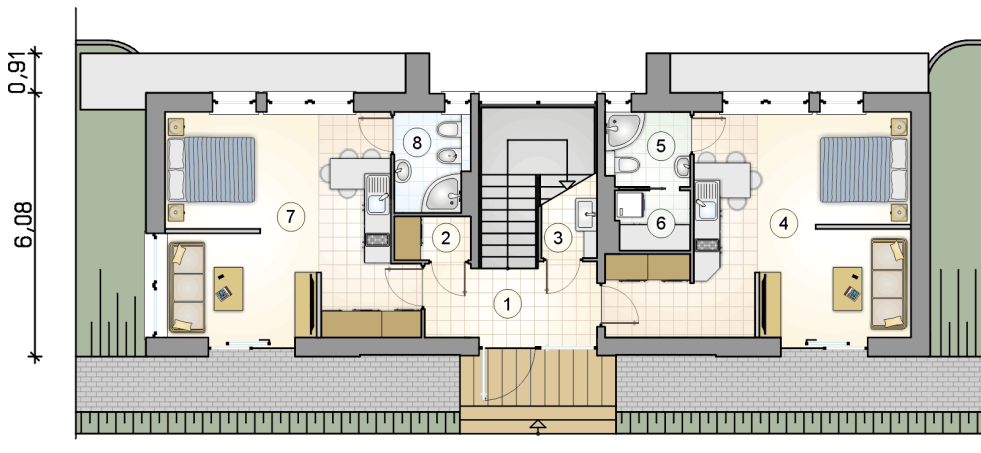
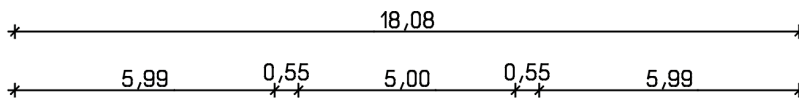
Technologia murowana: pustak ceramiczny gr. 25 cm + ocieplenie w systemie Termo Organika. Pokrycie dachu: dachówka. Brama garażowa i drzwi zewnętrzne marki Hörmann.

Do tego projektu możesz wprowadzić zmiany, na które wyrazimy bezpłatną zgodę. Więcej na [www.studioatrium.pl](http://www.studioatrium.pl)

### KOSZTY BUDOWY

stan surowy	369 654 zł
roboty wykończeniowe	311 918 zł
instalacje	139 698 zł
koszt budowy	821 270 zł

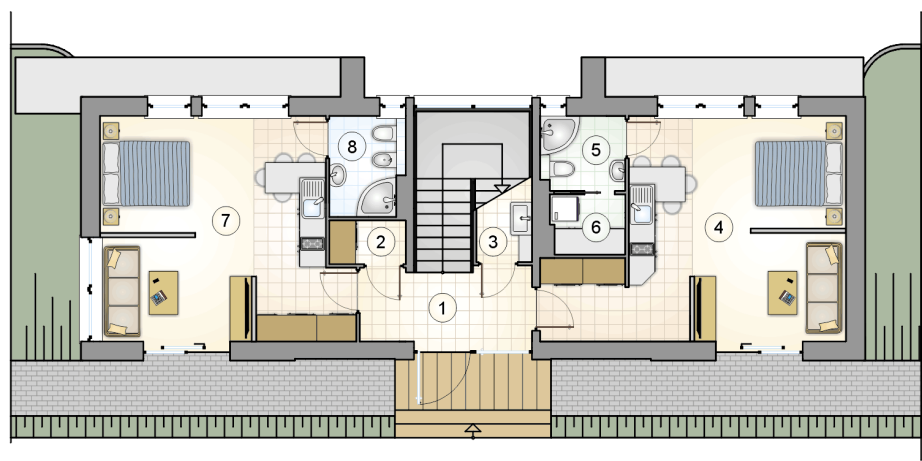
Podane ceny są szacunkowymi cenami netto. Zapytaj o zestawienie materiałów naszego konsultanta na [www.studioatrium.pl](http://www.studioatrium.pl)



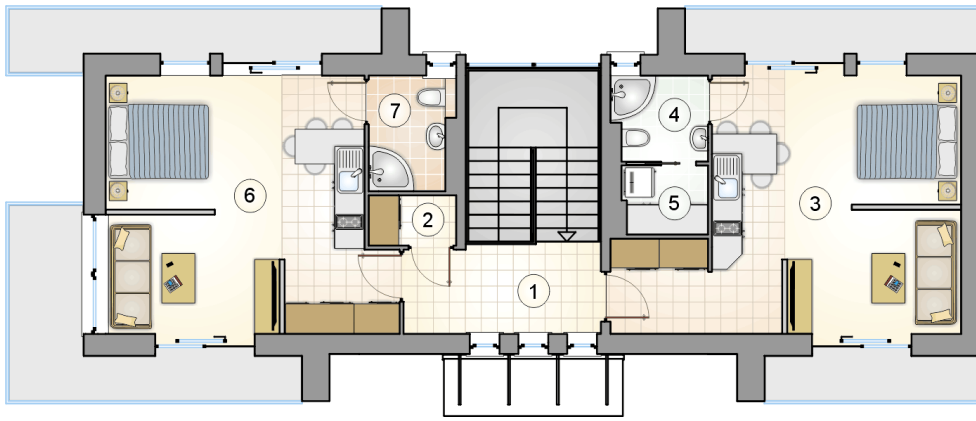
RZUT PARTERU	[m <sup>2</sup> ]
0 powierzchnia wspólna:	0,00
1 przedsiónek z komunikacją	11,50
2 pom. na czystą bieliznę	1,70
3 pom. porządkowe i na brudną bieliznę	1,70
<b>razem</b>	14,90
0 apartament 1:	0,00
4 pokój wielofunkcyjny z aneksem kuchennym	29,55
5 łazienka	3,20
6 zaplecze łazienki	2,25
<b>razem</b>	35,00
0 apartament 2:	0,00
7 pokój wielofunkcyjny z aneksem kuchennym	27,95
8 łazienka	3,75
<b>razem</b>	31,70

18,08  
 5,99 0,55 5,00 0,55 5,99

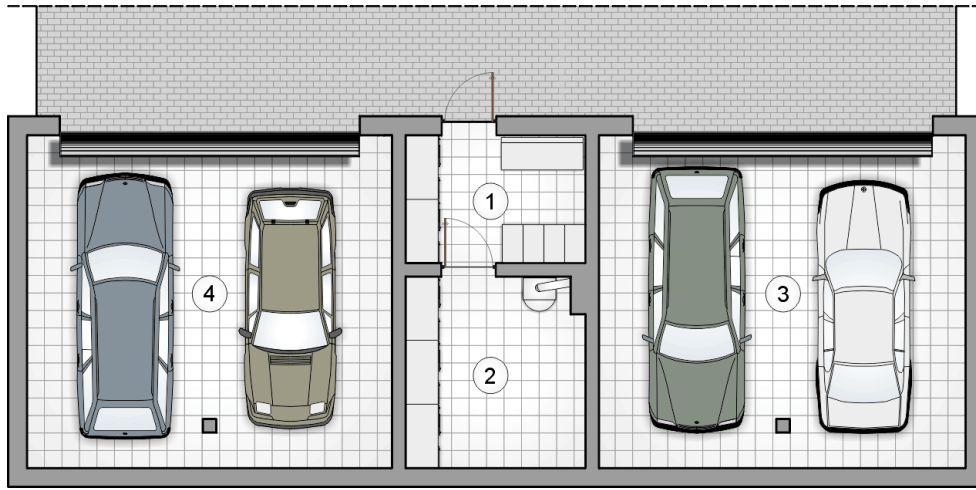
0,91  
 6,08



RZUT PARTERU		[m <sup>2</sup> ]
0	powierzchnia wspólna:	0,00
1	przedsiónek z komunikacją	11,50
2	pom. na czystą bieliznę	1,70
3	pom. porządkowe i na brudną bieliznę	1,70
0	<b>razem</b>	14,90
0	apartament 1:	0,00
4	pokój wielofunkcyjny z aneksem kuchennym	29,55
5	łazienka	3,20
6	zaplecze łazienki	2,25
0	<b>razem</b>	35,00
0	apartament 2:	0,00
7	pokój wielofunkcyjny z aneksem kuchennym	27,95
8	łazienka	3,75
0	<b>razem</b>	31,70



RZUT PIĘTRA		[m <sup>2</sup> ]
0	powierzchnia wspólna:	0,00
1	hall z komunikacją	11,75
2	pom. na czystą bieliznę	1,70
0	<b>razem</b>	13,45
0	apartament 3:	0,00
3	pokój wielofunkcyjny z aneksem kuchennym	29,55
4	łazienka	3,10
5	zaplecze łazienki	2,25
0	<b>razem</b>	34,90
0	apartament 4:	0,00
6	pokój wielofunkcyjny z aneksem kuchennym	27,95
7	łazienka	3,65
0	<b>razem</b>	31,60



RZUT PIWNIC		[m <sup>2</sup> ]
1	pomieszczenie gospodarcze	7,70
2	kotłownia	11,35
3	garaż	41,00
4	garaż	40,80
0	<b>razem</b>	<b>100,85</b>