



Sumatra

166,75 m²

plus garaż 41,80 m²

Parterowy dom z kopertowym dachem, poddaszem użytkowym i garażem 2-stanowiskowym, lukarny z balkonami nad wejściem i tarasem, przeszklony ryzalit

min. wymiary działki 23,1 x 23,67 m

pow. netto parteru	135,75 m ²
pow. całkowita	320,25 m ²
pow. zabudowy	170,00 m ²
kubatura brutto	957,75 m ³
wysokość budynku	9,09 m
kąt nachylenia dachu	42°
rodzaj stropu	gęstożebrowy
pow. dachu	287,00 m ²



TECHNOLOGIA

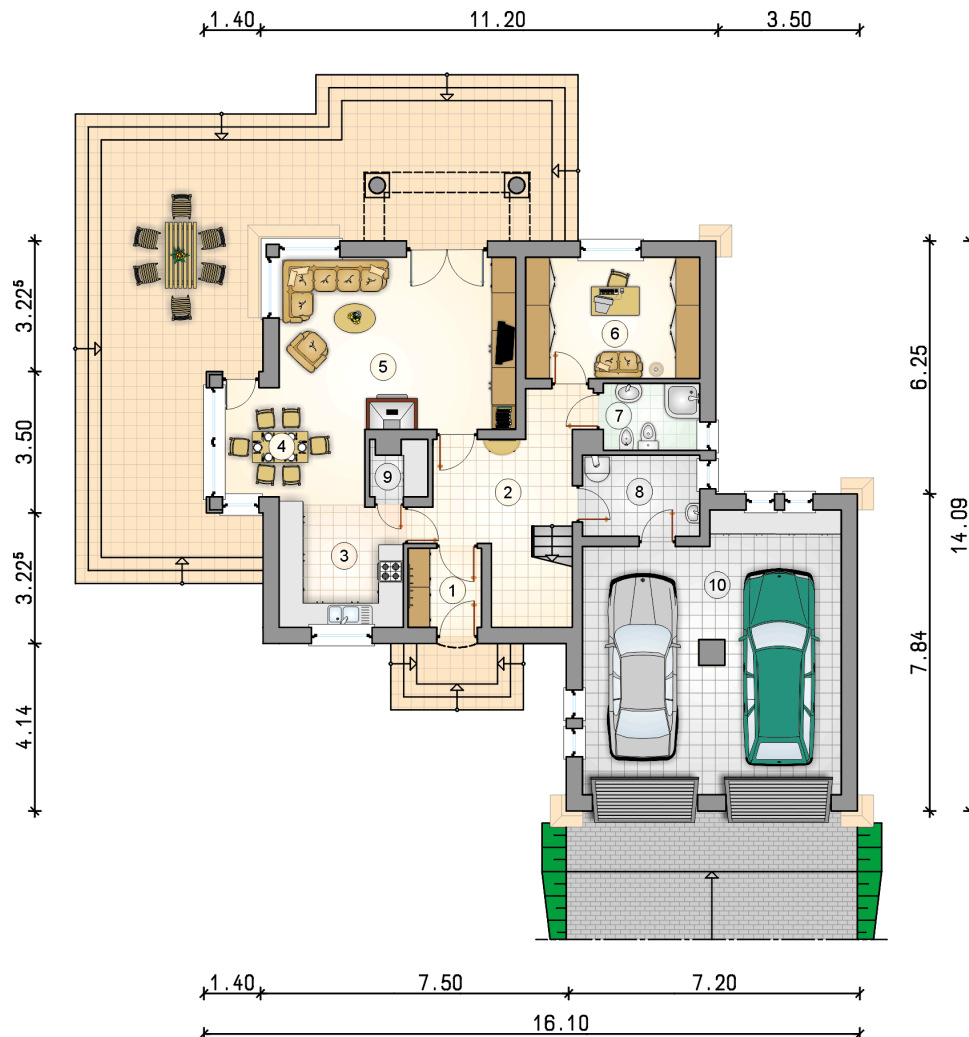
Technologia murowana: Pustak ceramiczny gr. 30 cm + ocieplenie w systemie Termo Organika. Pokrycie dachu dachówką cementową. Brama garażowa i drzwi zewnętrzne marki Hörmann.

Do tego projektu możesz wprowadzić zmiany, na które wyrazimy bezpłatną zgodę. Więcej na www.studioatrium.pl

KOSZTY BUDOWY

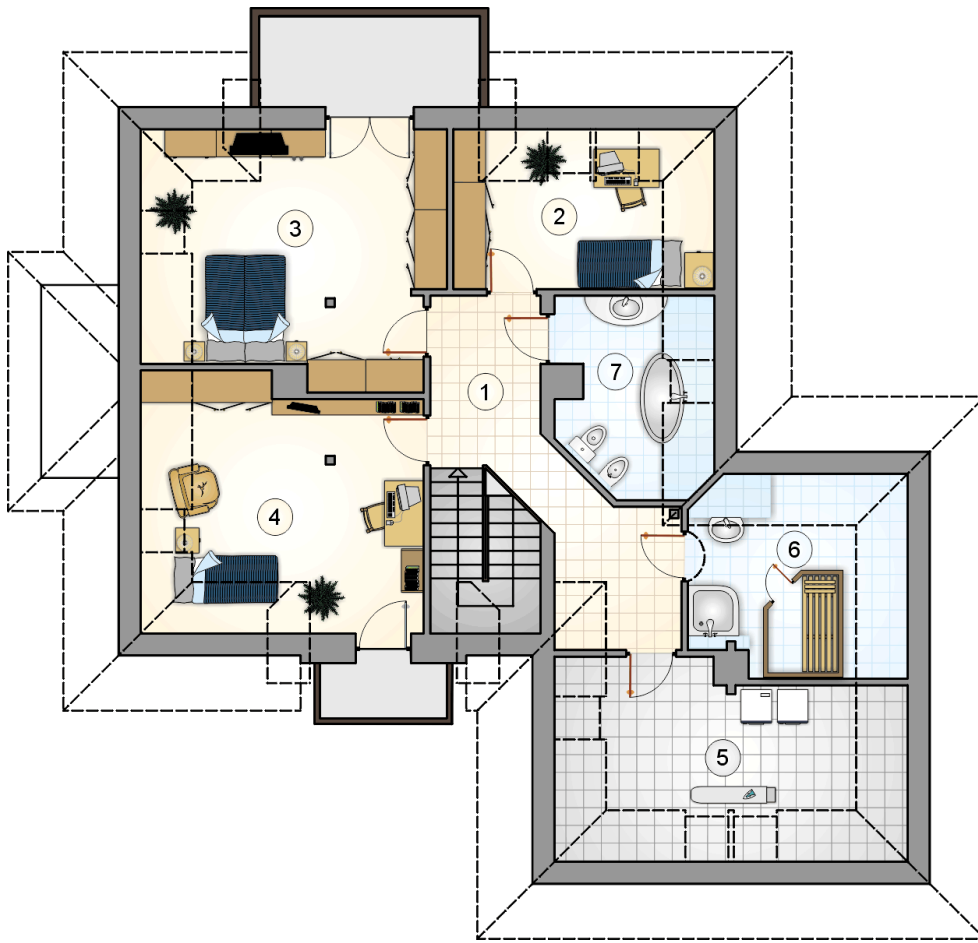
stan surowy	352 180 zł
roboty wykończeniowe	338 450 zł
instalacje	151 705 zł
koszt budowy	842 335 zł

Podane ceny są szacunkowymi cenami netto. Zapytaj o zestawienie materiałów naszego konsultanta na www.studioatrium.pl



RZUT PARTERU

	[m ²]
1 przedsionek	3,55
2 hall z komunikacją	11,05
3 kuchnia	9,40
4 jadalnia	8,70
5 pokój dzienny	23,80
6 pokój	12,90
7 łazienka	3,95
8 kotłownia	5,80
9 spiżarka	1,80
razem	80,95
10 garaż	41,80



RZUT PODDASZA

[m²]

1	hall z komunikacją	12,35
2	pokój	8,30
3	pokój	19,55
4	pokój	17,45
5	pralnia	12,75
6	sauna	8,75
7	łazienka	6,75
	razem	85,90