



# Sumatra

## 166,75 m<sup>2</sup>

plus garaż 41,80 m<sup>2</sup>

Parterowy dom z kopertowym dachem, poddaszem użytkowym i garażem 2-stanowiskowym, lukarny z balkonami nad wejściem i tarasem, przeszklony ryzalit

min. wymiary działki 23,1 x 23,67 m

pow. netto parteru	135,75 m <sup>2</sup>
pow. całkowita	320,25 m <sup>2</sup>
pow. zabudowy	170,00 m <sup>2</sup>
kubatura brutto	957,75 m <sup>3</sup>
wysokość budynku	9,09 m
kąt nachylenia dachu	42°
rodzaj stropu	gęstożebrowy
pow. dachu	287,00 m <sup>2</sup>



### TECHNOLOGIA

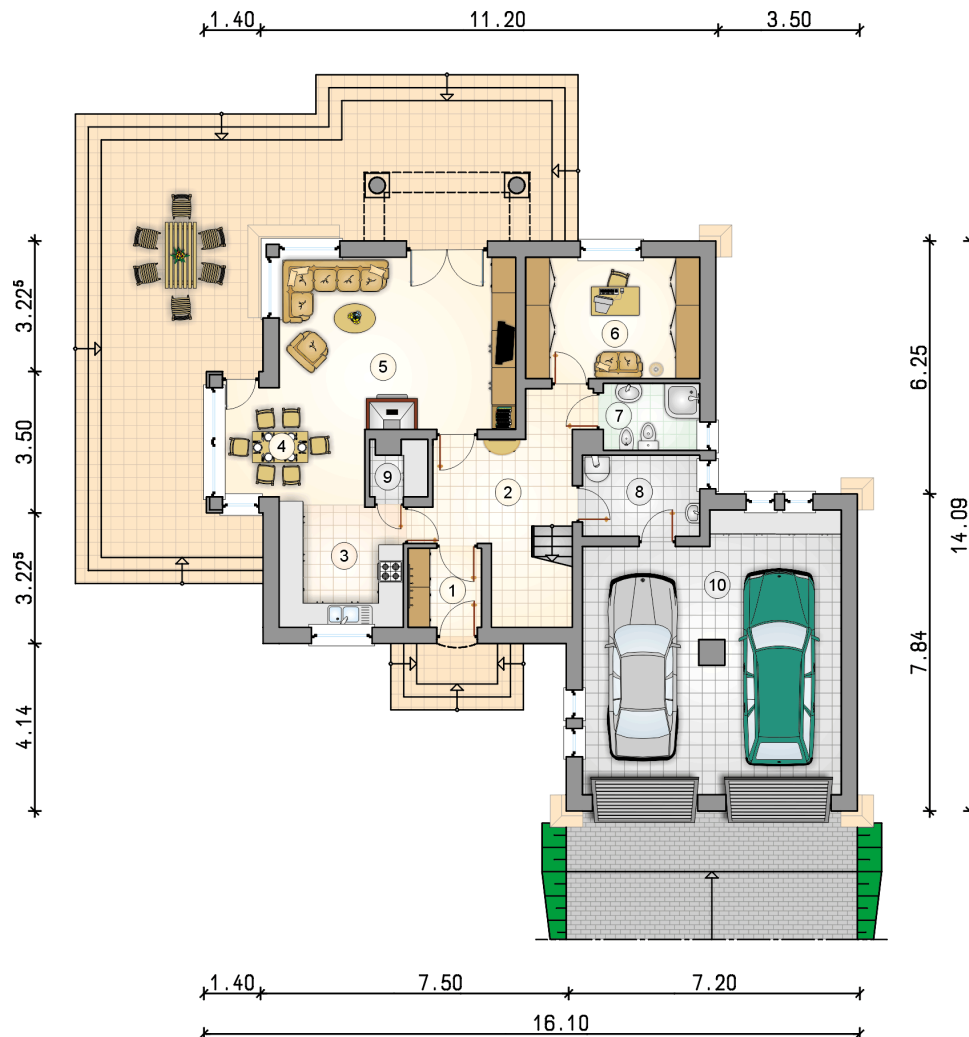
Technologia murowana: Pustak ceramiczny gr. 30 cm + ocieplenie w systemie Termo Organika. Pokrycie dachu dachówką cementową. Brama garażowa i drzwi zewnętrzne marki Hörmann.

Do tego projektu możesz wprowadzić zmiany, na które wyrazimy bezpłatną zgodę. Więcej na [www.studioatrium.pl](http://www.studioatrium.pl)

### KOSZTY BUDOWY

stan surowy	352 180 zł
roboty wykończeniowe	338 450 zł
instalacje	151 705 zł
koszt budowy	842 335 zł

Podane ceny są szacunkowymi cenami netto. Zapytaj o zestawienie materiałów naszego konsultanta na [www.studioatrium.pl](http://www.studioatrium.pl)



### RZUT PARTERU [m<sup>2</sup>]

1	przedsiónek	3,55
2	hall z komunikacją	11,05
3	kuchnia	9,40
4	jadalnia	8,70
5	pokój dzienny	23,80
6	pokój	12,90
7	łazienka	3,95
8	kotłownia	5,80
9	spizarka	1,80
	<b>razem</b>	<b>80,95</b>
10	garaż	41,80

RZUT PODDASZA		[m <sup>2</sup> ]
1	hall z komunikacją	12,35
2	pokój	8,30
3	pokój	19,55
4	pokój	17,45
5	pralnia	12,75
6	sauna	8,75
7	łazienka	6,75
	<b>razem</b>	<b>85,90</b>