



Sumatra

166,75 m²

plus garaż 41,80 m²

Parterowy dom z kopertowym dachem, poddaszem użytkowym i garażem 2-stanowiskowym, lukarny z balkonami nad wejściem i tarasem, przeszklony ryzalit

min. wymiary działki 23,1 x 23,67 m

| | |
|----------------------|-----------------------|
| pow. netto parteru | 135,75 m ² |
| pow. całkowita | 320,25 m ² |
| pow. zabudowy | 170,00 m ² |
| kubatura brutto | 957,75 m ³ |
| wysokość budynku | 9,09 m |
| kąt nachylenia dachu | 42° |
| rodzaj stropu | gęstożebrowy |
| pow. dachu | 287,00 m ² |



TECHNOLOGIA

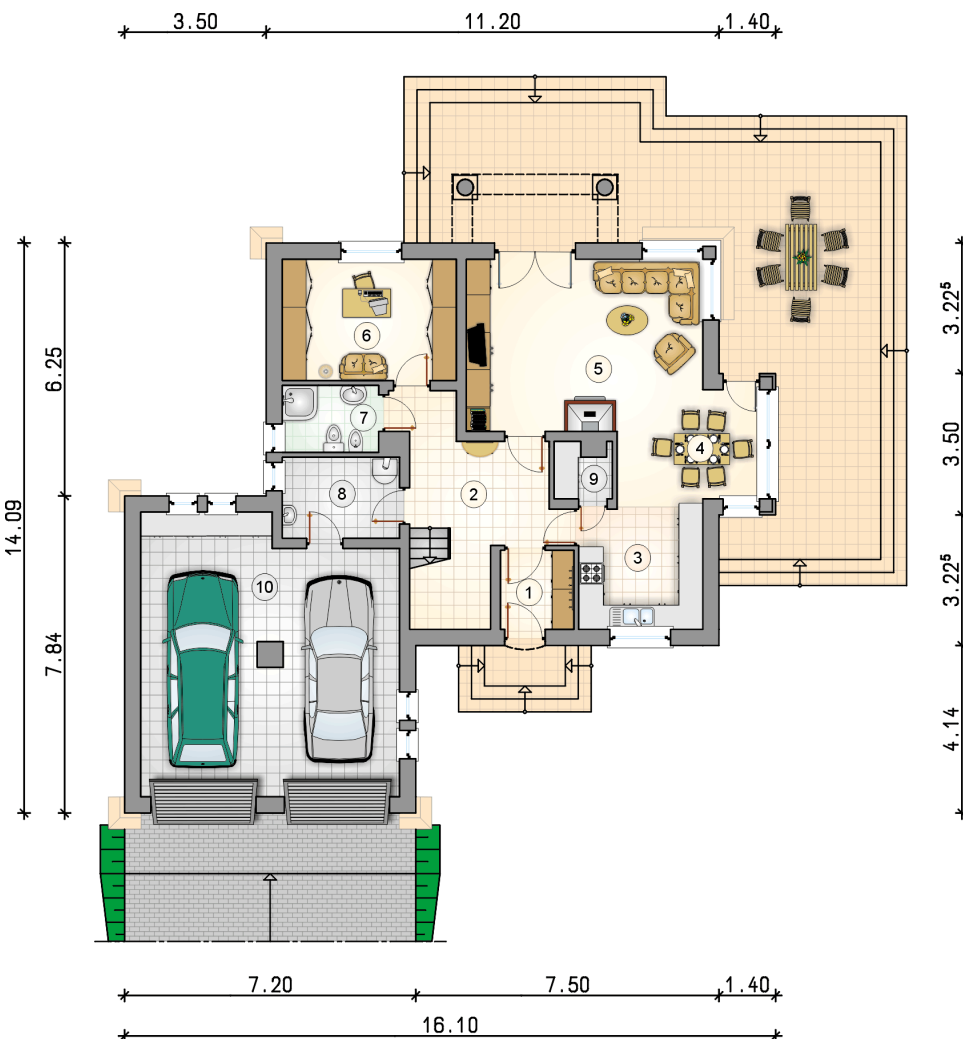
Technologia murowana: Pustak ceramiczny gr. 30 cm + ocieplenie w systemie Termo Organika. Pokrycie dachu dachówką cementową. Brama garażowa i drzwi zewnętrzne marki Hörmann.

Do tego projektu możesz wprowadzić zmiany, na które wyrazimy bezpłatną zgodę. Więcej na www.studioatrium.pl

KOSZTY BUDOWY

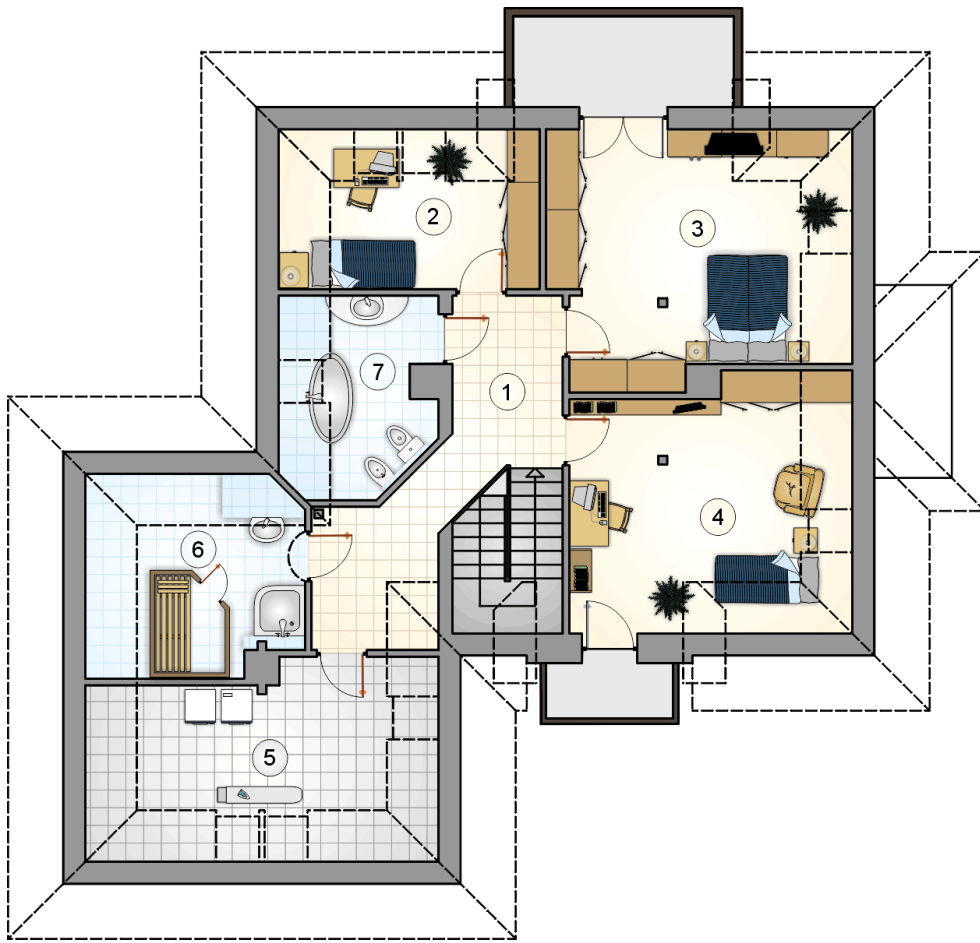
| | |
|----------------------|------------|
| stan surowy | 352 180 zł |
| roboty wykończeniowe | 338 450 zł |
| instalacje | 151 705 zł |
| koszt budowy | 842 335 zł |

Podane ceny są szacunkowymi cenami netto. Zapytaj o zestawienie materiałów naszego konsultanta na www.studioatrium.pl



RZUT PARTERU [m²]

| | | |
|----|--------------------|--------------|
| 1 | przedsiónek | 3,55 |
| 2 | hall z komunikacją | 11,05 |
| 3 | kuchnia | 9,40 |
| 4 | jadalnia | 8,70 |
| 5 | pokój dzienny | 23,80 |
| 6 | pokój | 12,90 |
| 7 | łazienka | 3,95 |
| 8 | kotłownia | 5,80 |
| 9 | spizarka | 1,80 |
| | razem | 80,95 |
| 10 | garaż | 41,80 |



RZUT PODDASZA

[m²]

| | | |
|---|--------------------|--------------|
| 1 | hall z komunikacją | 12,35 |
| 2 | pokój | 8,30 |
| 3 | pokój | 19,55 |
| 4 | pokój | 17,45 |
| 5 | pralnia | 12,75 |
| 6 | sauna | 8,75 |
| 7 | łazienka | 6,75 |
| | razem | 85,90 |