



# Sumatra II

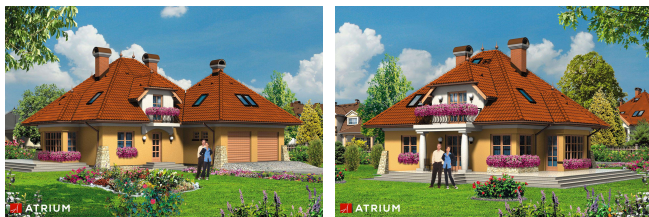
## 162,8 m<sup>2</sup>

plus piwnica 79,45 m<sup>2</sup>  
plus garaż 41,80 m<sup>2</sup>

Dom z poddaszem użytkowym, parterowy, z dużymi lukarnami i przeszklonym ryzalitem, podpiwniczony, z garażem 2-stanowiskowym

min. wymiary działki 23,75 x 23,72 m

pow. netto parteru	133,40 m <sup>2</sup>
pow. całkowita	435,20 m <sup>2</sup>
pow. zabudowy	182,75 m <sup>2</sup>
kubatura brutto	1 282,15 m <sup>3</sup>
wysokość budynku	9,09 m
kąt nachylenia dachu	42°
rodzaj stropu	gęstożebrowy
pow. dachu	285,00 m <sup>2</sup>



### TECHNOLOGIA

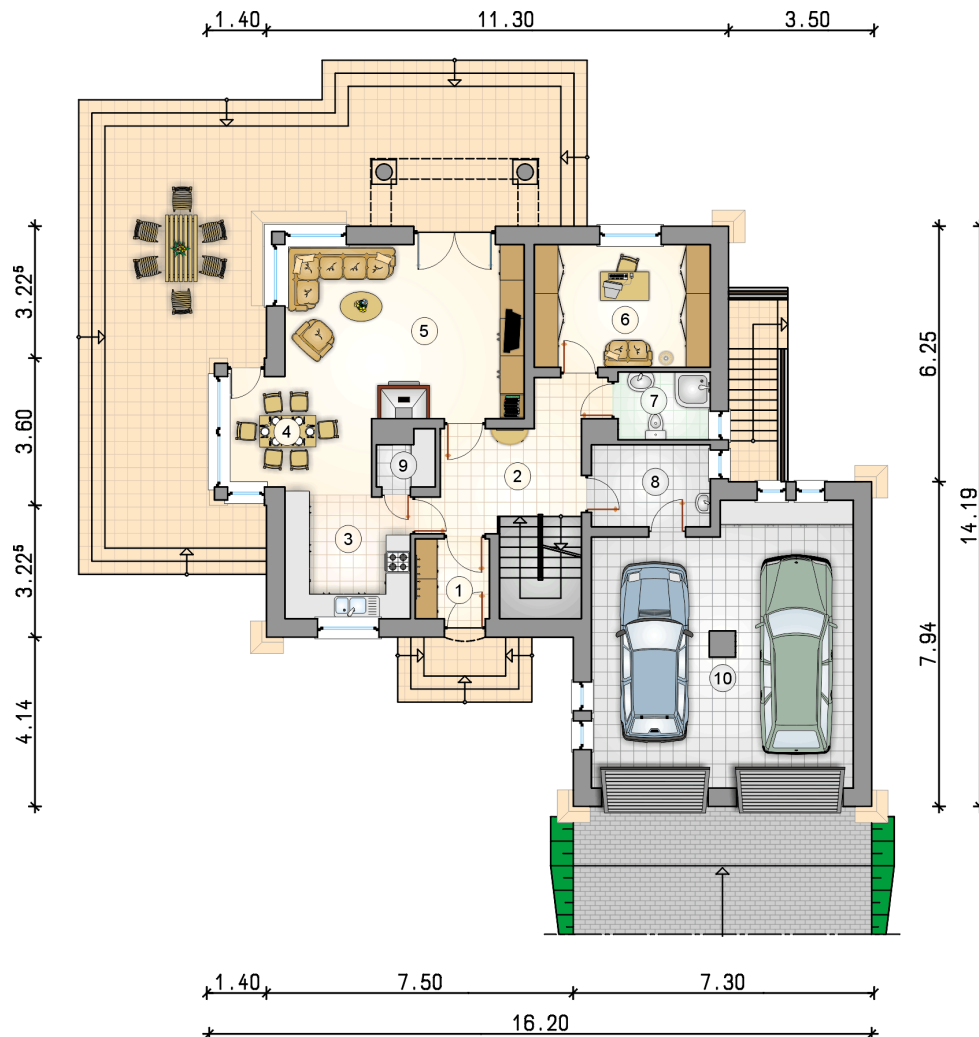
Technologia murowana: Pustak ceramiczny gr. 30 cm + ocieplenie w systemie Termo Organika. Pokrycie dachu dachówką cementową. Brama garażowa i drzwi zewnętrzne marki Hörmann.

Do tego projektu możesz wprowadzić zmiany, na które wyrazimy bezpłatną zgodę. Więcej na [www.studioatrium.pl](http://www.studioatrium.pl)

### KOSZTY BUDOWY

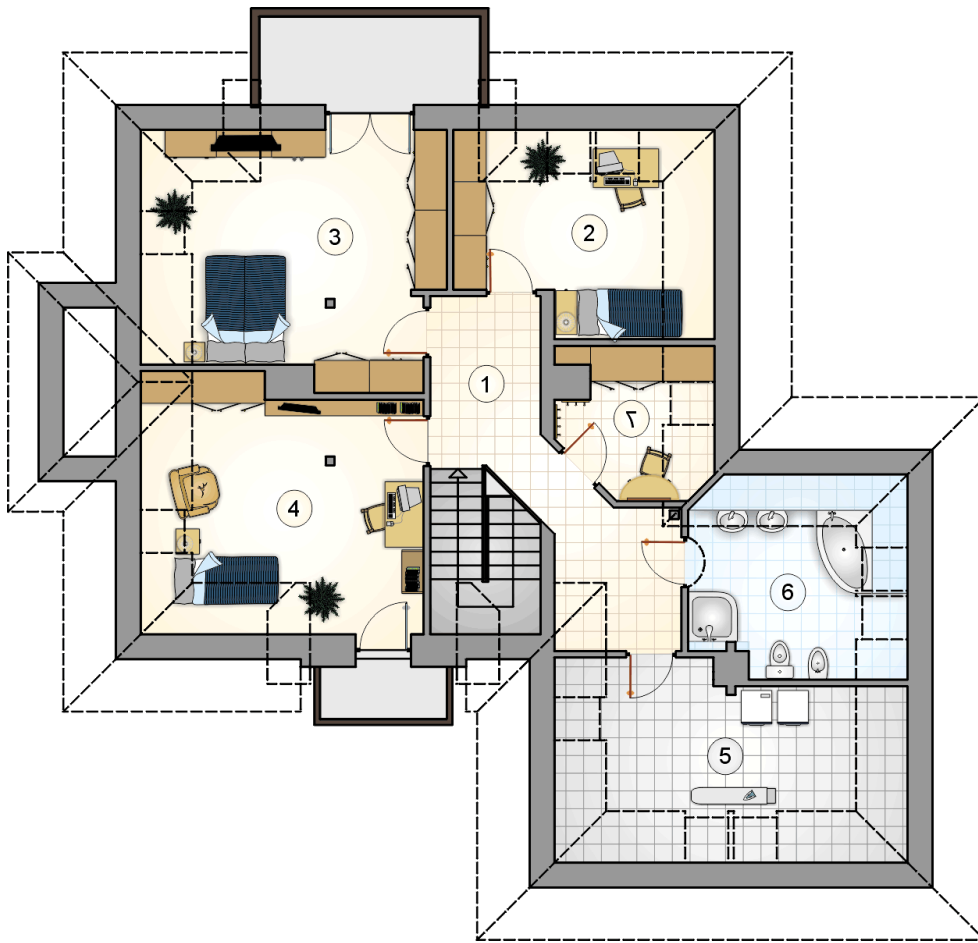
stan surowy	449 807 zł
roboty wykończeniowe	379 553 zł
instalacje	169 989 zł
koszt budowy	999 350 zł

Podane ceny są szacunkowymi cenami netto. Zapytaj o zestawienie materiałów naszego konsultanta na [www.studioatrium.pl](http://www.studioatrium.pl)



### RZUT PARTERU

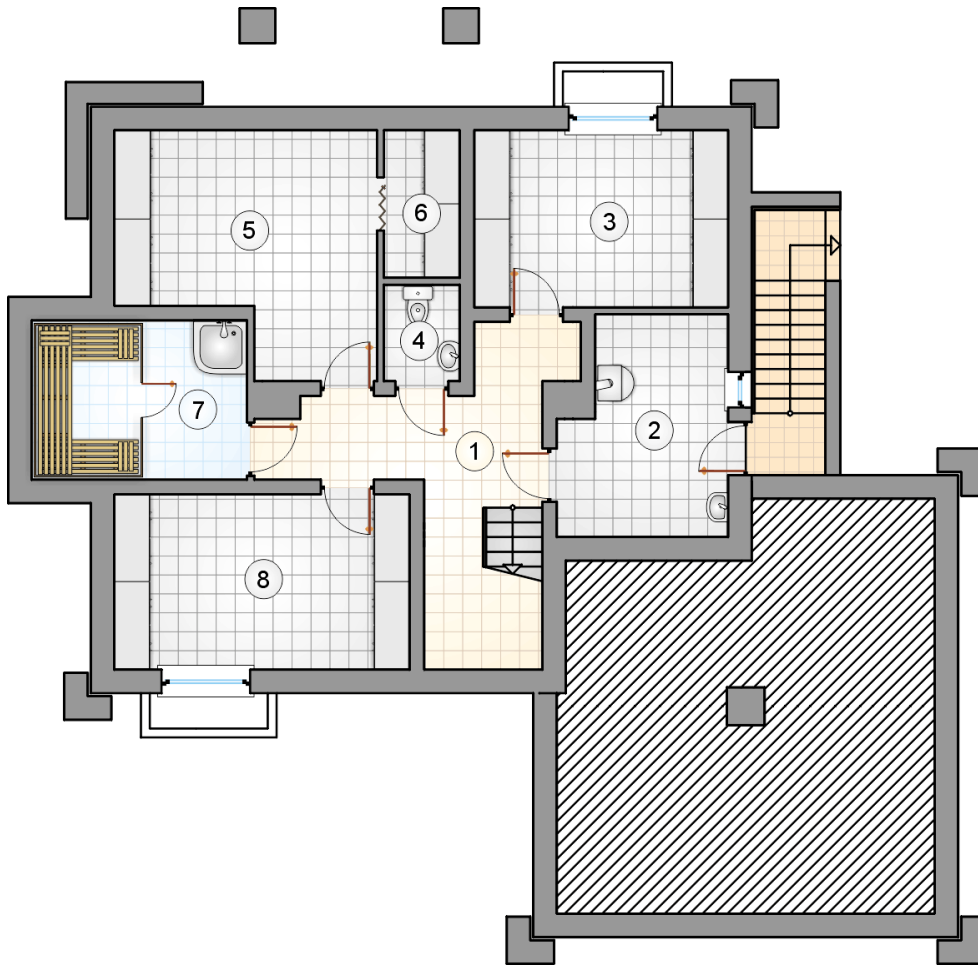
	[m <sup>2</sup> ]
1 przedsionek	3,55
2 hall z komunikacją	10,65
3 kuchnia	9,40
4 jadalnia	8,70
5 pokój dzienny	23,80
6 pokój	12,90
7 łazienka	3,70
8 pomieszczenie gospodarcze	5,80
9 spiżarka	1,70
<b>razem</b>	<b>80,20</b>
10 garaż	41,80



RZUT PODDASZA

[m<sup>2</sup>]

1	hall z komunikacją	12,15
2	pokój	9,65
3	pokój	19,10
4	pokój	16,85
5	pralnia	12,00
6	łazienka	8,30
7	garderoba	4,55
	<b>razem</b>	<b>82,60</b>



RZUT PIWNICY		[m <sup>2</sup> ]
1	hall z komunikacją	10,80
2	kotłownia	9,80
3	piwnica	12,90
4	w.c.	2,10
5	pomieszczenie rekreacyjne	15,90
6	garderoba	3,20
7	sauna	9,85
8	piwnica	14,90
<b>razem</b>		<b>79,45</b>