



Sumatra II

162,8 m²

plus piwnica 79,45 m²
plus garaż 41,80 m²

Dom z poddaszem użytkowym, parterowy, z dużymi lukarnami i przeszklonym ryzalitem, podpiwniczony, z garażem 2-stanowiskowym

min. wymiary działki 23,75 x 23,72 m

pow. netto parteru	133,40 m ²
pow. całkowita	435,20 m ²
pow. zabudowy	182,75 m ²
kubatura brutto	1 282,15 m ³
wysokość budynku	9,09 m
kąt nachylenia dachu	42°
rodzaj stropu	gęstożebrowy
pow. dachu	285,00 m ²



TECHNOLOGIA

Technologia murowana: Pustak ceramiczny gr. 30 cm + ocieplenie w systemie Termo Organika. Pokrycie dachu dachówką cementową. Brama garażowa i drzwi zewnętrzne marki Hörmann.

Do tego projektu możesz wprowadzić zmiany, na które wyrazimy bezpłatną zgodę. Więcej na www.studioatrium.pl

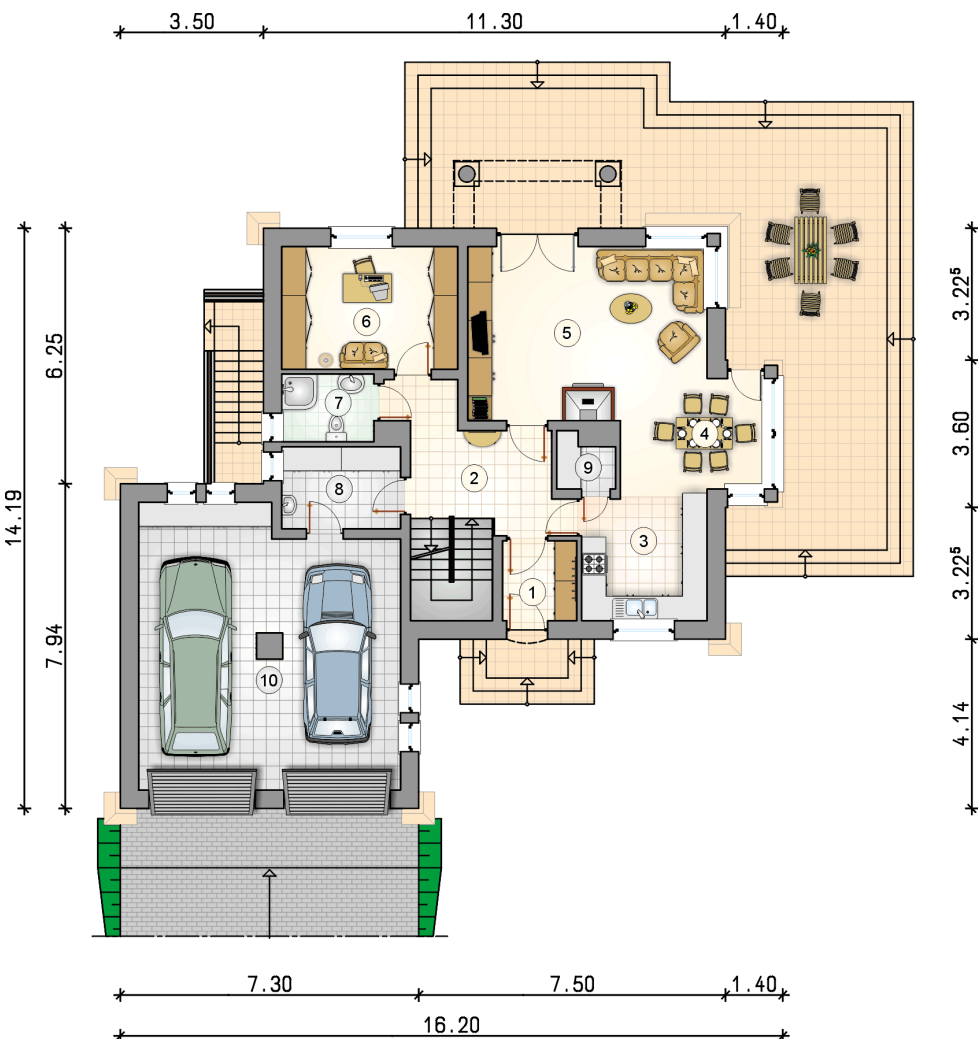
KOSZTY BUDOWY

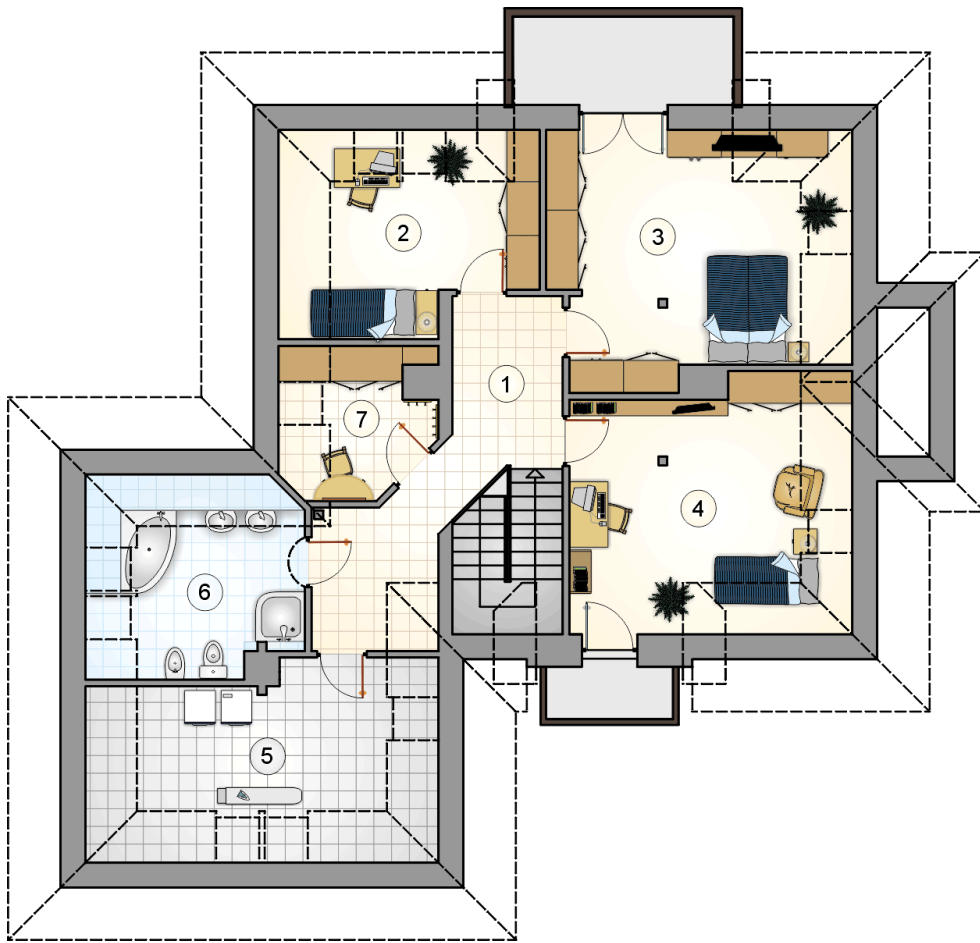
stan surowy	449 807 zł
roboty wykończeniowe	379 553 zł
instalacje	169 989 zł
koszt budowy	999 350 zł

Podane ceny są szacunkowymi cenami netto. Zapytaj o zestawienie materiałów naszego konsultanta na www.studioatrium.pl

RZUT PARTERU

	[m ²]
1 przedsionek	3,55
2 hall z komunikacją	10,65
3 kuchnia	9,40
4 jadalnia	8,70
5 pokój dzienny	23,80
6 pokój	12,90
7 łazienka	3,70
8 pomieszczenie gospodarcze	5,80
9 spiżarka	1,70
razem	80,20
10 garaż	41,80

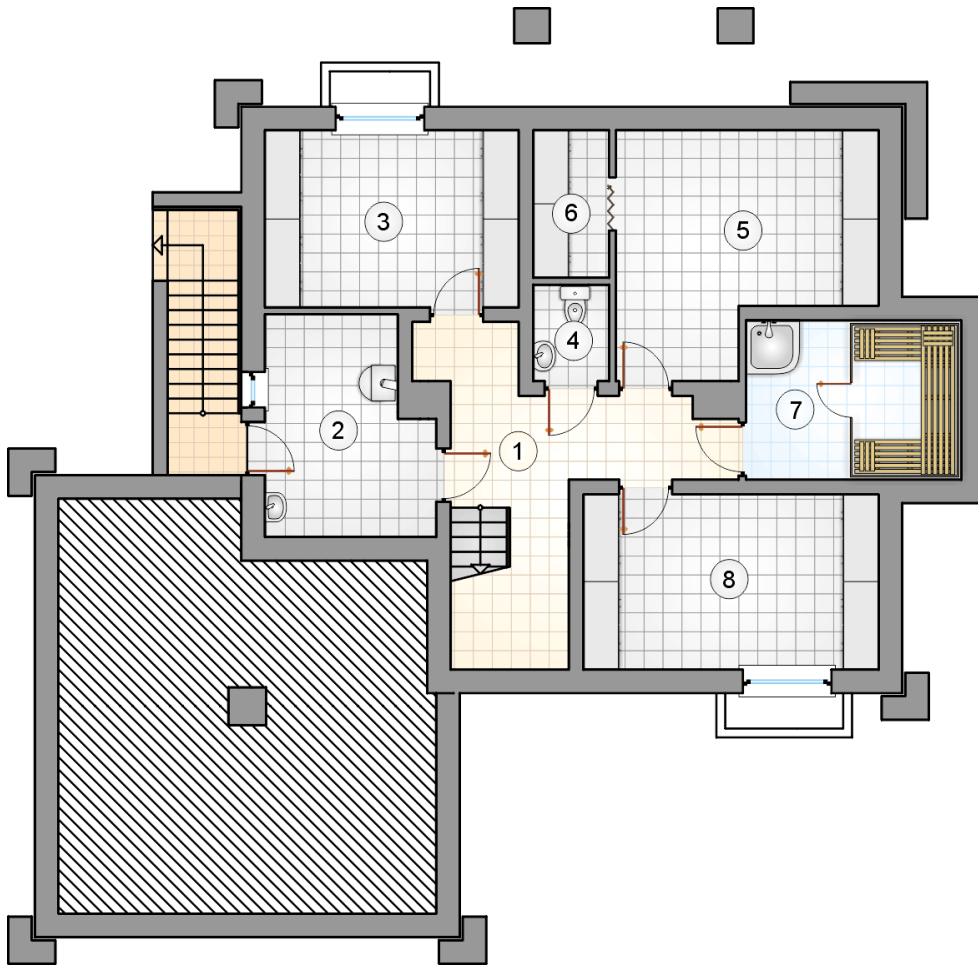




RZUT PODDASZA

[m²]

1	hall z komunikacją	12,15
2	pokój	9,65
3	pokój	19,10
4	pokój	16,85
5	pralnia	12,00
6	łazienka	8,30
7	garderoba	4,55
	razem	82,60



RZUT PIWNICY

[m²]

1	hall z komunikacją	10,80
2	kotłownia	9,80
3	piwnica	12,90
4	w.c.	2,10
5	pomieszczenie rekreacyjne	15,90
6	garderoba	3,20
7	sauna	9,85
8	piwnica	14,90
	razem	79,45