

# Sunny 114 m<sup>2</sup>

plus piwnica 66,40 m<sup>2</sup>

Dom parterowy z dwuspadowym dachem, poddaszem użytkowym i podpiwniczeniem, z przeszklonym ryzalitem i lukarną z balkonem, dom na skarpe

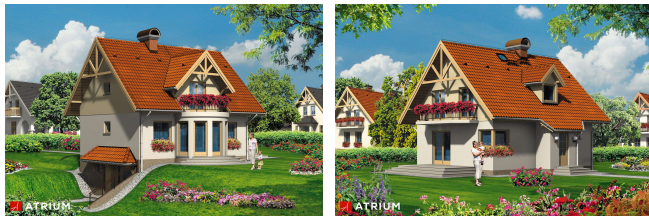
min. wymiary działki 17,84 x 19,69 m

pow. netto parteru	64,05 m <sup>2</sup>
pow. całkowita	259,45 m <sup>2</sup>
pow. zabudowy	91,65 m <sup>2</sup>
kubatura brutto	812,30 m <sup>3</sup>
wysokość budynku	11,31 m
kąt nachylenia dachu	45°
rodzaj stropu	gęstożebrowy

## TECHNOLOGIA

Technologia murowana: Pustak ceramiczny gr. 30 cm + ocieplenie w systemie Termo Organika. Pokrycie dachu dachówką cementową. Drzwi zewnętrzne marki Hörmann.

Do tego projektu możesz wprowadzić zmiany, na które wyrazimy bezpłatną zgodę. Więcej na [www.studioatrium.pl](http://www.studioatrium.pl)



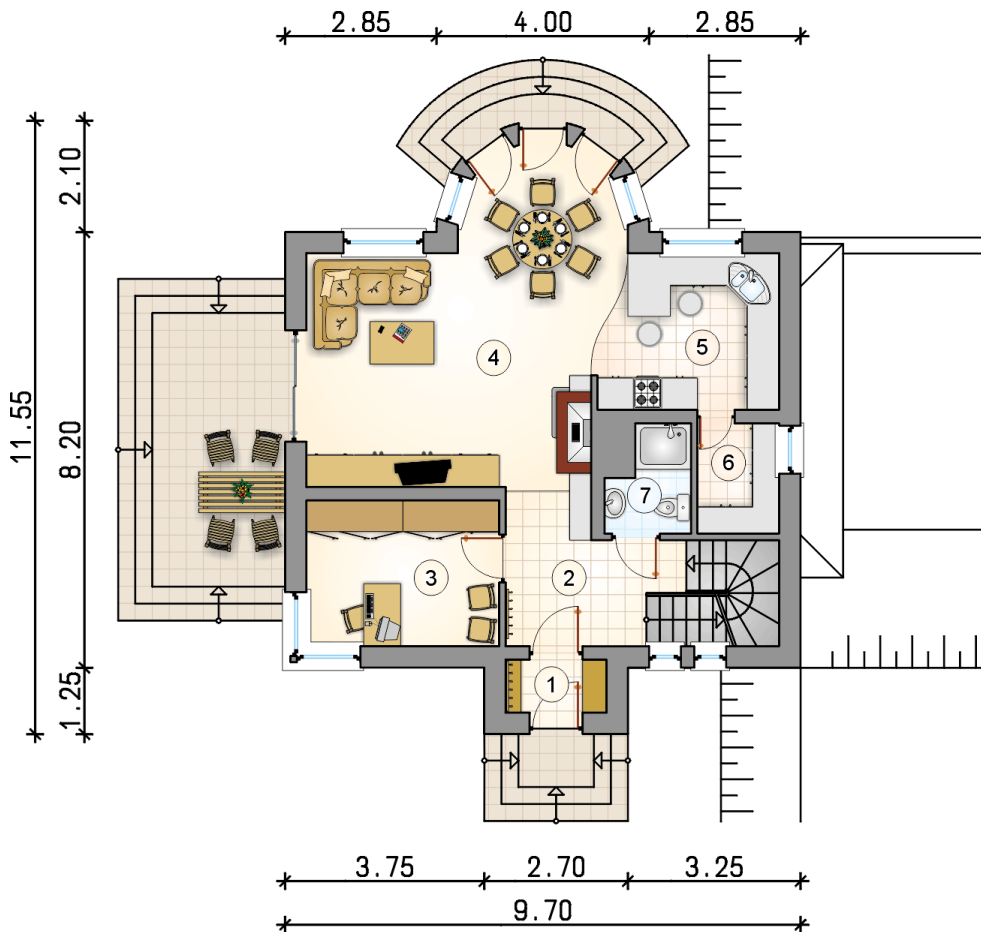
## KOSZTY BUDOWY

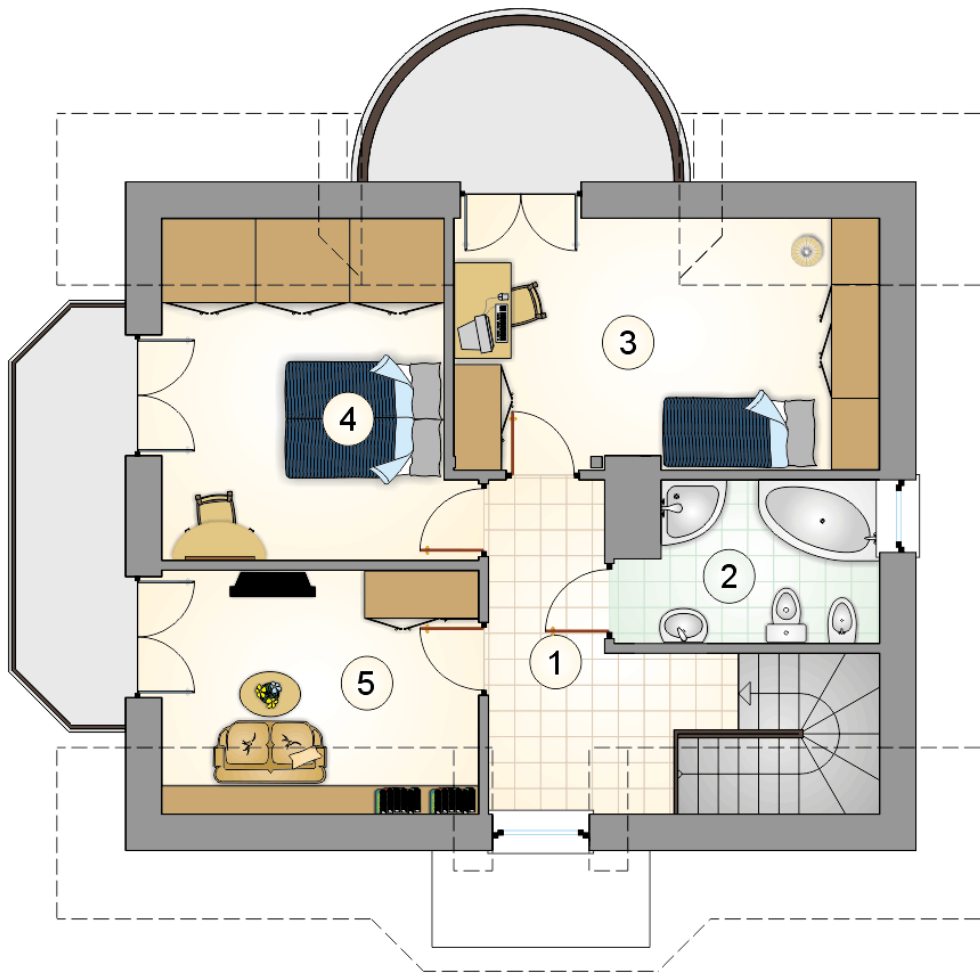
stan surowy	296 652 zł
roboty wykończeniowe	250 319 zł
instalacje	112 110 zł
koszt budowy	659 080 zł

Podane ceny są szacunkowymi cenami netto. Zapytaj o zestawienie materiałów naszego konsultanta na [www.studioatrium.pl](http://www.studioatrium.pl)

## RZUT PARTERU

	[m <sup>2</sup> ]
1 przedsionek	1,80
2 hall z komunikacją	7,50
3 pokój	9,80
4 pokój dzienny z jadalnią	29,80
5 kuchnia	9,35
6 pomieszczenie gospodarcze	3,10
7 łazienka	2,70
<b>razem</b>	<b>64,05</b>

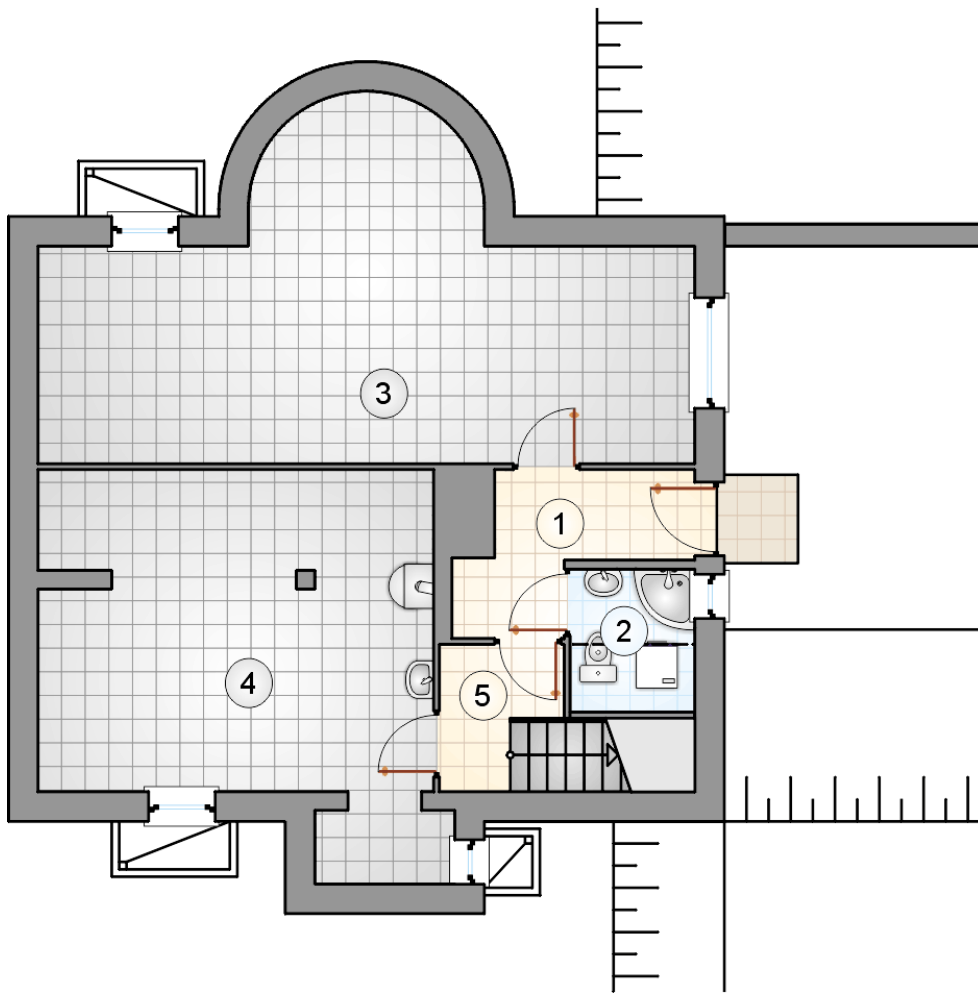




RZUT PODDASZA

[m<sup>2</sup>]

1	hall z komunikacją	7,65
2	łazienka	6,10
3	pokój	14,40
4	pokój	12,75
5	pokój	9,05
0	<b>razem</b>	<b>49,95</b>



RZUT PIWNICY		[m <sup>2</sup> ]
1	przedsiónek	4,80
2	łazienka	2,60
3	piwnica	31,50
4	kotłownia	24,95
5	przedsiónek z komunikacją	2,55
0	<b>razem</b>	<b>66,40</b>