

Sunny 114 m²

plus piwnica 66,40 m²

Dom parterowy z dwuspadowym dachem, poddaszem użytkowym i podpiwniczeniem, z przeszklonym ryzalitem i lukarną z balkonem, dom na skarpe

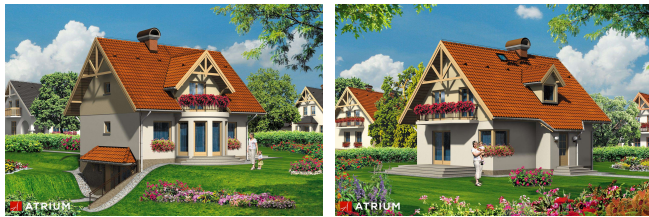
min. wymiary działki 17,84 x 19,69 m

pow. netto parteru	64,05 m ²
pow. całkowita	259,45 m ²
pow. zabudowy	91,65 m ²
kubatura brutto	812,30 m ³
wysokość budynku	11,31 m
kąt nachylenia dachu	45°
rodzaj stropu	gęstożebrowy

TECHNOLOGIA

Technologia murowana: Pustak ceramiczny gr. 30 cm + ocieplenie w systemie Termo Organika. Pokrycie dachu dachówką cementową. Drzwi zewnętrzne marki Hörmann.

Do tego projektu możesz wprowadzić zmiany, na które wyrazimy bezpłatną zgodę. Więcej na www.studioatrium.pl



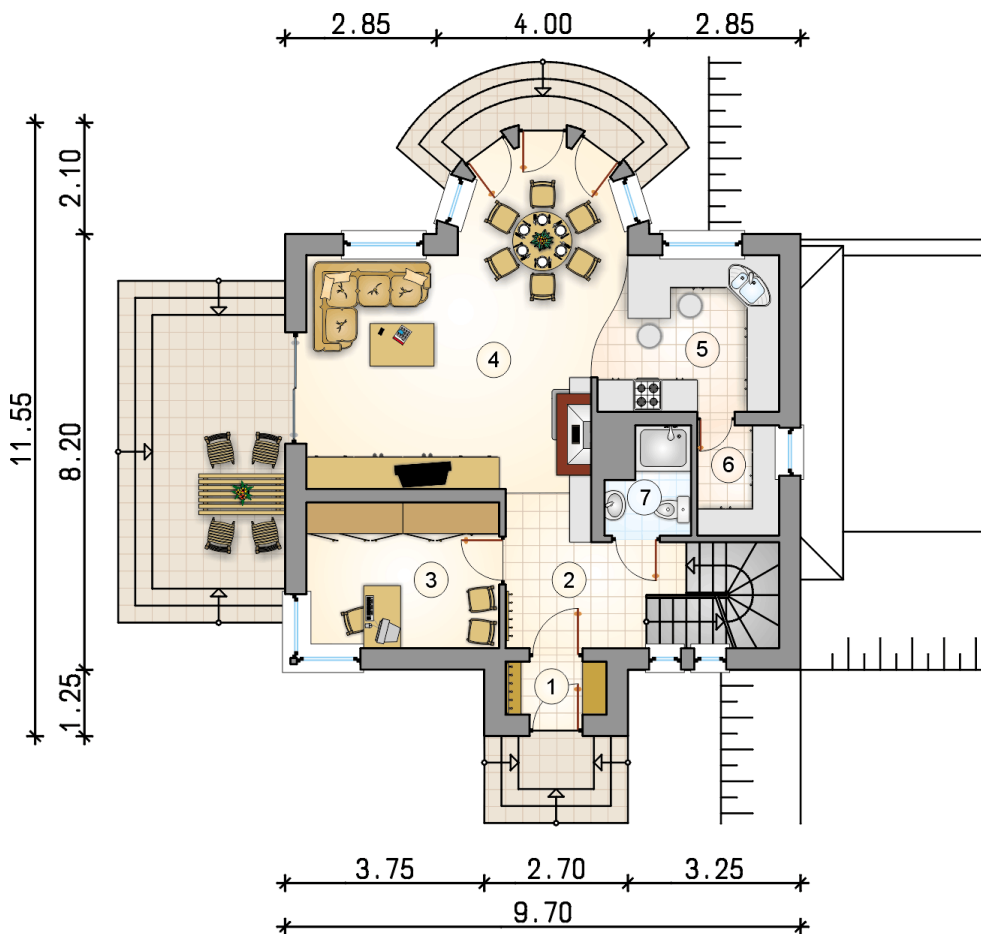
KOSZTY BUDOWY

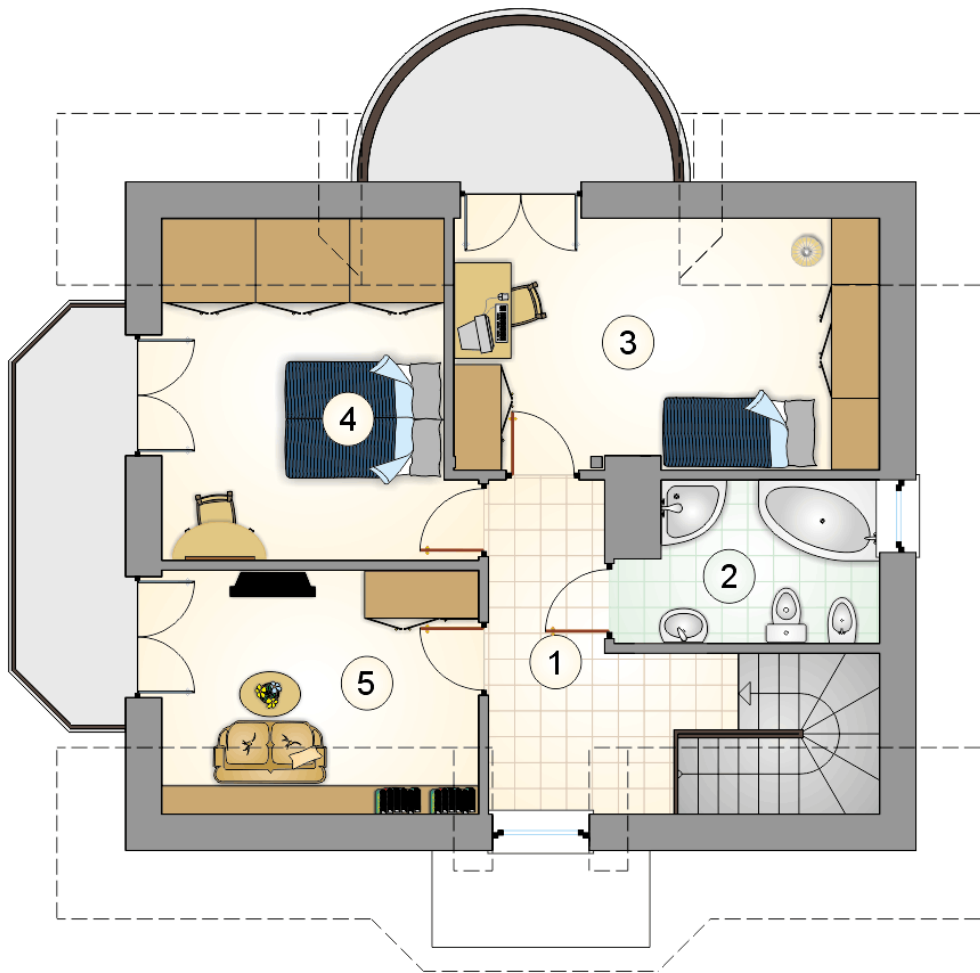
stan surowy	296 652 zł
roboty wykończeniowe	250 319 zł
instalacje	112 110 zł
koszt budowy	659 080 zł

Podane ceny są szacunkowymi cenami netto. Zapytaj o zestawienie materiałów naszego konsultanta na www.studioatrium.pl

RZUT PARTERU [m²]

1	przedsiónek	1,80
2	hall z komunikacją	7,50
3	pokój	9,80
4	pokój dzienny z jadalnią	29,80
5	kuchnia	9,35
6	pomieszczenie gospodarcze	3,10
7	łazienka	2,70
razem		64,05

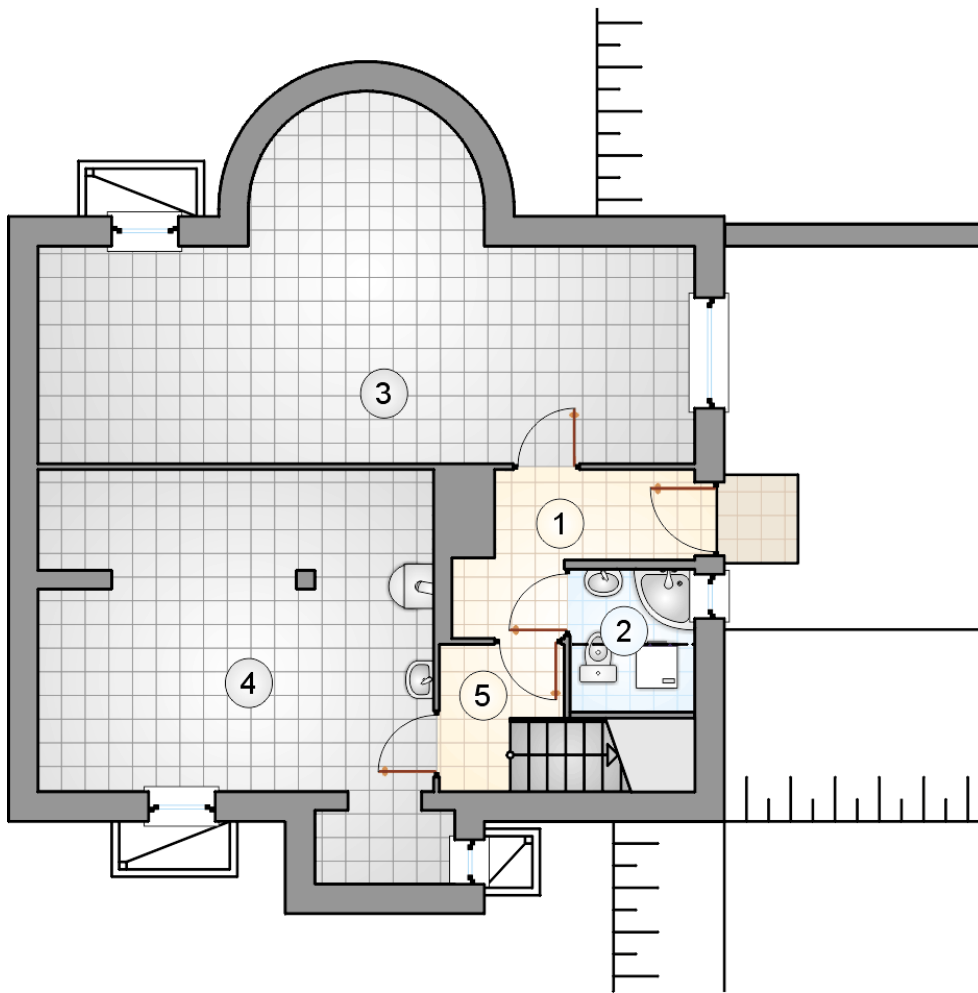




RZUT PODDASZA

[m²]

1	hall z komunikacją	7,65
2	łazienka	6,10
3	pokój	14,40
4	pokój	12,75
5	pokój	9,05
0	razem	49,95



RZUT PIWNICY		[m ²]
1	przedsiónek	4,80
2	łazienka	2,60
3	piwnica	31,50
4	kotłownia	24,95
5	przedsiónek z komunikacją	2,55
0	razem	66,40