



Swing

152,85 m²

plus garaż 37,90 m²

Parterowy dom z poddaszem użytkowym i garażem 2-stanowiskowym, z 4 sypialniami i niezadaszonym tarasem

min. wymiary działki 24,5 x 19,55 m

| | |
|----------------------|-----------------------|
| pow. netto parteru | 120,05 m ² |
| pow. całkowita | 302,90 m ² |
| pow. zabudowy | 152,50 m ² |
| kubatura brutto | 942,55 m ³ |
| wysokość budynku | 8,32 m |
| kąt nachylenia dachu | 40° |
| rodzaj stropu | gęstożebrowy |
| pow. dachu | 183,05 m ² |



TECHNOLOGIA

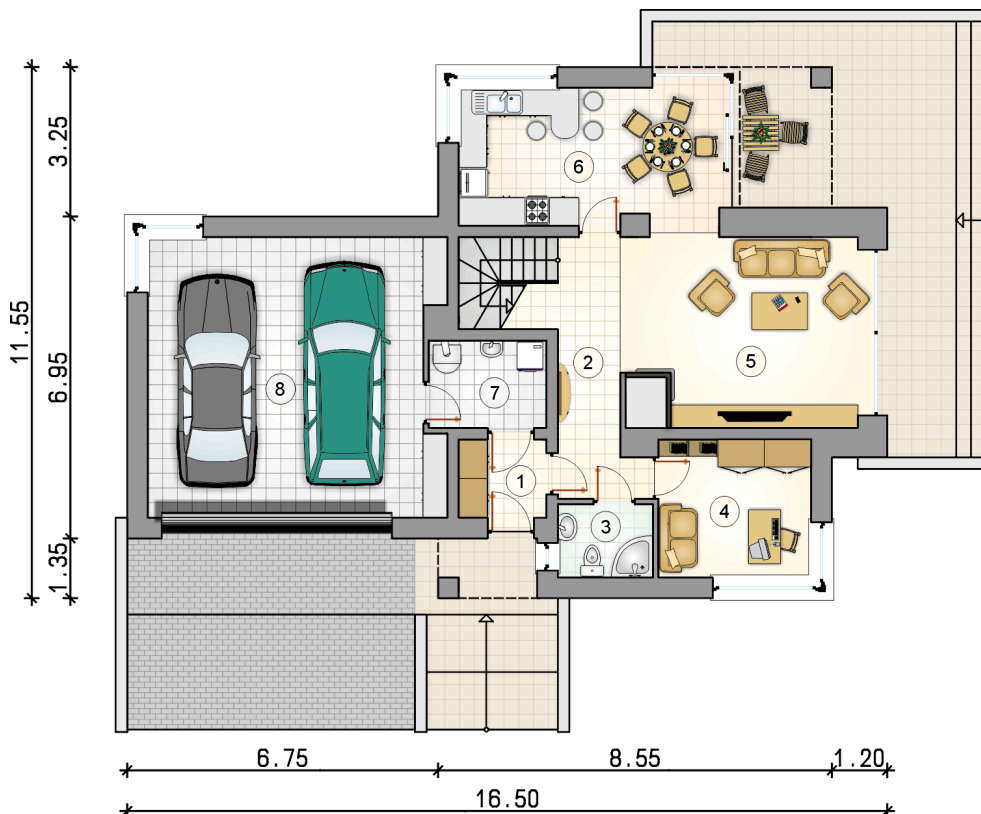
Technologia murowana: Pustak ceramiczny gr. 30 cm + ocieplenie w systemie Termo Organika. Pokrycie dachu dachówką cementową. Brama garażowa i drzwi zewnętrzne marki Hörmann.

Do tego projektu możesz wprowadzić zmiany, na które wyrazimy bezpłatną zgodę. Więcej na www.studioatrium.pl

KOSZTY BUDOWY

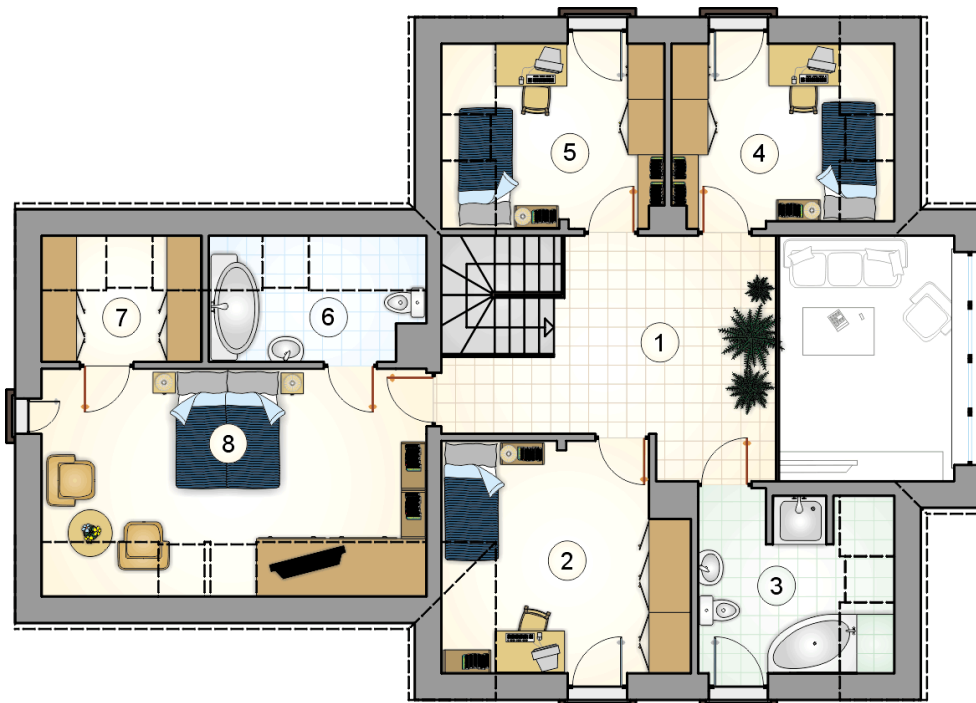
| | |
|----------------------|------------|
| stan surowy | 322 441 zł |
| roboty wykończeniowe | 309 870 zł |
| instalacje | 138 894 zł |
| koszt budowy | 771 205 zł |

Podane ceny są szacunkowymi cenami netto. Zapytaj o zestawienie materiałów naszego konsultanta na www.studioatrium.pl



RZUT PARTERU [m²]

| | | |
|---|-----------------------------|--------------|
| 1 | przedsiónek | 3,15 |
| 2 | hall | 4,35 |
| 3 | łazienka | 3,30 |
| 4 | pokój | 9,95 |
| 5 | pokój dzienny z komunikacją | 26,45 |
| 6 | kuchnia z jadalnią | 16,95 |
| 7 | kotłownia | 4,85 |
| | razem | 69,00 |
| 8 | garaż | 37,90 |



RZUT PODDASZA

[m²]

| | | |
|---|--------------------|--------------|
| 1 | hall z komunikacją | 16,80 |
| 2 | pokój | 13,70 |
| 3 | łazienka | 7,55 |
| 4 | pokój | 9,00 |
| 5 | pokój | 9,15 |
| 6 | łazienka | 4,55 |
| 7 | garderoba | 3,60 |
| 8 | pokój | 19,50 |
| | razem | 83,85 |