



# Swing

## 152,85 m<sup>2</sup>

plus garaż 37,90 m<sup>2</sup>

Parterowy dom z poddaszem użytkowym i garażem 2-stanowiskowym, z 4 sypialniami i niezadaszonym tarasem

min. wymiary działki 24,5 x 19,55 m

pow. netto parteru	120,05 m <sup>2</sup>
pow. całkowita	302,90 m <sup>2</sup>
pow. zabudowy	152,50 m <sup>2</sup>
kubatura brutto	942,55 m <sup>3</sup>
wysokość budynku	8,32 m
kąt nachylenia dachu	40°
rodzaj stropu	gęstożebrowy
pow. dachu	183,05 m <sup>2</sup>



### TECHNOLOGIA

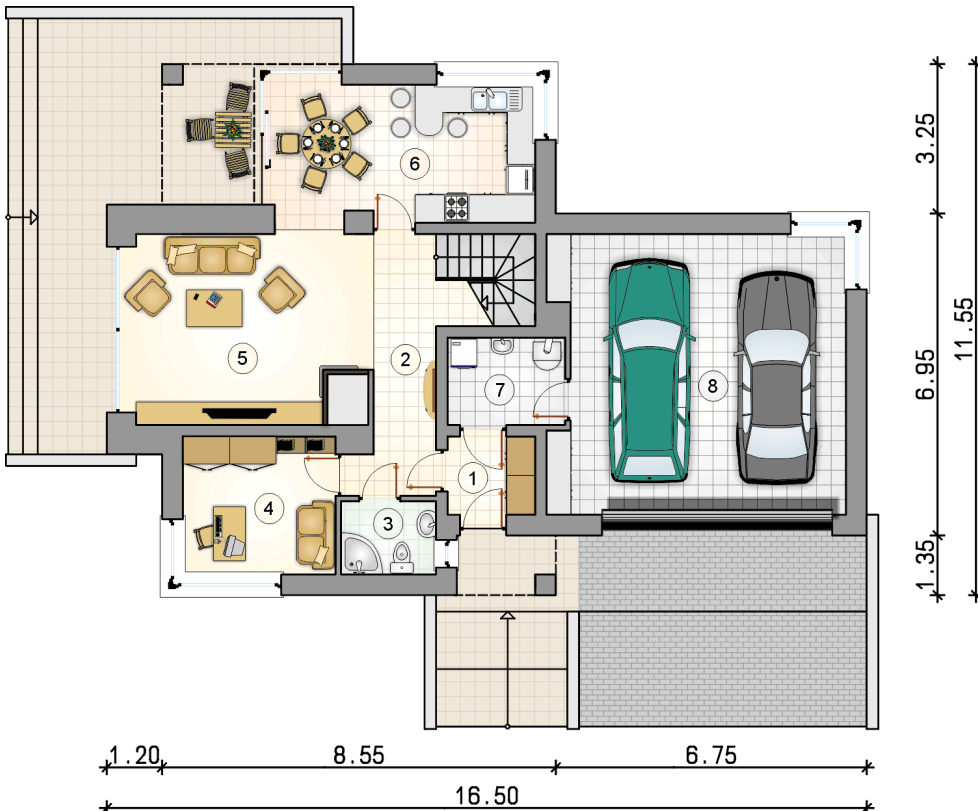
Technologia murowana: Pustak ceramiczny gr. 30 cm + ocieplenie w systemie Termo Organika. Pokrycie dachu dachówką cementową. Brama garażowa i drzwi zewnętrzne marki Hörmann.

Do tego projektu możesz wprowadzić zmiany, na które wyrazimy bezpłatną zgodę. Więcej na [www.studioatrium.pl](http://www.studioatrium.pl)

### KOSZTY BUDOWY

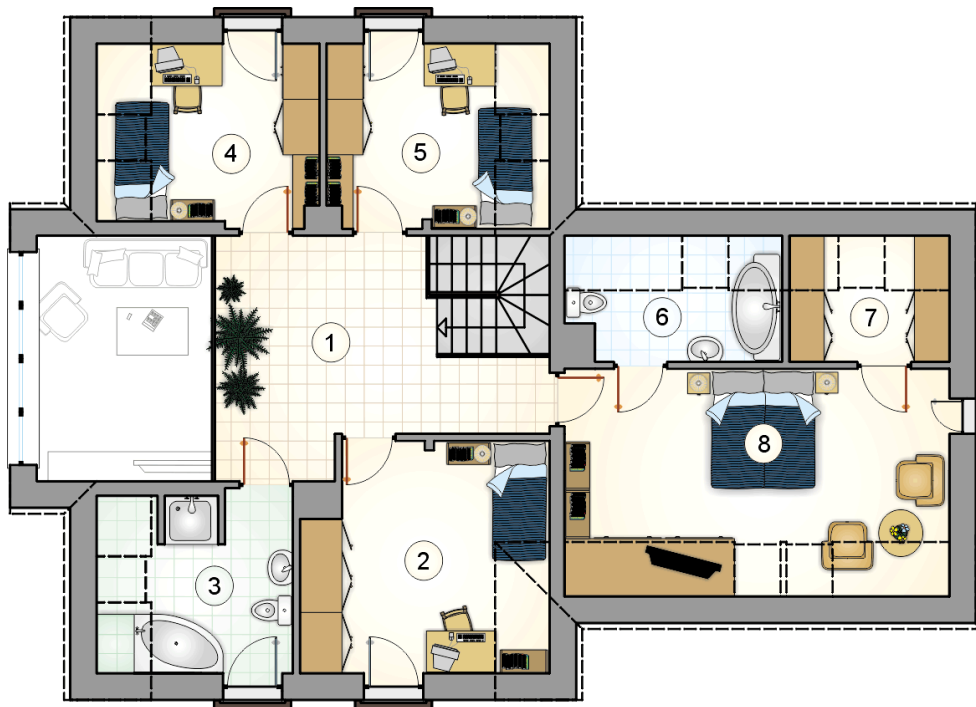
stan surowy	322 441 zł
roboty wykończeniowe	309 870 zł
instalacje	138 894 zł
koszt budowy	771 205 zł

Podane ceny są szacunkowymi cenami netto. Zapytaj o zestawienie materiałów naszego konsultanta na [www.studioatrium.pl](http://www.studioatrium.pl)



### RZUT PARTERU [m<sup>2</sup>]

1	przedsiónek	3,15
2	hall	4,35
3	łazienka	3,30
4	pokój	9,95
5	pokój dzienny z komunikacją	26,45
6	kuchnia z jadalnią	16,95
7	kotłownia	4,85
	<b>razem</b>	<b>69,00</b>
8	garaż	37,90



RZUT PODDASZA

[m<sup>2</sup>]

1	hall z komunikacją	16,80
2	pokój	13,70
3	łazienka	7,55
4	pokój	9,00
5	pokój	9,15
6	łazienka	4,55
7	garderoba	3,60
8	pokój	19,50
	<b>razem</b>	<b>83,85</b>