



Swing

152,85 m²

plus garaż 37,90 m²

Parterowy dom z poddaszem użytkowym i garażem 2-stanowiskowym, z 4 sypialniami i niezadaszonym tarasem

min. wymiary działki 24,5 x 19,55 m

pow. netto parteru	120,05 m ²
pow. całkowita	302,90 m ²
pow. zabudowy	152,50 m ²
kubatura brutto	942,55 m ³
wysokość budynku	8,32 m
kąt nachylenia dachu	40°
rodzaj stropu	gęstożebrowy
pow. dachu	183,05 m ²



TECHNOLOGIA

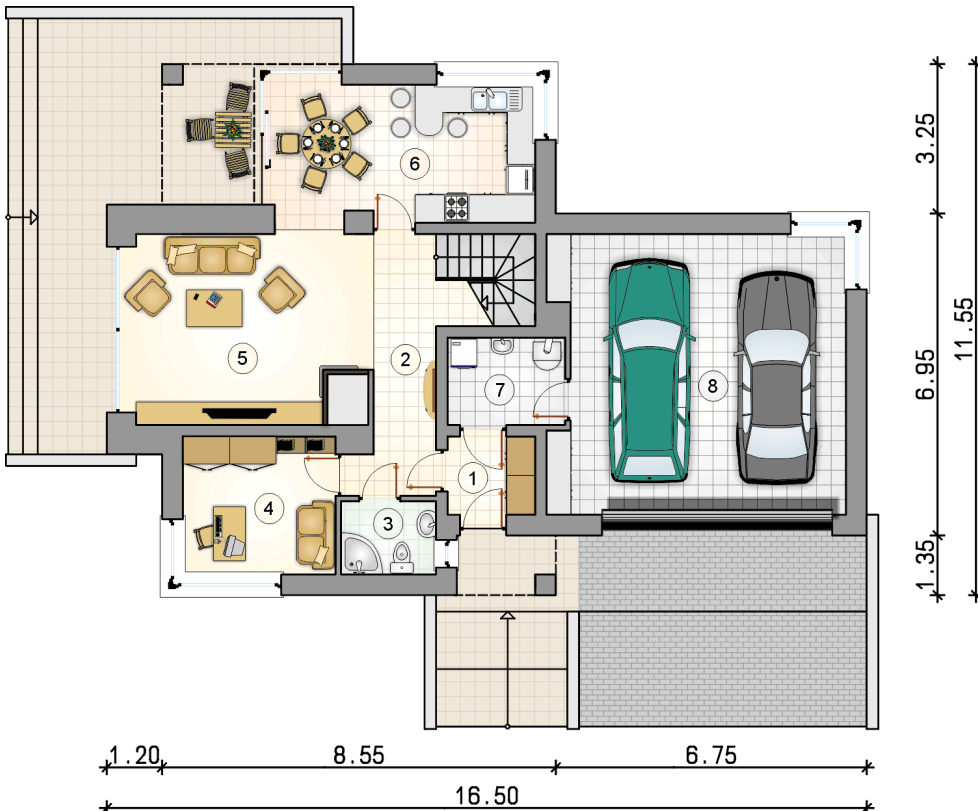
Technologia murowana: Pustak ceramiczny gr. 30 cm + ocieplenie w systemie Termo Organika. Pokrycie dachu dachówką cementową. Brama garażowa i drzwi zewnętrzne marki Hörmann.

Do tego projektu możesz wprowadzić zmiany, na które wyrazimy bezpłatną zgodę. Więcej na www.studioatrium.pl

KOSZTY BUDOWY

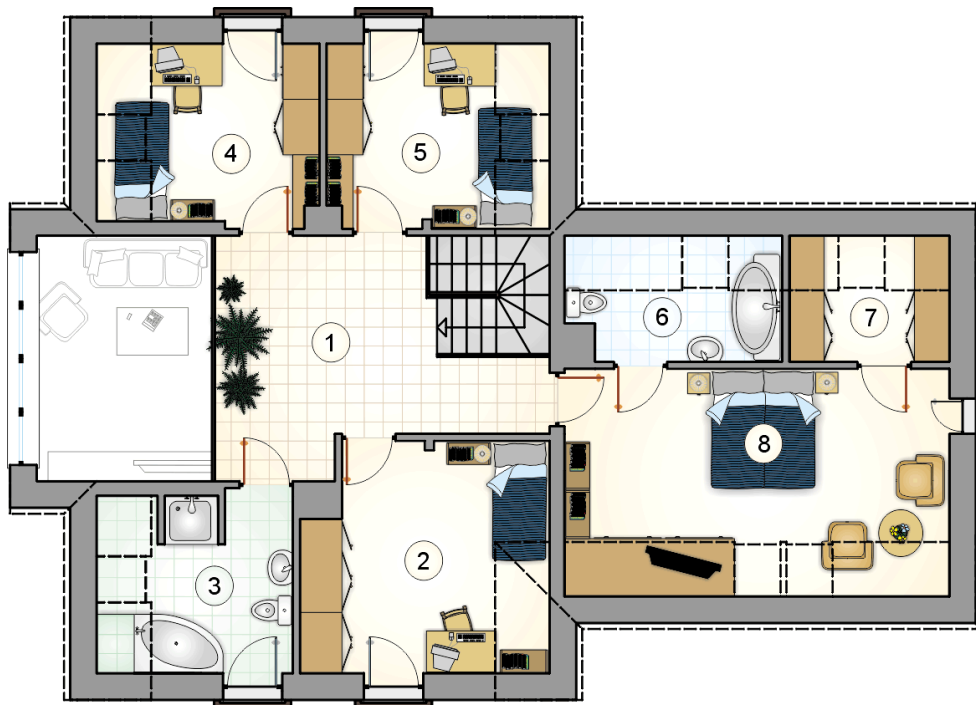
stan surowy	322 441 zł
roboty wykończeniowe	309 870 zł
instalacje	138 894 zł
koszt budowy	771 205 zł

Podane ceny są szacunkowymi cenami netto. Zapytaj o zestawienie materiałów naszego konsultanta na www.studioatrium.pl



RZUT PARTERU [m²]

1	przedsiónek	3,15
2	hall	4,35
3	łazienka	3,30
4	pokój	9,95
5	pokój dzienny z komunikacją	26,45
6	kuchnia z jadalnią	16,95
7	kotłownia	4,85
	razem	69,00
8	garaż	37,90



RZUT PODDASZA

[m²]

1	hall z komunikacją	16,80
2	pokój	13,70
3	łazienka	7,55
4	pokój	9,00
5	pokój	9,15
6	łazienka	4,55
7	garderoba	3,60
8	pokój	19,50
	razem	83,85