

Świt 97,05 m²

Dom parterowy, bez podpiwniczenia, z klasycznym, dwuspadowym dachem, tani w budowie i eksploatacji

min. wymiary działki 21,05 x 17,94 m

pow. netto parteru	99,70 m ²
pow. całkowita	126,35 m ²
pow. zabudowy	129,15 m ²
kubatura brutto	545,70 m ³
wysokość budynku	5,84 m
kąt nachylenia dachu	30°
rodzaj stropu	lekki
pow. dachu	175,00 m ²

TECHNOLOGIA

Technologia murowana: Pustak ceramiczny gr. 30 cm + ocieplenie w systemie Termo Organika. Pokrycie dachu dachówką cementową. Drzwi zewnętrzne marki Hörmann.

Do tego projektu możesz wprowadzić zmiany, na które wyrazimy bezpłatną zgodę. Więcej na www.studioatrium.pl

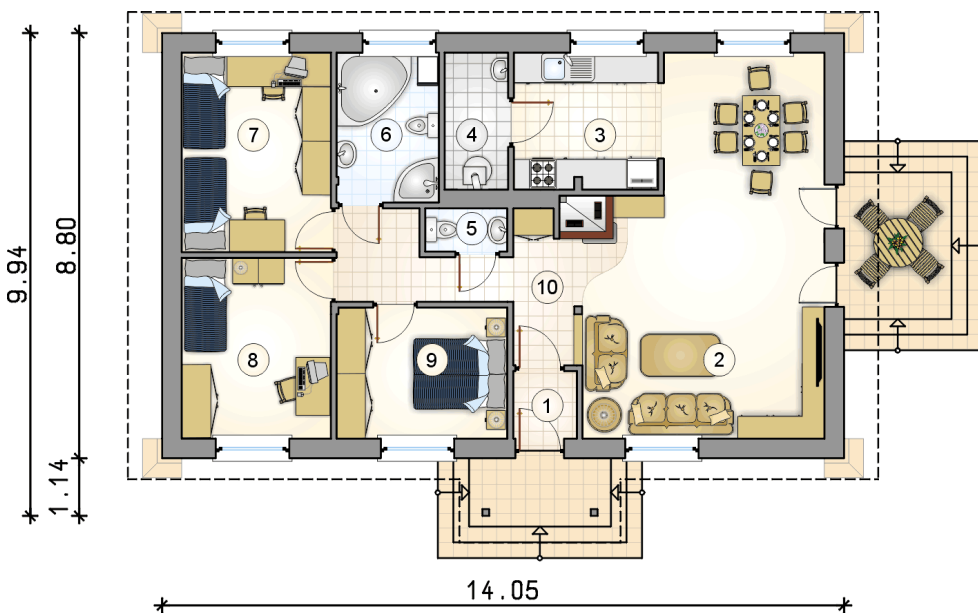
KOSZTY BUDOWY

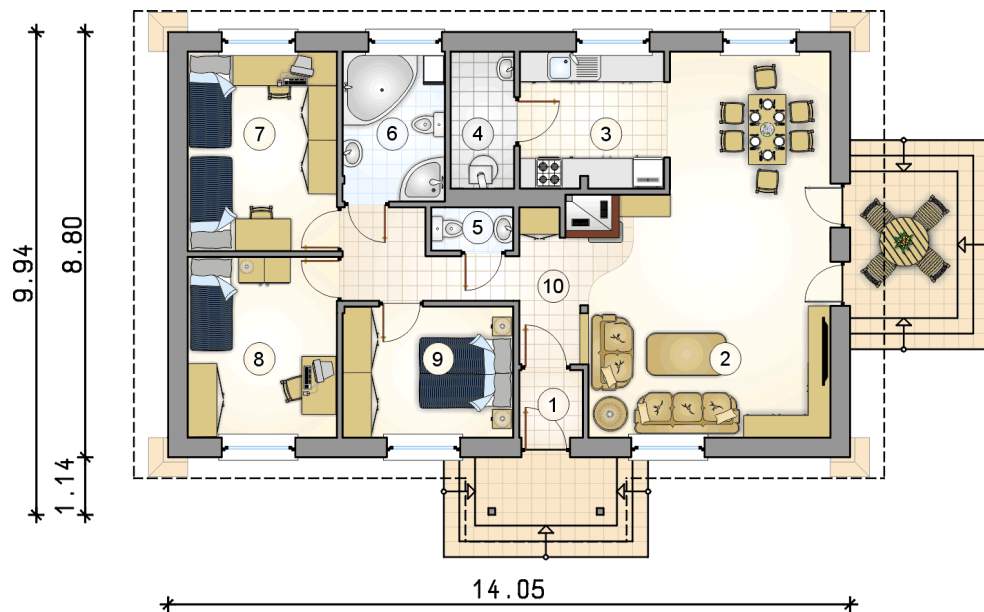
stan surowy	186 962 zł
roboty wykończeniowe	171 109 zł
instalacje	78 654 zł
koszt budowy	436 725 zł

Podane ceny są szacunkowymi cenami netto. Zapytaj o zestawienie materiałów naszego konsultanta na www.studioatrium.pl

RZUT PARTERU [m²]

1	przedsiónek	1,75
2	pokój dzienny z jadalnią	34,75
3	kuchnia	8,20
4	kotłownia	3,50
5	w.c.	1,40
6	łazienka	6,30
7	pokój	12,25
8	pokój	11,10
9	pokój	9,20
10	komunikacja	8,60
	razem	97,05





RZUT PARTERU		[m ²]
1	przedsiónek	1,75
2	pokój dzienny z jadalnią	34,75
3	kuchnia	8,20
4	kotłownia	3,50
5	w.c.	1,40
6	łazienka	6,30
7	pokój	12,25
8	pokój	11,10
9	pokój	9,20
10	komunikacja	8,60
0	razem	97,05