

# Świt 97,05 m<sup>2</sup>

Dom parterowy, bez podpiwniczenia, z klasycznym, dwuspadowym dachem, tani w budowie i eksploatacji

min. wymiary działki 21,05 x 17,94 m

pow. netto parteru	99,70 m <sup>2</sup>
pow. całkowita	126,35 m <sup>2</sup>
pow. zabudowy	129,15 m <sup>2</sup>
kubatura brutto	545,70 m <sup>3</sup>
wysokość budynku	5,84 m
kąt nachylenia dachu	30°
rodzaj stropu	lekki
pow. dachu	175,00 m <sup>2</sup>

## TECHNOLOGIA

Technologia murowana: Pustak ceramiczny gr. 30 cm + ocieplenie w systemie Termo Organika. Pokrycie dachu dachówką cementową. Drzwi zewnętrzne marki Hörmann.

Do tego projektu możesz wprowadzić zmiany, na które wyrazimy bezpłatną zgodę. Więcej na [www.studioatrium.pl](http://www.studioatrium.pl)

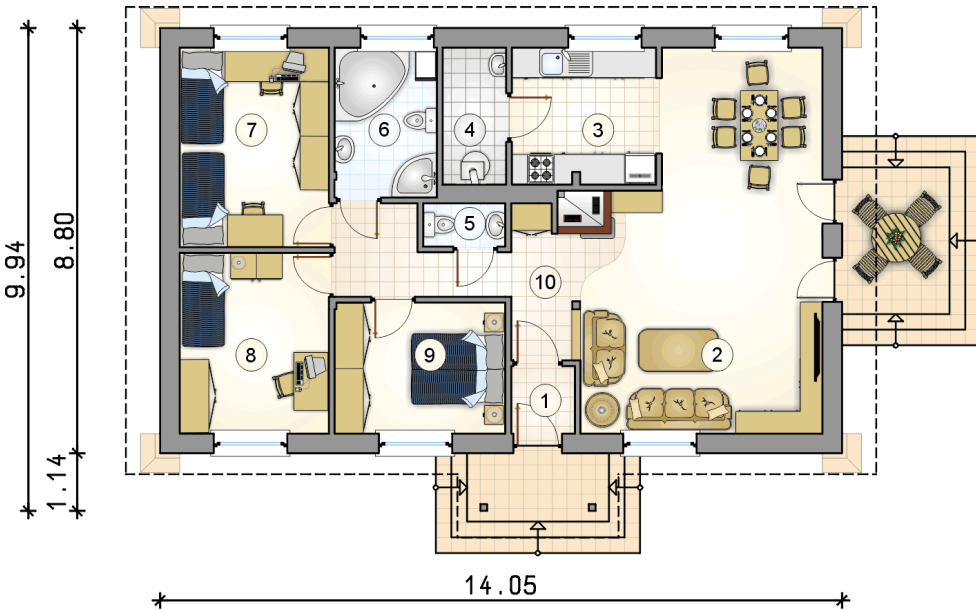
## KOSZTY BUDOWY

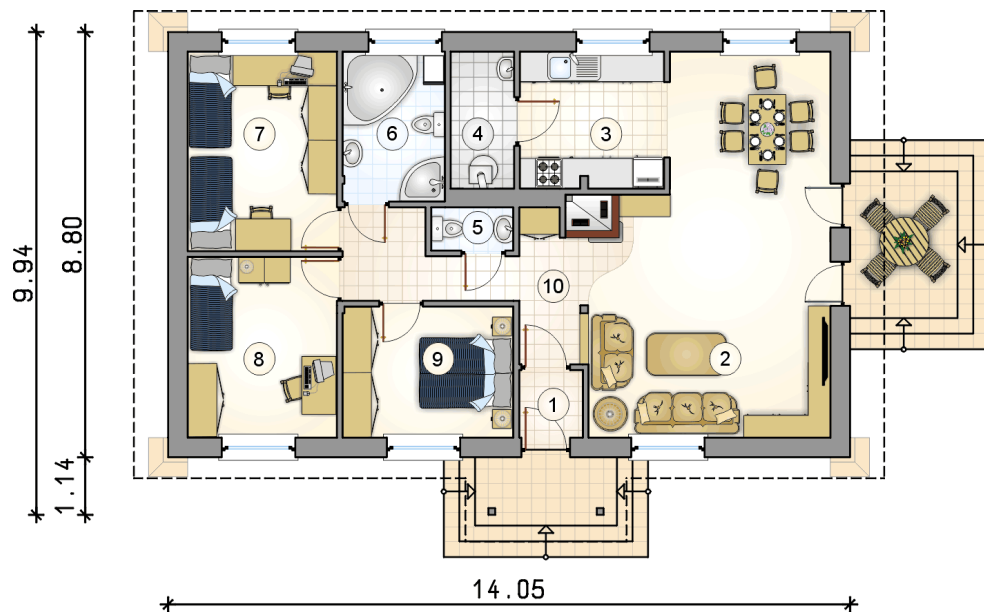
stan surowy	186 962 zł
roboty wykończeniowe	171 109 zł
instalacje	78 654 zł
koszt budowy	436 725 zł

Podane ceny są szacunkowymi cenami netto. Zapytaj o zestawienie materiałów naszego konsultanta na [www.studioatrium.pl](http://www.studioatrium.pl)

## RZUT PARTERU [m<sup>2</sup>]

1	przedsiónek	1,75
2	pokój dzienny z jadalnią	34,75
3	kuchnia	8,20
4	kotłownia	3,50
5	w.c.	1,40
6	łazienka	6,30
7	pokój	12,25
8	pokój	11,10
9	pokój	9,20
10	komunikacja	8,60
	<b>razem</b>	<b>97,05</b>





RZUT PARTERU		[m <sup>2</sup> ]
1	przedsiónek	1,75
2	pokój dzienny z jadalnią	34,75
3	kuchnia	8,20
4	kotłownia	3,50
5	w.c.	1,40
6	łazienka	6,30
7	pokój	12,25
8	pokój	11,10
9	pokój	9,20
10	komunikacja	8,60
0	<b>razem</b>	<b>97,05</b>