



Świt 97,05 m²

Dom parterowy, bez podpiwniczenia, z klasycznym, dwuspadowym dachem, tani w budowie i eksploatacji

min. wymiary działki 21,05 x 17,94 m

| | |
|----------------------|-----------------------|
| pow. netto parteru | 99,70 m ² |
| pow. całkowita | 126,35 m ² |
| pow. zabudowy | 129,15 m ² |
| kubatura brutto | 545,70 m ³ |
| wysokość budynku | 5,84 m |
| kąt nachylenia dachu | 30° |
| rodzaj stropu | lekki |
| pow. dachu | 175,00 m ² |

TECHNOLOGIA

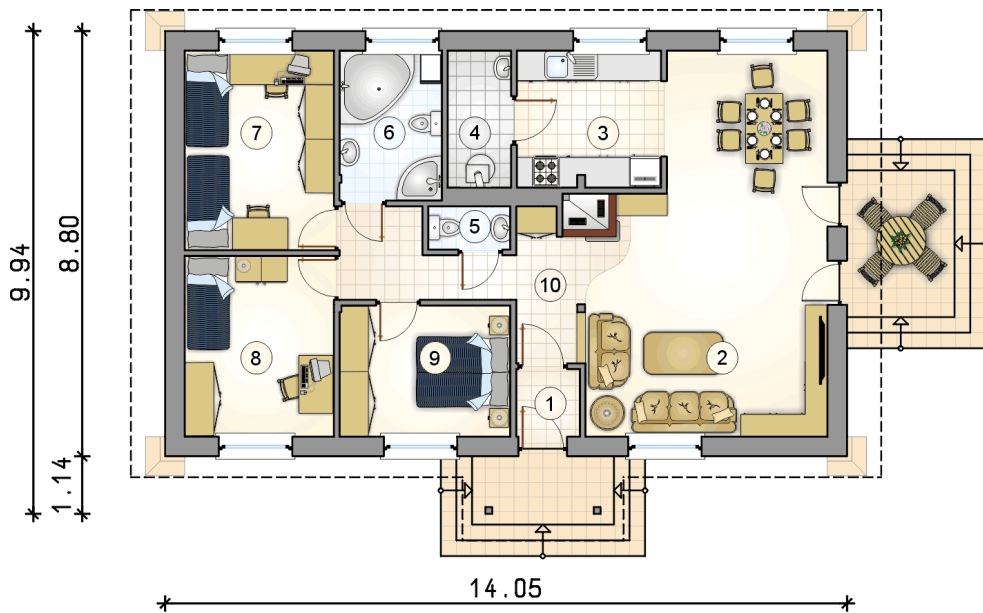
Technologia murowana: Pustak ceramiczny gr. 30 cm + ocieplenie w systemie Termo Organika. Pokrycie dachu dachówką cementową. Drzwi zewnętrzne marki Hörmann.

Do tego projektu możesz wprowadzić zmiany, na które wyrazimy bezpłatną zgodę. Więcej na www.studioatrium.pl

KOSZTY BUDOWY

| | |
|----------------------|------------|
| stan surowy | 186 962 zł |
| roboty wykończeniowe | 171 109 zł |
| instalacje | 78 654 zł |
| koszt budowy | 436 725 zł |

Podane ceny są szacunkowymi cenami netto. Zapytaj o zestawienie materiałów naszego konsultanta na www.studioatrium.pl



RZUT PARTERU [m²]

| | | |
|----|--------------------------|--------------|
| 1 | przedsiónek | 1,75 |
| 2 | pokój dzienny z jadalnią | 34,75 |
| 3 | kuchnia | 8,20 |
| 4 | kotłownia | 3,50 |
| 5 | w.c. | 1,40 |
| 6 | łazienka | 6,30 |
| 7 | pokój | 12,25 |
| 8 | pokój | 11,10 |
| 9 | pokój | 9,20 |
| 10 | komunikacja | 8,60 |
| | razem | 97,05 |

| RZUT PARTERU | | [m ²] |
|--------------|-----------------------------|-------------------|
| 1 | przedsiónek | 1,75 |
| 2 | pokój dzienny z jadalnią | 34,75 |
| 3 | kuchnia | 8,20 |
| 4 | kotłownia | 3,50 |
| 5 | w.c. | 1,40 |
| 6 | łazienka | 6,30 |
| 7 | pokój | 12,25 |
| 8 | pokój | 11,10 |
| 9 | pokój | 9,20 |
| 10 | komunikacja | 8,60 |
| 0 | razem | 97,05 |