

# Świt II

## 108,65 m<sup>2</sup>

Prosty parterowy dom z kotłownią na paliwo stałe oraz tarasem wypoczynkowym, energooszczędny, na działki z wjazdem od południa



min. wymiary działki 22,63 x 17,14 m

pow. netto parteru	112,25 m <sup>2</sup>
pow. całkowita	140,60 m <sup>2</sup>
pow. zabudowy	143,20 m <sup>2</sup>
kubatura brutto	645,20 m <sup>3</sup>
wysokość budynku	6,19 m
kąt nachylenia dachu	30°
rodzaj stropu	lekki
pow. dachu	204,00 m <sup>2</sup>

### TECHNOLOGIA

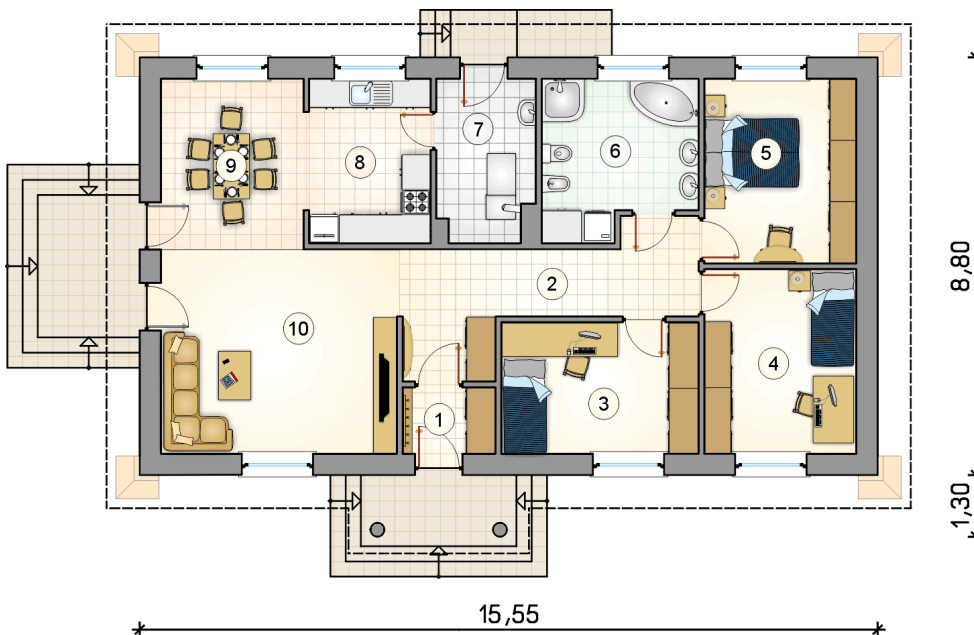
Technologia murowana: Pustak ceramiczny gr. 30 cm + ocieplenie w systemie Termo Organika. Pokrycie dachu dachówką cementową. Drzwi zewnętrzne marki Hörmann.

Do tego projektu możesz wprowadzić zmiany, na które wyrazimy bezpłatną zgodę. Więcej na [www.studioatrium.pl](http://www.studioatrium.pl)

### KOSZTY BUDOWY

stan surowy	209 309 zł
roboty wykończeniowe	191 561 zł
instalacje	88 055 zł
koszt budowy	488 925 zł

Podane ceny są szacunkowymi cenami netto. Zapytaj o zestawienie materiałów naszego konsultanta na [www.studioatrium.pl](http://www.studioatrium.pl)



### RZUT PARTERU [m<sup>2</sup>]

1	przedsiónek	2,65
2	hall	7,10
3	pokój	11,30
4	pokój	12,25
5	pokój	12,25
6	łazienka	10,05
7	kotłownia	6,70
8	kuchnia	9,00
9	jadalnia	10,65
10	pokój dzienny	26,70
	<b>razem</b>	<b>108,65</b>