



# Świt SP

## 98,9 m<sup>2</sup>

Parterowy dom z dwuspadowym dachem, kotłownią na paliwo stałe i tarasem na elewacji bocznej

min. wymiary działki 21,09 x 17,99 m

pow. netto parteru	101,70 m <sup>2</sup>
pow. całkowita	124,20 m <sup>2</sup>
pow. zabudowy	126,60 m <sup>2</sup>
kubatura brutto	531,80 m <sup>3</sup>
wysokość budynku	5,84 m
kąt nachylenia dachu	30°
rodzaj stropu	lekki
pow. dachu	175,00 m <sup>2</sup>

### TECHNOLOGIA

Technologia murowana: Pustak ceramiczny gr. 30 cm + ocieplenie w systemie Termo Organika. Pokrycie dachu dachówką cementową. Drzwi zewnętrzne marki Hörmann.

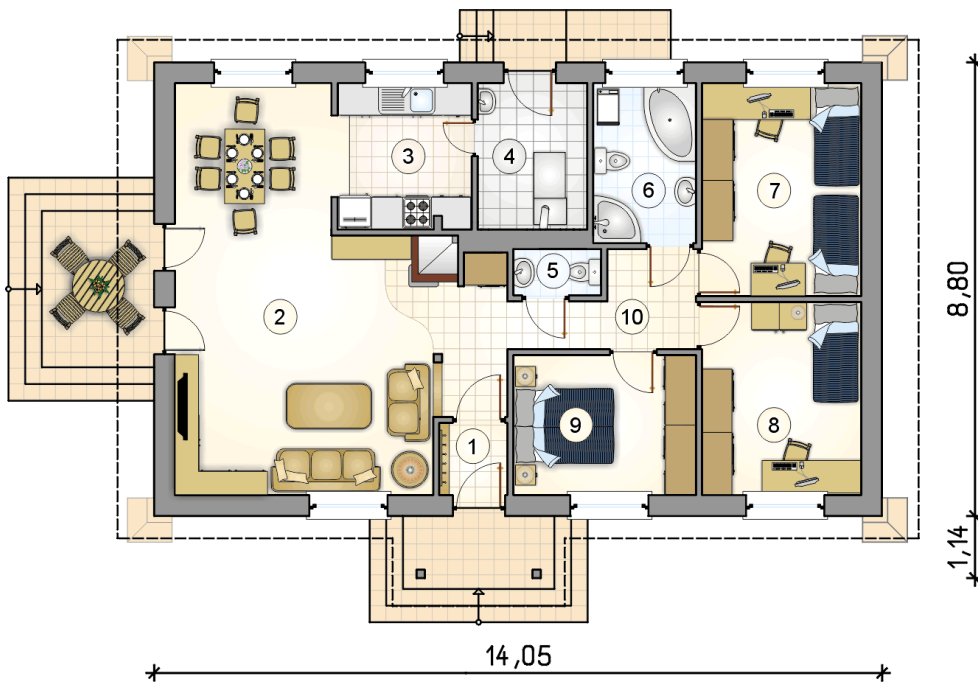
Do tego projektu możesz wprowadzić zmiany, na które wyrazimy bezpłatną zgodę. Więcej na [www.studioatrium.pl](http://www.studioatrium.pl)



### KOSZTY BUDOWY

stan surowy	190 526 zł
roboty wykończeniowe	174 371 zł
instalacje	80 154 zł
koszt budowy	445 050 zł

Podane ceny są szacunkowymi cenami netto. Zapytaj o zestawienie materiałów naszego konsultanta na [www.studioatrium.pl](http://www.studioatrium.pl)



### RZUT PARTERU [m<sup>2</sup>]

1	przedsiónek	1,80
2	pokój dzienny	38,10
3	kuchnia	7,40
4	kotłownia	5,90
5	w.c.	1,50
6	łazienka	6,05
7	pokój	12,45
8	pokój	11,30
9	pokój	9,40
10	komunikacja	5,00
	<b>razem</b>	<b>98,90</b>