



Świt SP 98,9 m²

Parterowy dom z dwuspadowym dachem, kotłownią na paliwo stałe i tarasem na elewacji bocznej

min. wymiary działki 21,09 x 17,99 m

pow. netto parteru	101,70 m ²
pow. całkowita	124,20 m ²
pow. zabudowy	126,60 m ²
kubatura brutto	531,80 m ³
wysokość budynku	5,84 m
kąt nachylenia dachu	30°
rodzaj stropu	lekki
pow. dachu	175,00 m ²

TECHNOLOGIA

Technologia murowana: Pustak ceramiczny gr. 30 cm + ocieplenie w systemie Termo Organika. Pokrycie dachu dachówką cementową. Drzwi zewnętrzne marki Hörmann.

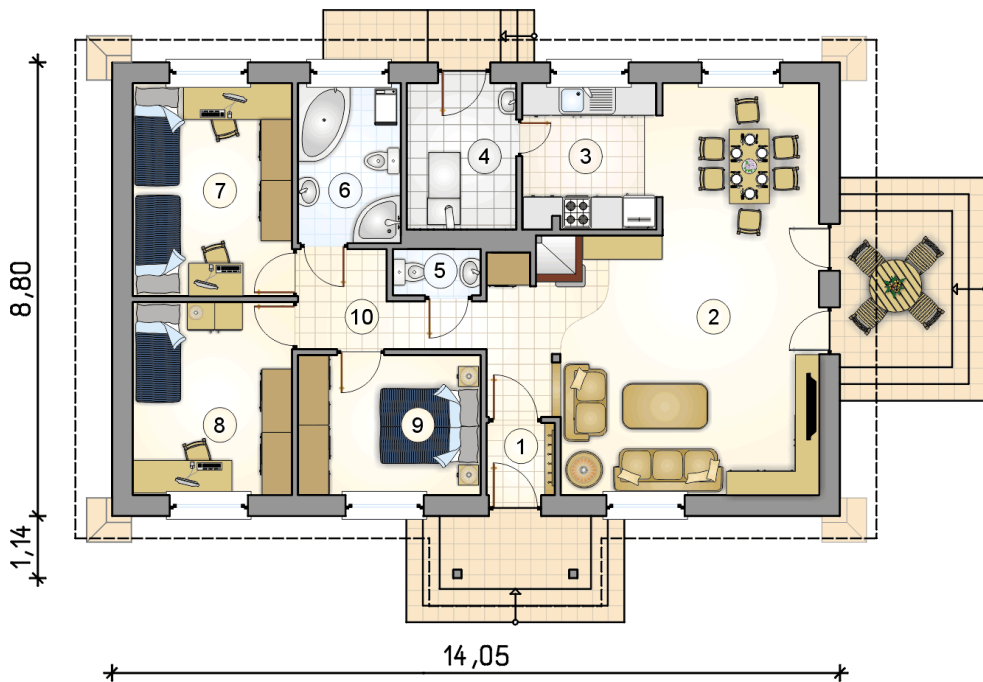
Do tego projektu możesz wprowadzić zmiany, na które wyrazimy bezpłatną zgodę. Więcej na www.studioatrium.pl



KOSZTY BUDOWY

stan surowy	190 526 zł
roboty wykończeniowe	174 371 zł
instalacje	80 154 zł
koszt budowy	445 050 zł

Podane ceny są szacunkowymi cenami netto. Zapytaj o zestawienie materiałów naszego konsultanta na www.studioatrium.pl



RZUT PARTERU [m²]

1	przedsiónek	1,80
2	pokój dzienny	38,10
3	kuchnia	7,40
4	kotłownia	5,90
5	w.c.	1,50
6	łazienka	6,05
7	pokój	12,45
8	pokój	11,30
9	pokój	9,40
10	komunikacja	5,00
	razem	98,90