



Szafran

132 m²

plus garaż 19,35 m²

Dom z dwuspadowym dachem, parterowy, z poddaszem użytkowym, z dekoracyjnym ryzalitem, lukarnami i tarasem, z garażem

min. wymiary działki 22,53 x 16,95 m

| | |
|----------------------|-----------------------|
| pow. netto parteru | 102,35 m ² |
| pow. całkowita | 223,50 m ² |
| pow. zabudowy | 126,20 m ² |
| kubatura brutto | 722,00 m ³ |
| wysokość budynku | 8,87 m |
| kąt nachylenia dachu | 45° |
| rodzaj stropu | gęstożebrowy |
| pow. dachu | 229,00 m ² |



TECHNOLOGIA

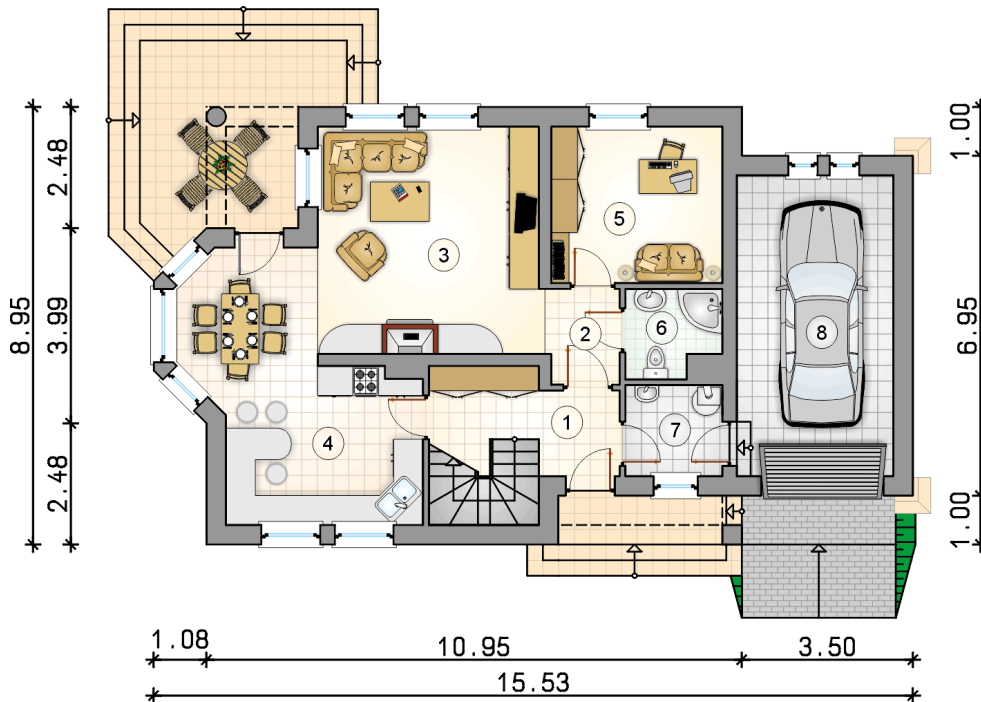
Technologia murowana: Pustak ceramiczny gr. 30 cm + ocieplenie w systemie Termo Organika. Pokrycie dachu dachówką cementową. Brama garażowa i drzwi zewnętrzne marki Hörmann.

Do tego projektu możesz wprowadzić zmiany, na które wyrazimy bezpłatną zgodę. Więcej na www.studioatrium.pl

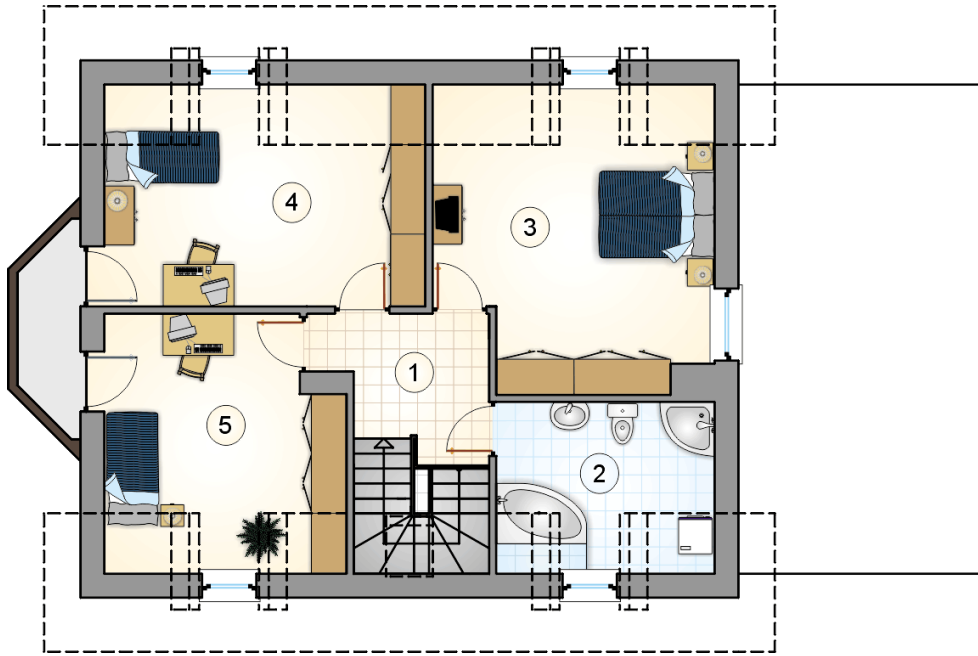
KOSZTY BUDOWY

| | |
|----------------------|------------|
| stan surowy | 266 150 zł |
| roboty wykończeniowe | 255 774 zł |
| instalacje | 114 646 zł |
| koszt budowy | 636 570 zł |

Podane ceny są szacunkowymi cenami netto. Zapytaj o zestawienie materiałów naszego konsultanta na www.studioatrium.pl



| RZUT PARTERU | | [m ²] |
|--------------|---------------------------|-------------------|
| 1 | przedsiónek z komunikacją | 7,00 |
| 2 | hall | 2,90 |
| 3 | pokój dzienny z jadalnią | 29,20 |
| 4 | kuchnia | 12,20 |
| 5 | pokój | 11,20 |
| 6 | łazienka | 3,30 |
| 7 | kotłownia | 3,70 |
| razem | | 69,50 |
| 8 | garaż | 19,35 |



RZUT PODDASZA

[m²]

| | | |
|---|--------------------|--------------|
| 1 | hall z komunikacją | 6,05 |
| 2 | łazienka | 8,00 |
| 3 | pokój | 18,95 |
| 4 | pokój | 15,85 |
| 5 | pokój | 13,65 |
| | razem | 62,50 |