



# Szambelan

## 154,1 m<sup>2</sup>

plus garaż 20,35 m<sup>2</sup>

Dom z poddaszem użytkowym, z mansardowym dachem i lukarnami, z 4 sypialniami, garażem i gankiem z kolumnami

min. wymiary działki 20,45 x 19,95 m

pow. netto parteru	108,15 m <sup>2</sup>
pow. całkowita	236,15 m <sup>2</sup>
pow. zabudowy	120,10 m <sup>2</sup>
kubatura brutto	744,10 m <sup>3</sup>
wysokość budynku	7,92 m
kąt nachylenia dachu	60°
rodzaj stropu	gęstożebrowy
pow. dachu	210,00 m <sup>2</sup>

ATRIUM



### TECHNOLOGIA

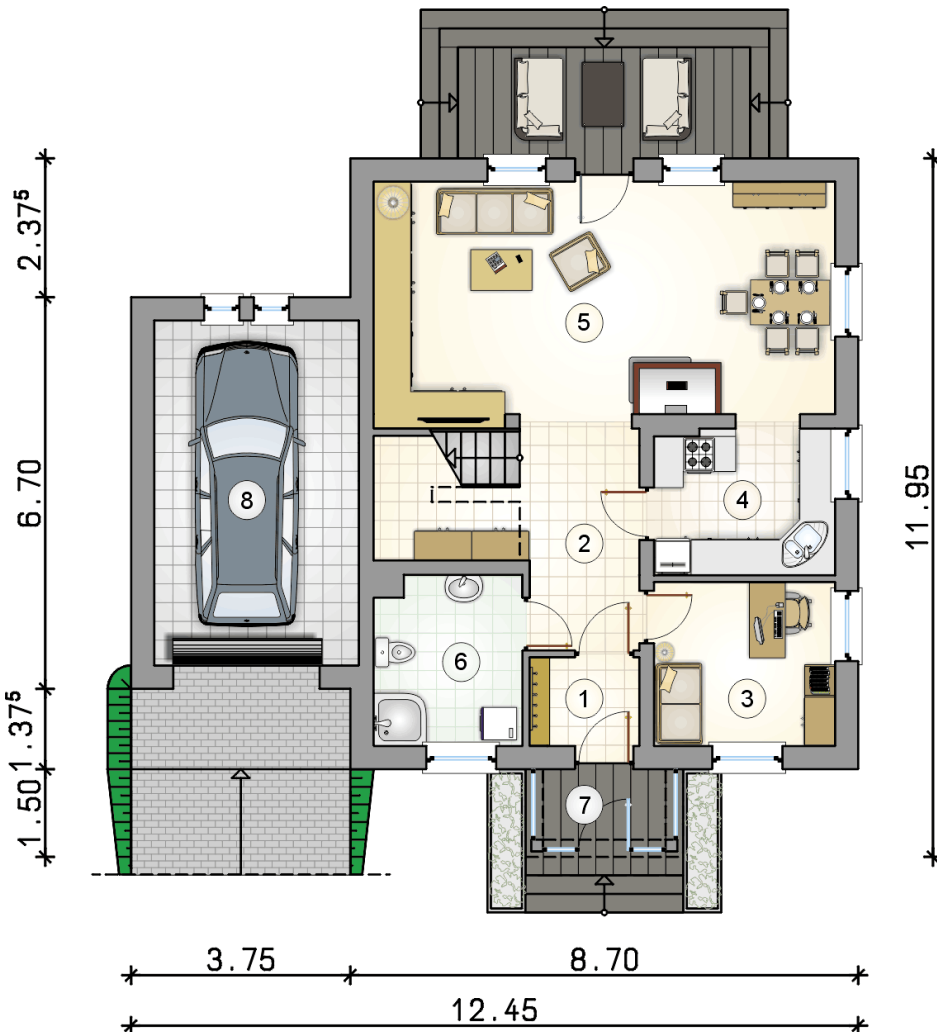
Technologia murowana: Pustak ceramiczny gr. 30 cm + ocieplenie w systemie Termo Organika. Pokrycie dachu dachówką cementową. Brama garażowa i drzwi zewnętrzne marki Hörmann.

Do tego projektu możesz wprowadzić zmiany, na które wyrazimy bezpłatną zgodę. Więcej na [www.studioatrium.pl](http://www.studioatrium.pl)

### KOSZTY BUDOWY

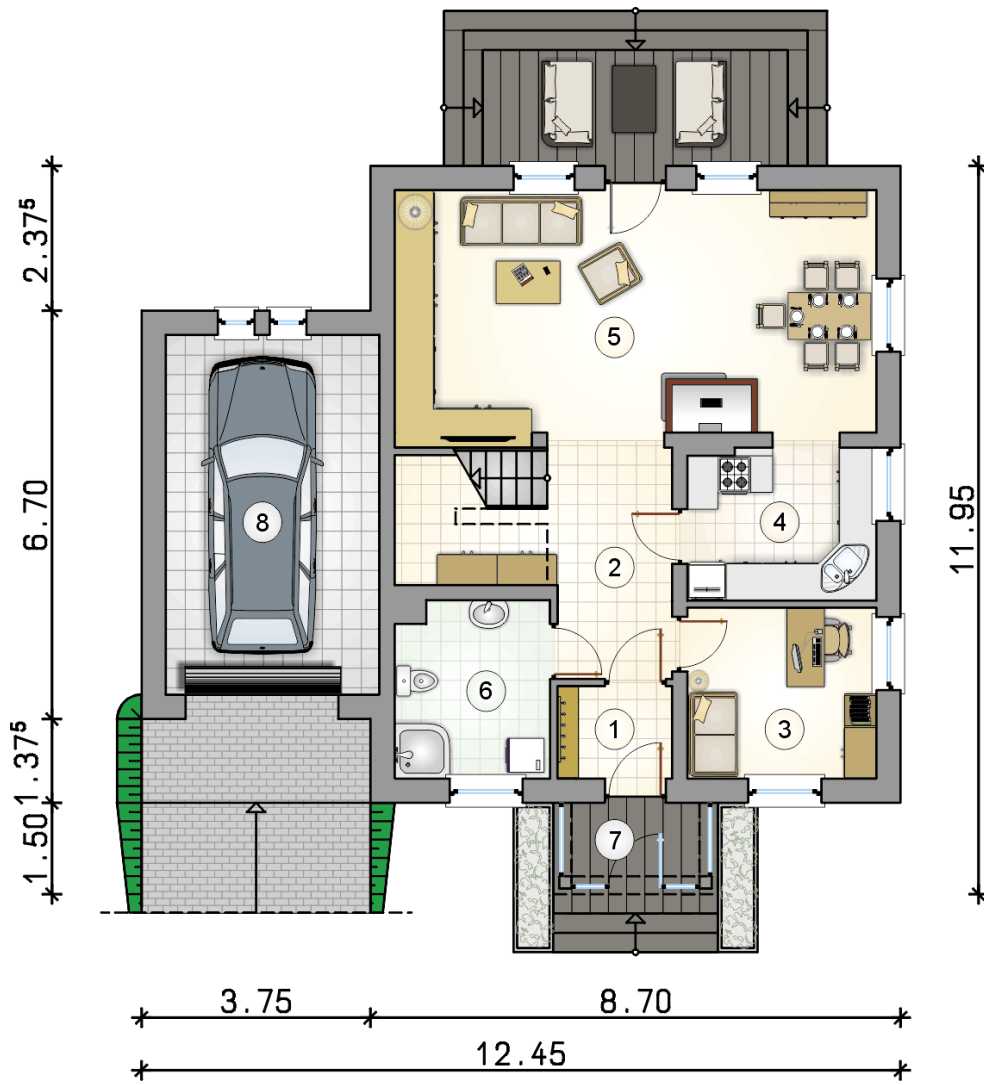
stan surowy	308 650 zł
roboty wykończeniowe	296 617 zł
instalacje	132 953 zł
koszt budowy	738 220 zł

Podane ceny są szacunkowymi cenami netto. Zapytaj o zestawienie materiałów naszego konsultanta na [www.studioatrium.pl](http://www.studioatrium.pl)



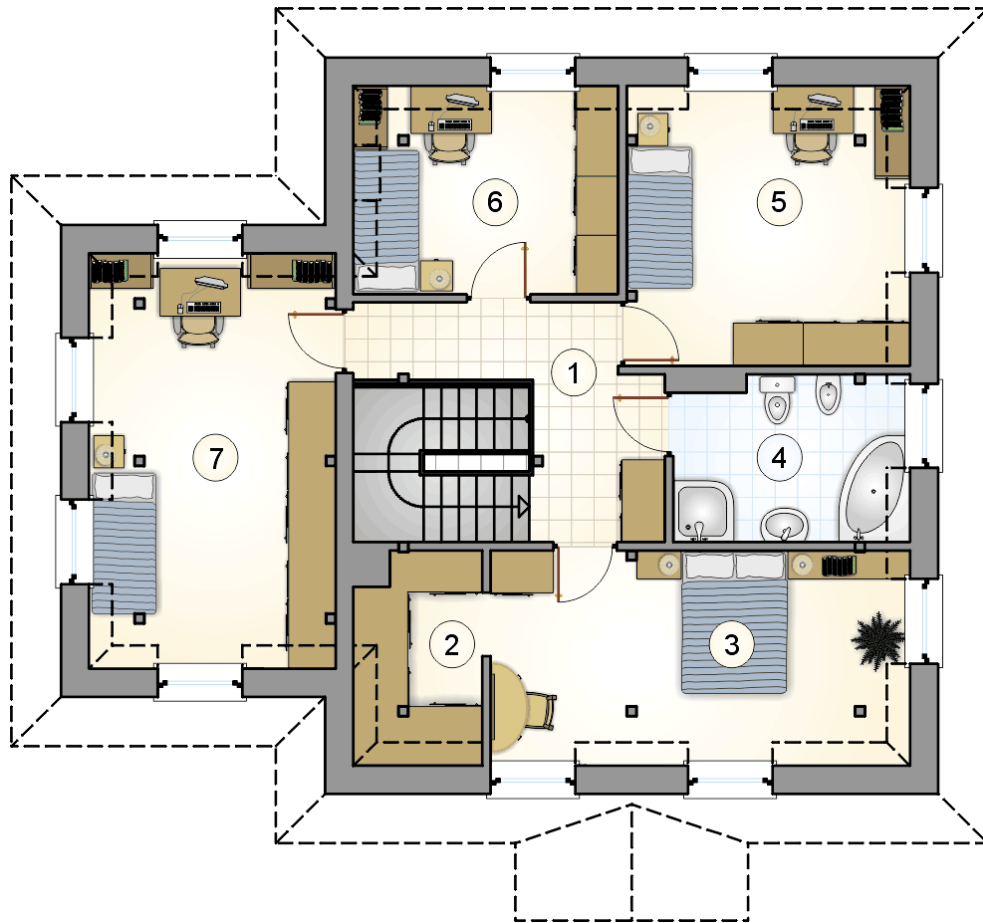
### RZUT PARTERU [m<sup>2</sup>]

1	przedsiónek	2,75
2	hall z komunikacją	12,05
3	pokój	8,50
4	kuchnia	7,65
5	pokój dzienny z jadalnią	32,00
6	łazienka z piecem c.o.	7,10
7	ganek	2,50
	<b>razem</b>	<b>72,55</b>
8	garaż	20,35



RZUT PARTERU [m<sup>2</sup>]

1	przedsiónek	2,75
2	hall z komunikacją	12,05
3	pokój	8,50
4	kuchnia	7,65
5	pokój dzienny z jadalnią	32,00
6	łazienka z piecem c.o.	7,10
7	ganek	2,50
0	<b>razem</b>	<b>72,55</b>
8	garaż	20,35



RZUT PODDASZA		[m <sup>2</sup> ]
1	hall z komunikacją	11,15
2	wnęka garderobiana	4,35
3	pokój	16,60
4	łazienka	7,25
5	pokój	14,30
6	pokój	9,55
7	pokój	18,35
0	<b>razem</b>	<b>81,55</b>