



Szambelan

154,1 m²

plus garaż 20,35 m²

Dom z poddaszem użytkowym, z mansardowym dachem i lukarnami, z 4 sypialniami, garażem i gankiem z kolumnami

min. wymiary działki 20,45 x 19,95 m

pow. netto parteru	108,15 m ²
pow. całkowita	236,15 m ²
pow. zabudowy	120,10 m ²
kubatura brutto	744,10 m ³
wysokość budynku	7,92 m
kąt nachylenia dachu	60°
rodzaj stropu	gęstożebrowy
pow. dachu	210,00 m ²

ATRIUM



TECHNOLOGIA

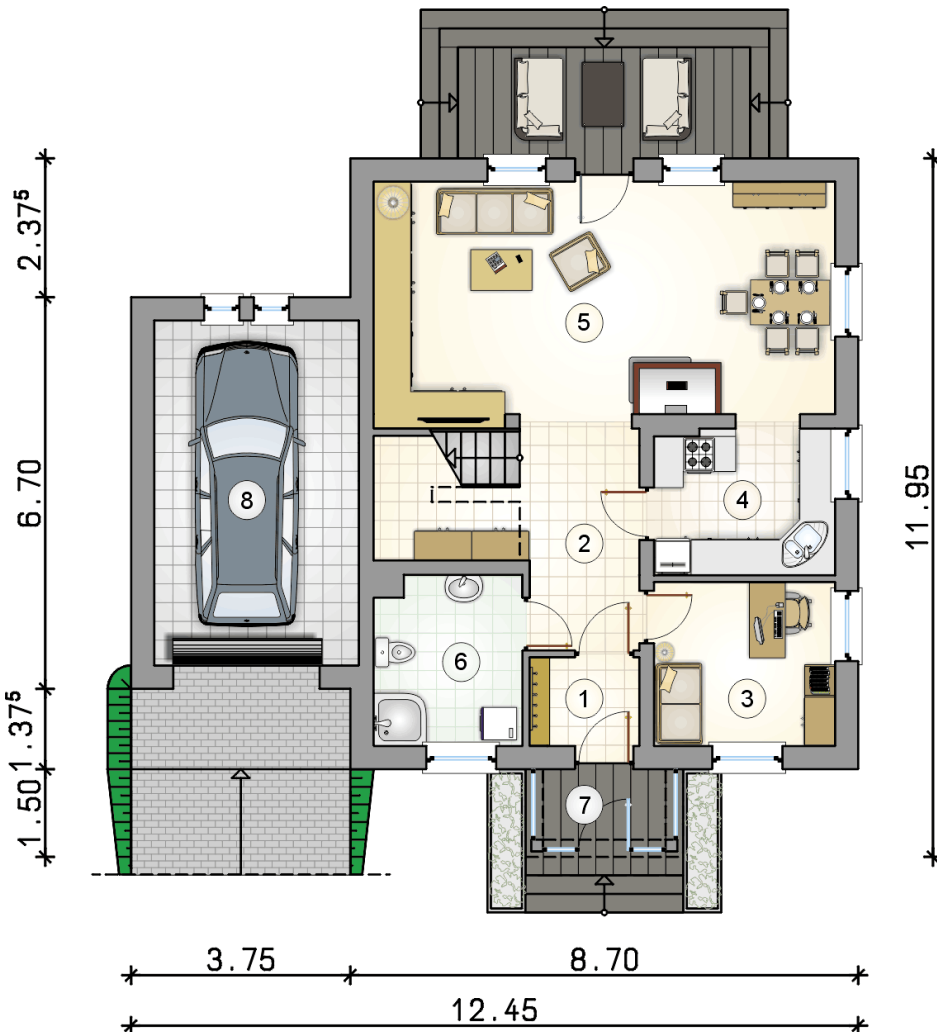
Technologia murowana: Pustak ceramiczny gr. 30 cm + ocieplenie w systemie Termo Organika. Pokrycie dachu dachówką cementową. Brama garażowa i drzwi zewnętrzne marki Hörmann.

Do tego projektu możesz wprowadzić zmiany, na które wyrazimy bezpłatną zgodę. Więcej na www.studioatrium.pl

KOSZTY BUDOWY

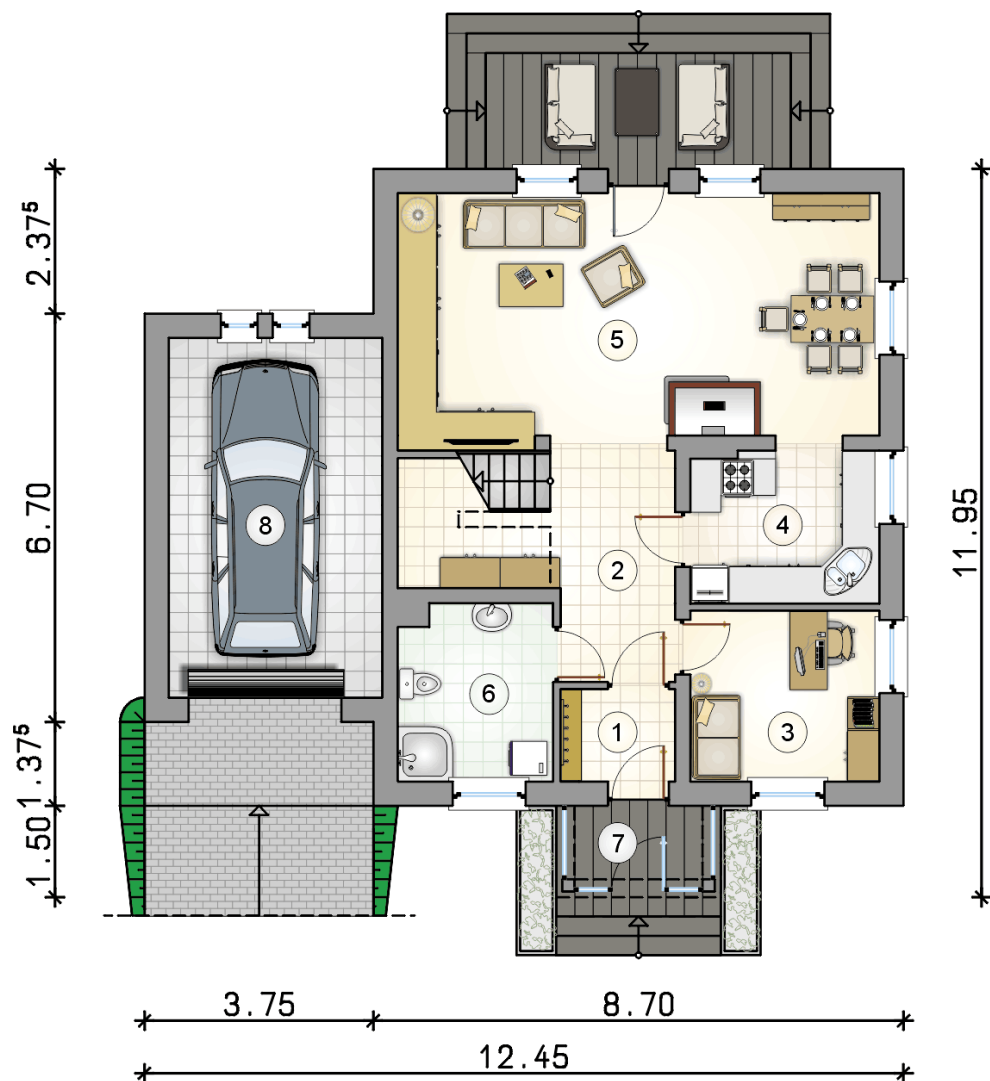
stan surowy	308 650 zł
roboty wykończeniowe	296 617 zł
instalacje	132 953 zł
koszt budowy	738 220 zł

Podane ceny są szacunkowymi cenami netto. Zapytaj o zestawienie materiałów naszego konsultanta na www.studioatrium.pl



RZUT PARTERU [m²]

1	przedsiónek	2,75
2	hall z komunikacją	12,05
3	pokój	8,50
4	kuchnia	7,65
5	pokój dzienny z jadalnią	32,00
6	łazienka z piecem c.o.	7,10
7	ganek	2,50
	razem	72,55
8	garaż	20,35

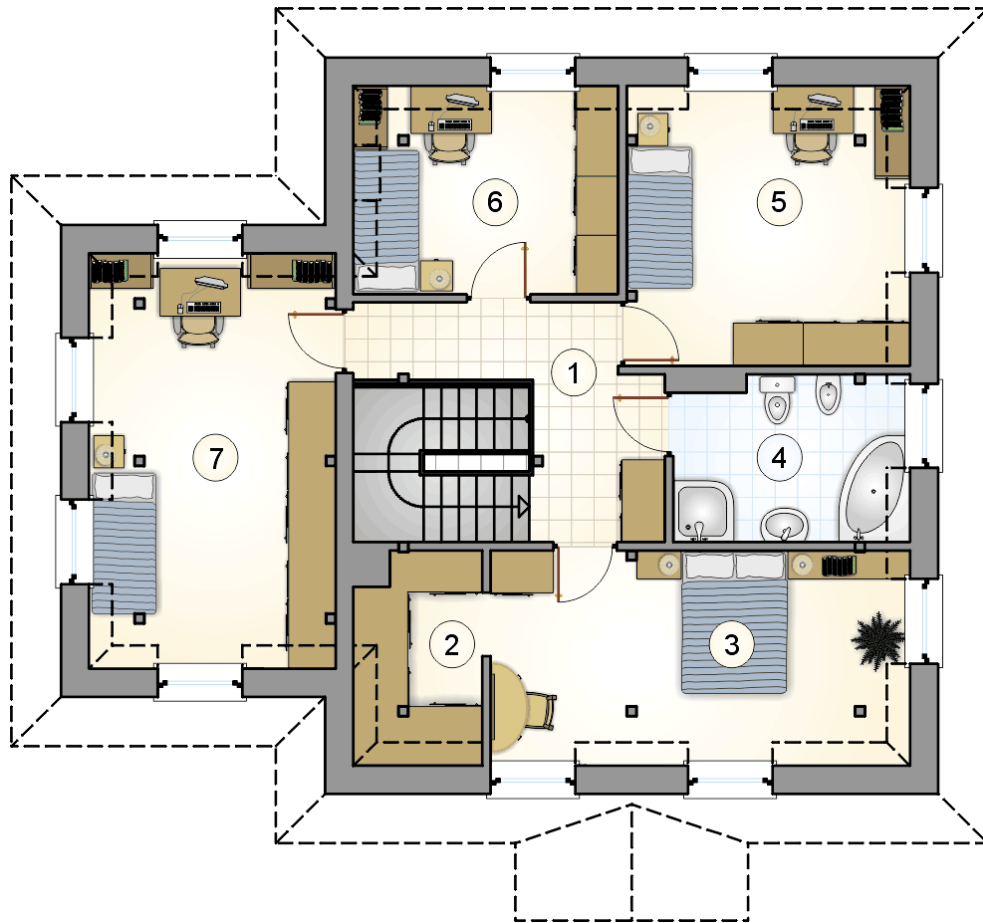


RZUT PARTERU [m²]

1	przedsiónek	2,75
2	hall z komunikacją	12,05
3	pokój	8,50
4	kuchnia	7,65
5	pokój dzienny z jadalnią	32,00
6	łazienka z piecem c.o.	7,10
7	ganek	2,50
0	razem	72,55
8	garaż	20,35

3.75 8.70
 12.45

11.95



RZUT PODDASZA

[m²]

1	hall z komunikacją	11,15
2	wnęka garderobiana	4,35
3	pokój	16,60
4	łazienka	7,25
5	pokój	14,30
6	pokój	9,55
7	pokój	18,35
0	razem	81,55