



# Szarotka

## 58,45 m<sup>2</sup>

Parterowy dom z poddaszem użytkowym i dwuspadowym dachem, na wąskiej działce

min. wymiary działki 15,55 x 15,9 m

pow. netto parteru	39,25 m <sup>2</sup>
pow. całkowita	106,90 m <sup>2</sup>
pow. zabudowy	55,55 m <sup>2</sup>
kubatura brutto	306,55 m <sup>3</sup>
wysokość budynku	7,60 m
kąt nachylenia dachu	45°
rodzaj stropu	gęstożebrowy
pow. dachu	108,50 m <sup>2</sup>

### TECHNOLOGIA

Technologia murowana: Pustak ceramiczny gr. 30 cm + ocieplenie w systemie Termo Organika. Pokrycie dachu dachówką cementową. Drzwi zewnętrzne marki Hörmann.

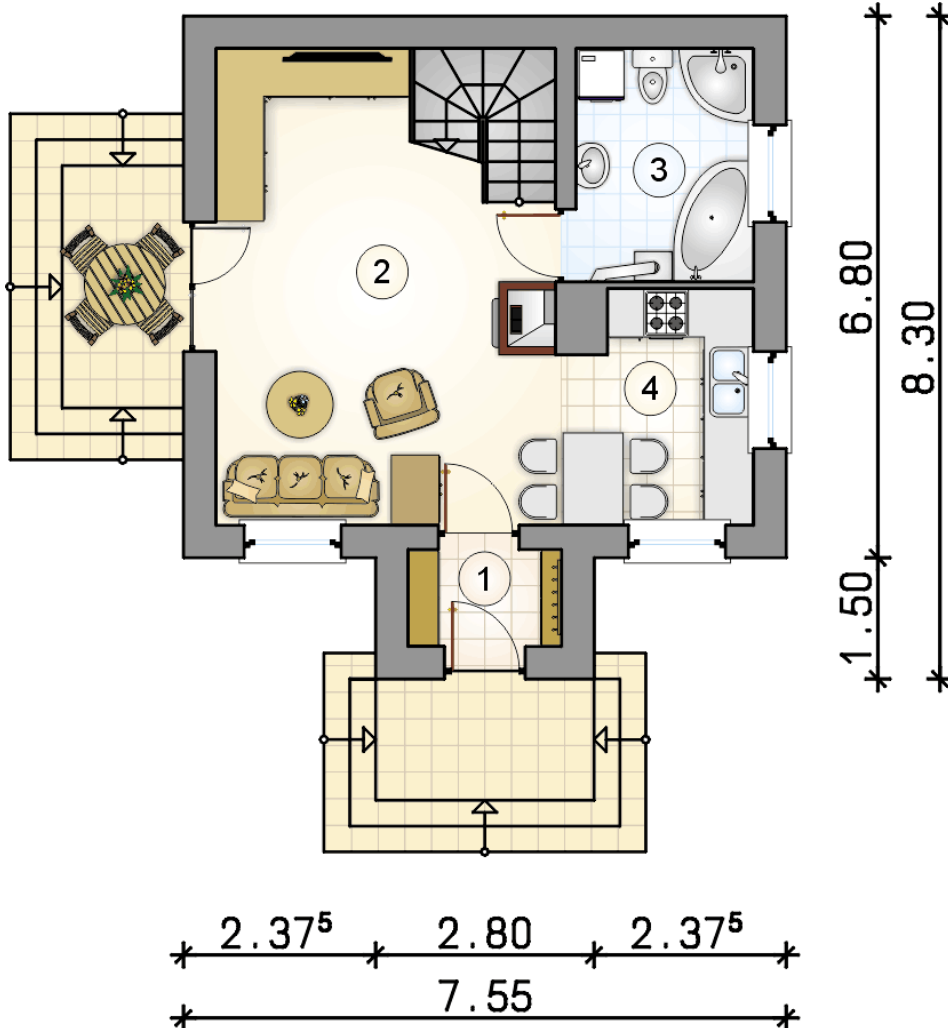
Do tego projektu możesz wprowadzić zmiany, na które wyrazimy bezpłatną zgodę. Więcej na [www.studioatrium.pl](http://www.studioatrium.pl)



### KOSZTY BUDOWY

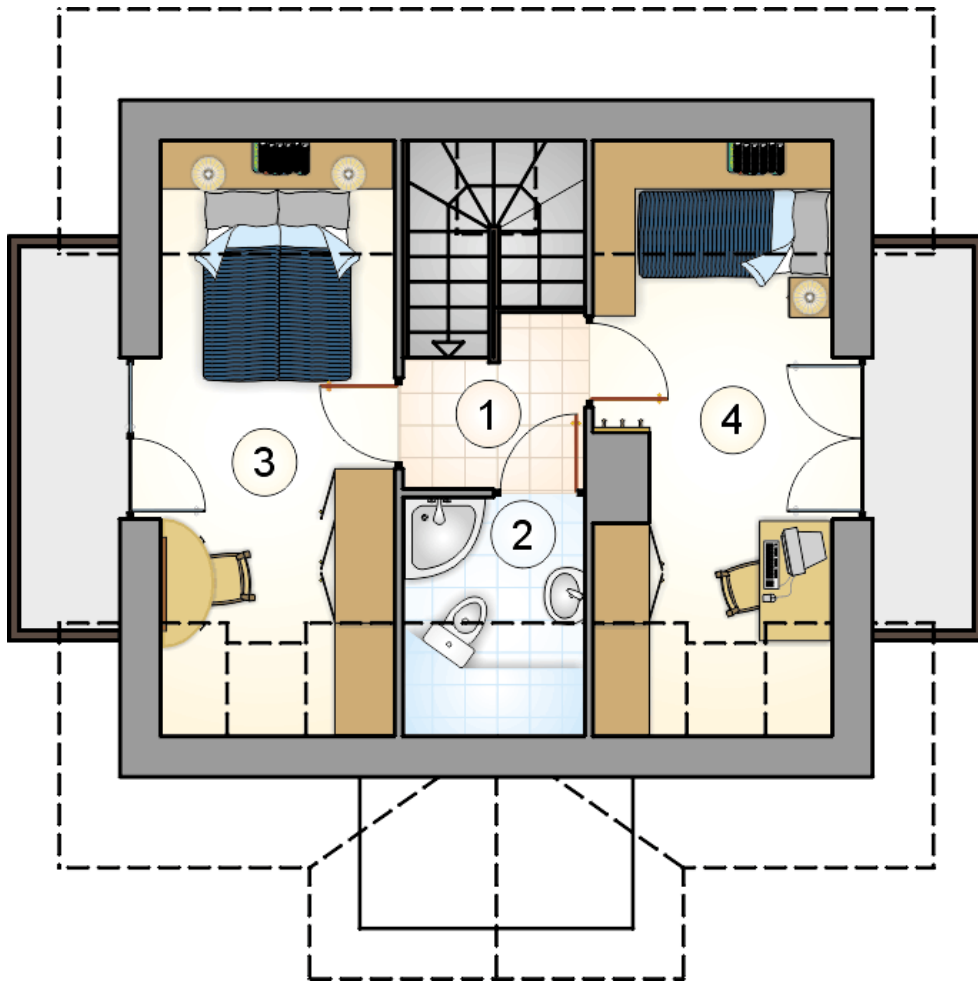
stan surowy	109 971 zł
roboty wykończeniowe	105 683 zł
instalacje	47 371 zł
koszt budowy	263 025 zł

Podane ceny są szacunkowymi cenami netto. Zapytaj o zestawienie materiałów naszego konsultanta na [www.studioatrium.pl](http://www.studioatrium.pl)



### RZUT PARTERU [m<sup>2</sup>]

1	przedsiónek	2,20
2	pokój dzienny z komunikacją	22,10
3	łazienka z piecem c.o.	6,20
4	kuchnia	6,55
<b>razem</b>		<b>37,05</b>



RZUT PODDASZA

[m<sup>2</sup>]

1	hall z komunikacją	2,60
2	łazienka	2,20
3	pokój	8,45
4	pokój	8,15
0	<b>razem</b>	<b>21,40</b>