



Szarotka Bis

58,5 m²

Mały domek parterowy z dwuspadowym dachem i poddaszem użytkowym, tani w budowie, na wąskiej działce

min. wymiary działki 15,55 x 15,9 m

pow. netto parteru	39,25 m ²
pow. całkowita	106,90 m ²
pow. zabudowy	55,55 m ²
kubatura brutto	296,55 m ³
wysokość budynku	7,64 m
kąt nachylenia dachu	45°
rodzaj stropu	gęstożebrowy
pow. dachu	108,50 m ²

TECHNOLOGIA

Technologia murowana: Pustak ceramiczny gr. 30 cm + ocieplenie w systemie Termo Organika. Pokrycie dachu dachówką cementową. Drzwi zewnętrzne marki Hörmann.

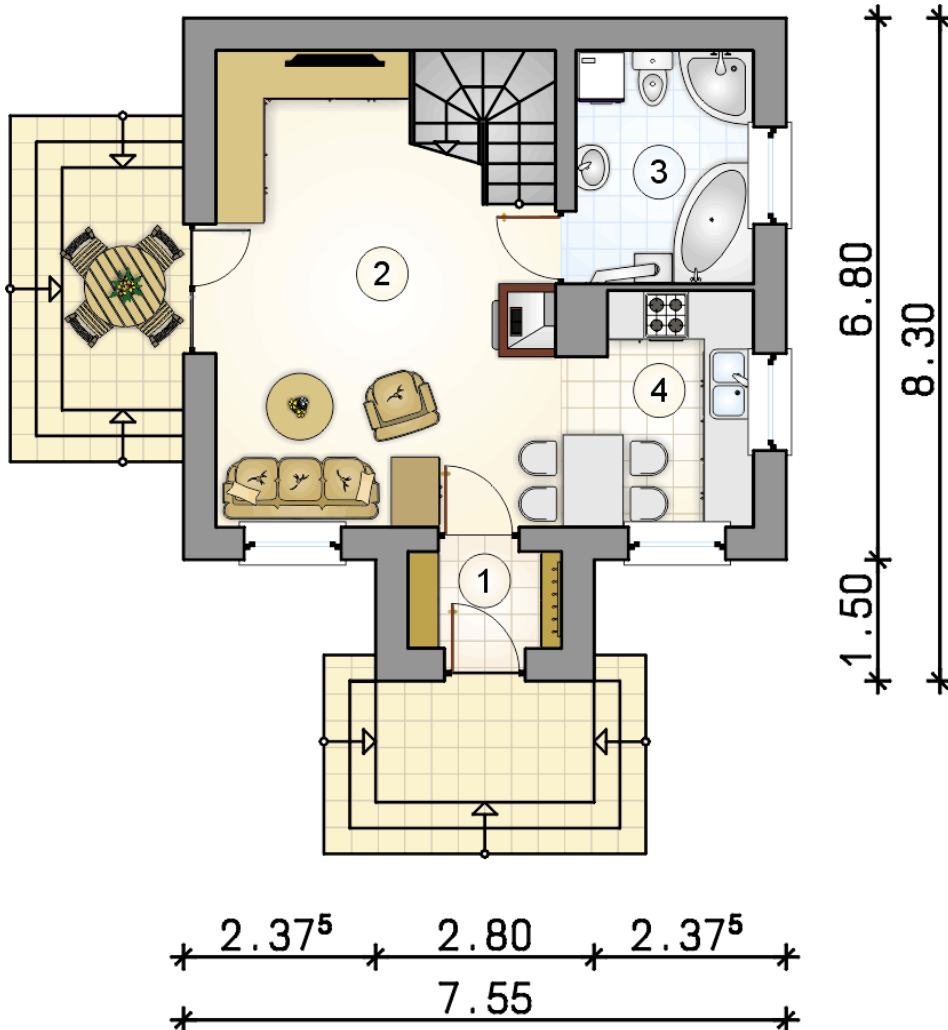
Do tego projektu możesz wprowadzić zmiany, na które wyrazimy bezpłatną zgodę. Więcej na www.studioatrium.pl



KOSZTY BUDOWY

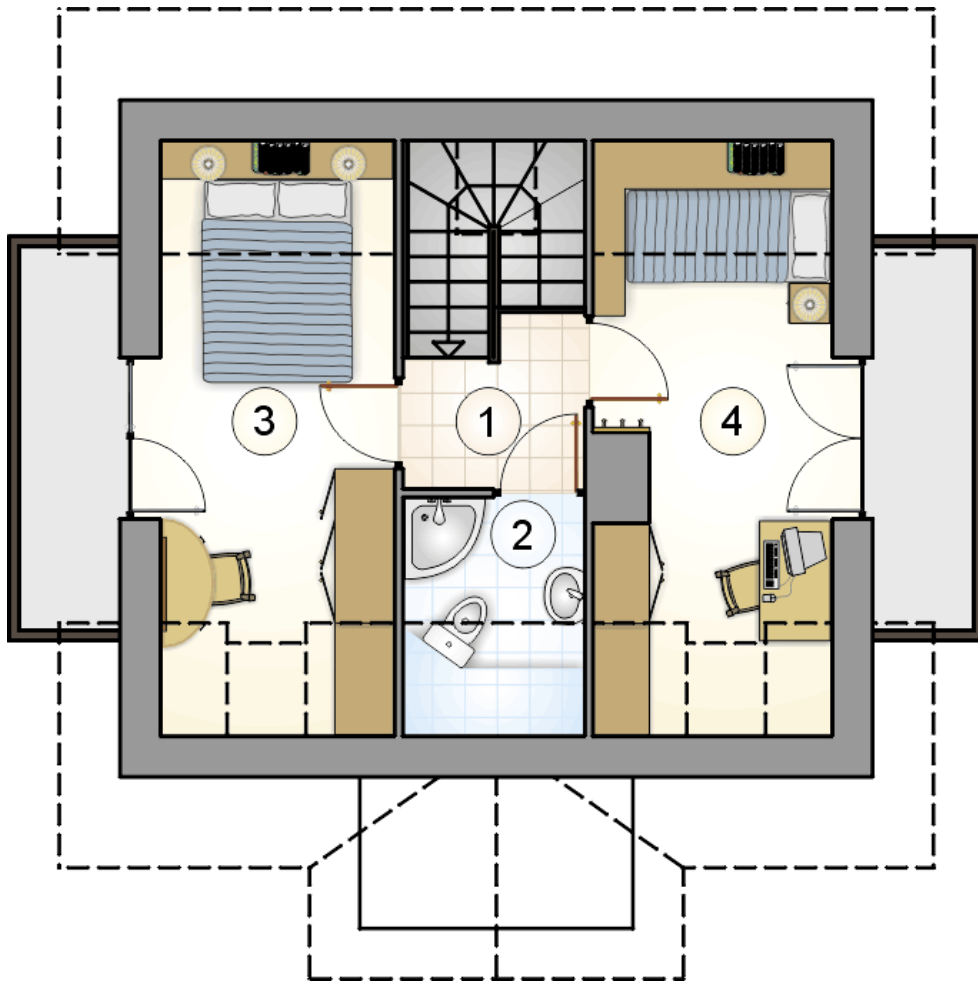
stan surowy	110 065 zł
roboty wykończeniowe	105 774 zł
instalacje	47 411 zł
koszt budowy	263 250 zł

Podane ceny są szacunkowymi cenami netto. Zapytaj o zestawienie materiałów naszego konsultanta na www.studioatrium.pl



RZUT PARTERU [m²]

1	przedsiónek	2,20
2	pokój dzienny z komunikacją	22,10
3	łazienka z piecem c.o.	6,20
4	kuchnia	6,55
razem		37,05



RZUT PODDASZA

[m²]

1	hall z komunikacją	2,65
2	łazienka	2,20
3	pokój	8,45
4	pokój	8,15
0	razem	21,45