



Szeryl

111,55 m²

plus garaż 21,00 m²

Parterowy dom z poddaszem użytkowym w nowoczesnej odsłonie, z przestronnym tarasem, z lukarnami z płaskim daszkiem, z garażem

min. wymiary działki 20,35 x 18,3 m

pow. netto parteru	94,00 m ²
pow. całkowita	211,55 m ²
pow. zabudowy	117,95 m ²
kubatura brutto	655,20 m ³
wysokość budynku	8,15 m
kąt nachylenia dachu	40°
rodzaj stropu	gęstożebrowy
pow. dachu	193,00 m ²



TECHNOLOGIA

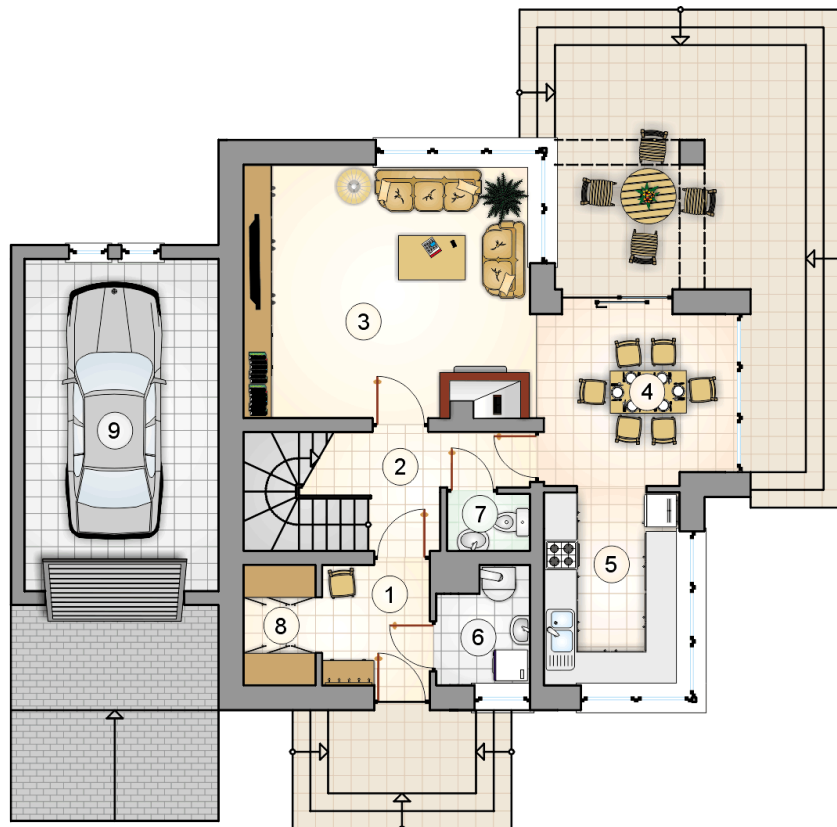
Technologia murowana: Pustak ceramiczny gr. 30 cm + ocieplenie w systemie Termo Organika. Pokrycie dachu dachówką cementową. Brama garażowa i drzwi zewnętrzne marki Hörmann.

Do tego projektu możesz wprowadzić zmiany, na które wyrazimy bezpłatną zgodę. Więcej na www.studioatrium.pl

KOSZTY BUDOWY

stan surowy	229 192 zł
roboty wykończeniowe	220 257 zł
instalacje	98 726 zł
koszt budowy	548 175 zł

Podane ceny są szacunkowymi cenami netto. Zapytaj o zestawienie materiałów naszego konsultanta na www.studioatrium.pl

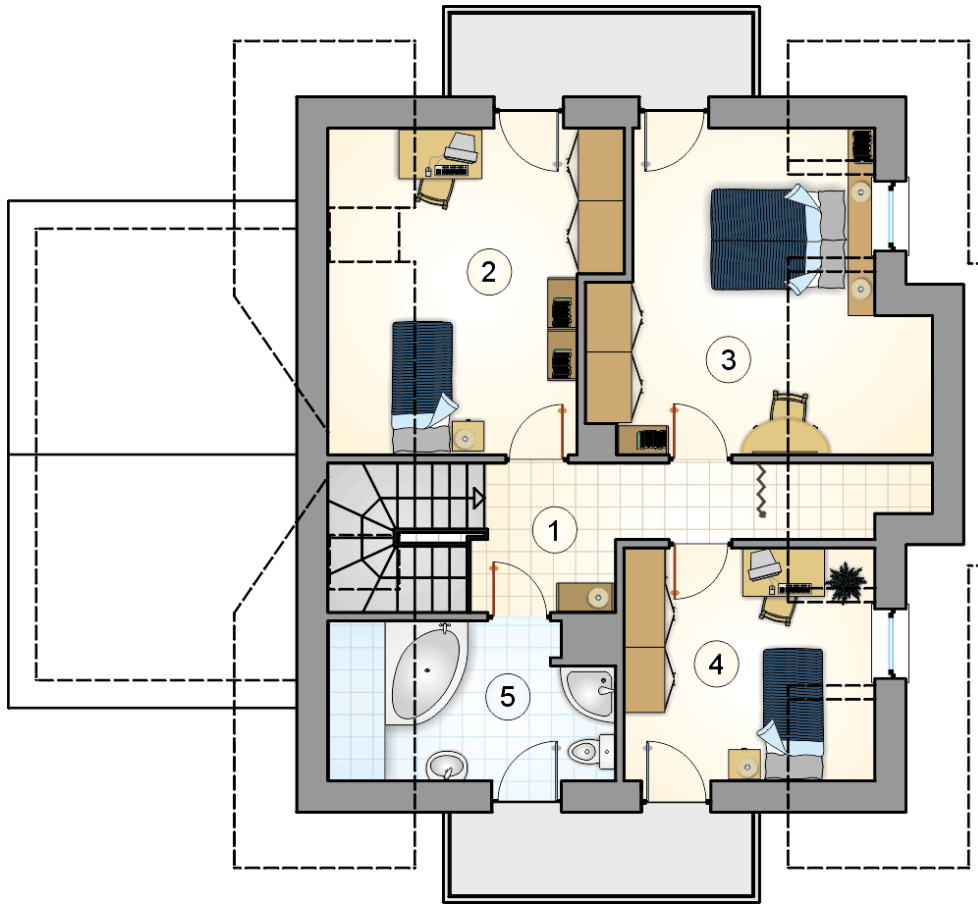


RZUT PARTERU [m²]

1	przedsiónek	4,30
2	hall z komunikacją	6,10
3	pokój dzienny	23,75
4	jadalnia	10,80
5	kuchnia	8,60
6	kotłownia	3,25
7	w.c.	1,55
8	garderoba	2,90
	razem	61,25
9	garaż	21,00

10.30
6.50
1.90

3.75 8.77 0.83
13.35



RZUT PODDASZA

[m²]

1	hall z komunikacją	7,45
2	pokój	12,95
3	pokój	13,85
4	pokój	9,65
5	łazienka	6,40
	razem	50,30