



Szeryl II

126,55 m²

plus garaż 19,55 m²

Parterowy dom z poddaszem użytkowym, z 4 sypialniami i garażem, z narożnym tarasem w podcieniu

min. wymiary działki 20,35 x 18,3 m

pow. netto parteru	92,55 m ²
pow. całkowita	235,90 m ²
pow. zabudowy	117,95 m ²
kubatura brutto	705,30 m ³
wysokość budynku	8,15 m
kąt nachylenia dachu	40°
rodzaj stropu	gęstożebrowy
pow. dachu	196,70 m ²

ATRIUM



TECHNOLOGIA

Technologia murowana: Pustak ceramiczny gr. 30 cm + ocieplenie w systemie Termo Organika. Pokrycie dachu dachówką cementową. Brama garażowa i drzwi zewnętrzne marki Hörmann.

Do tego projektu możesz wprowadzić zmiany, na które wyrazimy bezpłatną zgodę. Więcej na www.studioatrium.pl

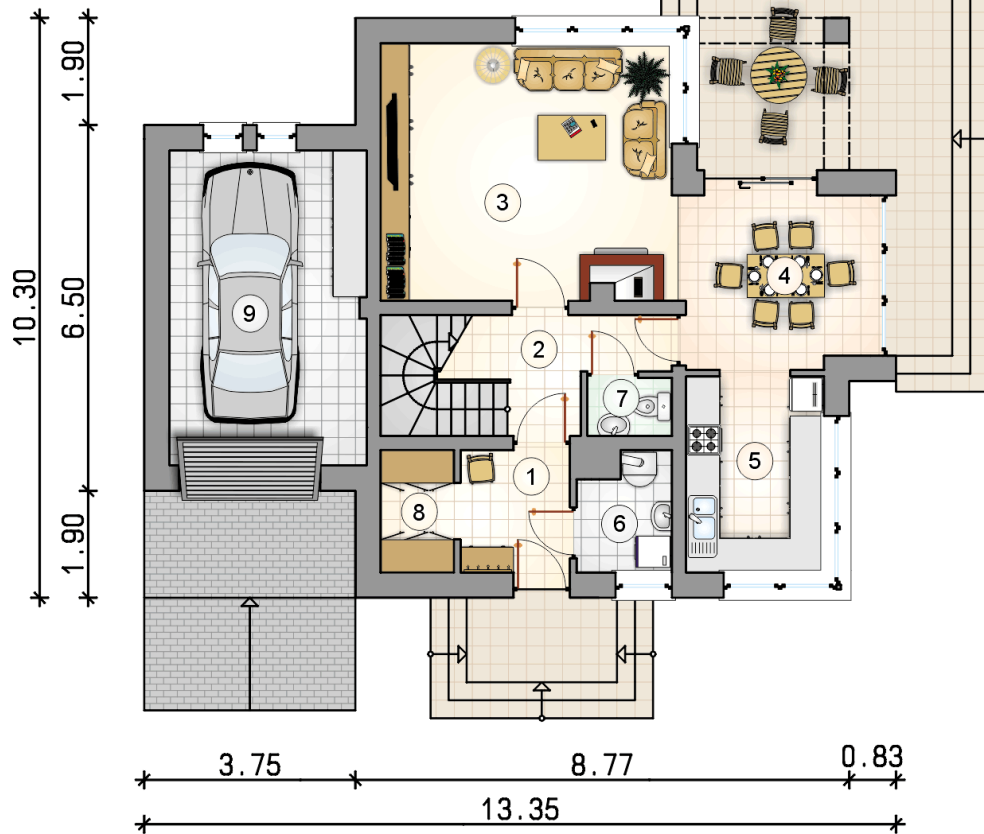
KOSZTY BUDOWY

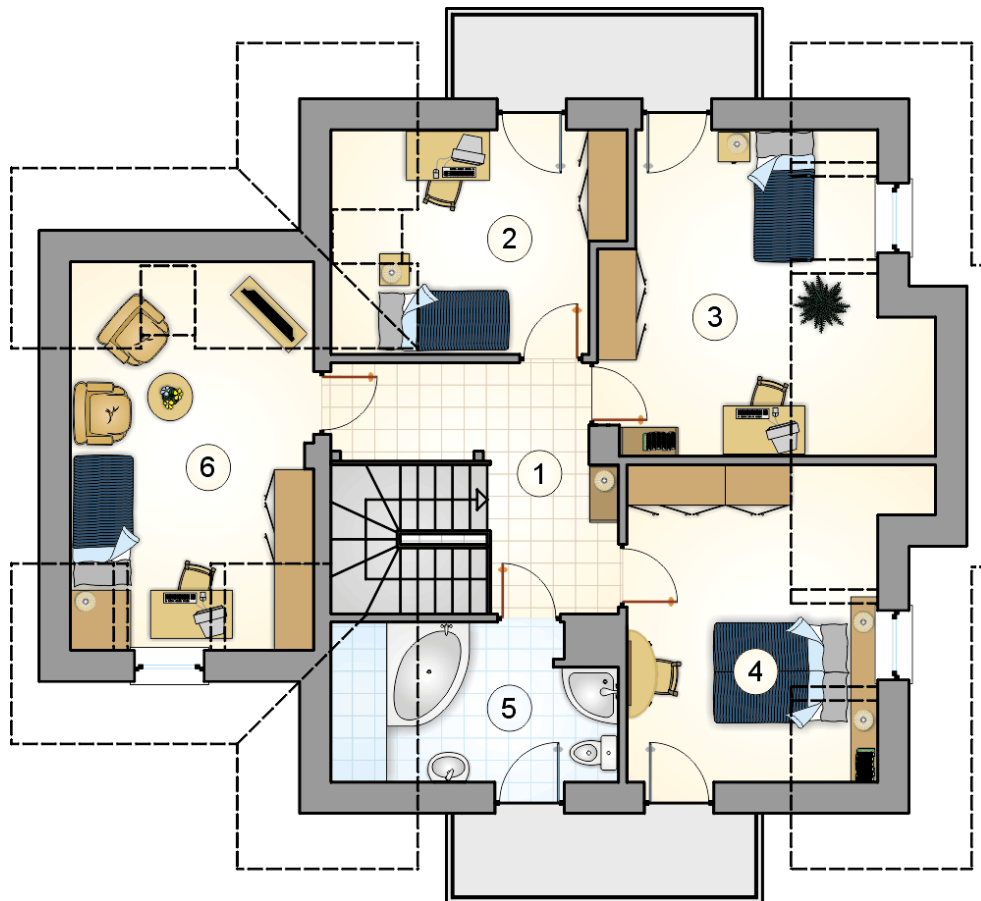
stan surowy	256 080 zł
roboty wykończeniowe	246 096 zł
instalacje	110 309 zł
koszt budowy	612 485 zł

Podane ceny są szacunkowymi cenami netto. Zapytaj o zestawienie materiałów naszego konsultanta na www.studioatrium.pl

RZUT PARTERU

	[m ²]
1 przedsiónek	4,30
2 hall z komunikacją	6,10
3 pokój dzienny	23,75
4 jadalnia	10,80
5 kuchnia	8,60
6 kotłownia	3,25
7 w.c.	1,55
8 garderoba	2,90
razem	61,25
9 garaż	19,55





RZUT PODDASZA

[m²]

1	hall z komunikacją	9,95
2	pokój	9,45
3	pokój	13,90
4	pokój	12,65
5	łazienka	6,40
6	pokój	12,95
	razem	65,30